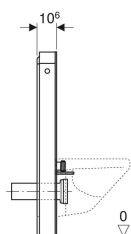
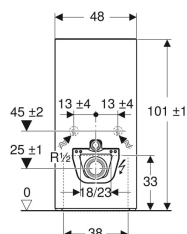


## Сантехнический модуль Geberit Monolith Plus для подвесного унитаза, 101 см, передняя обшивка из каменной керамики



Образец



### Цели применения

- Для ремонта, перестроек и строительства
- Для настенных креплений с высотой стекания > 23 см
- Для замены смывного бачка наружного низкого монтажа
- Для замены подвесных унитазов в сборе со смывными бачками скрытого монтажа
- Для полных комплектов установки унитазов-биде Geberit AquaClean
- Для подсоединения крышек-биде Geberit AquaClean, с принадлежностями
- Для монтажа на готовый пол
- Для монтажа при гипсокартонных и капитальных стенах
- Для компенсации смещения между соединительными патрубками унитаза и стеновыми водоотводами через ярусный соединительный патрубок для настенных унитазов

### Характеристики

- Двойной смыв
- Возможно выравнивание со строительными допусками
- Регулируется по высоте до 7 см
- Высота крепления санфаянса 35 ± 1 см
- Смывной бачок с противоконденсатной изоляцией
- Боковая обшивка из матированного алюминия
- Самонесущий
- Сенсорные клавиши для активации смыва и очистки воздуха
- Подсветка и система очистки воздуха активируются при приближении пользователя
- Настраиваемая подсветка из семи цветов
- Регулируемый диапазон распознавания пользователя

### Объем поставки

- Комплект соединительных патрубков с 2 угловыми запорными вентилями 1/2"
- Удлинитель колена смыва 160 мм
- Манжета из EPDM, Ø 44/55 мм
- Соединительный патрубок из ПНД, Ø 90 мм
- Переходная муфта из ПНД, Ø 90/110 мм
- 2 резьбовые шпильки M12

- Настраиваемое дневное/ночное распознавание для подсветки
- Система очистки воздуха с керамическим сотовым фильтром может монтироваться без применения инструментов
- Замена керамического сотового фильтра для нейтрализации запахов выполняется без использования инструментов
- Автоматическое выключение функции очистки воздуха по истечении заранее заданного времени работы
- Эксплуатация при низком напряжении, сетевое напряжение в смывном бачке отсутствует
- Сетевое соединение с трехжильным гибким кабелем в защитной оболочке
- Подвод воды снизу
- Возможен подвод воды сбоку с помощью принадлежностей

### Технические характеристики

|                               |                       |
|-------------------------------|-----------------------|
| Степень защиты                | IPX4                  |
| Класс защиты                  | I                     |
| Номинальное напряжение        | 100-240 В перем. тока |
| Частота тока                  | 50-60 Гц              |
| Рабочее напряжение            | 4.1 В пост. тока      |
| Потребляемая мощность         | 5 Вт                  |
| Гидравлическое давление       | 0.1-10 бар            |
| Максимальная температура воды | 25 °C                 |
| Объем воды для смыва          | 6 л                   |
| Малый объем воды для смыва    | 3 л                   |

- Втулочная муфта для подключения электропитания от сети
- Сетевой блок
- Опорная рама
- Крепеж
- Плинтус
- Крепеж для гипсокартонных стен

| Арт. №       | Цвет / поверхность   | В     | Н      | Т       |       |
|--------------|--|-------|--------|---------|-------|
| 131.221.JV.5 | Передняя обшивка: натуральный камень, бетон<br>Боковая обшивка: алюминий                       | 48 см | 101 см | 10.6 см | Новый |
| 131.221.00.5 | Передняя обшивка: натуральный камень, шифер<br>Боковая обшивка: алюминий, черный хромированный | 48 см | 101 см | 10.6 см | Новый |

### Принадлежности

- Соединительный патрубок Geberit в комплекте, для подвесного унитаза, эксцентрик 3 см
- Соединительный патрубок Geberit в комплекте, для подвесного унитаза, эксцентрик 7 см

- Комплект для бокового подвода воды, для сантехнического модуля Geberit Monolith для унитаза



- 
- Сантехнические модули «шифер» (.00) или «бетон» (.JV) можно использовать в только в соответствии с пунктом «Сочетается с».
  - Цвет и структура натуральных продуктов могут отличаться