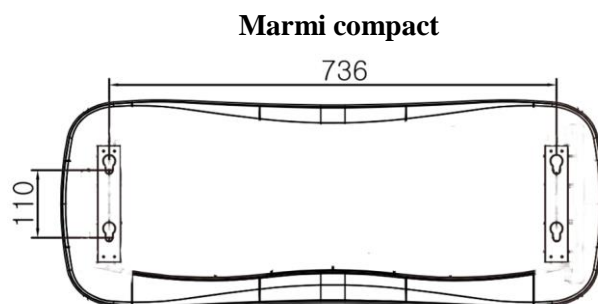
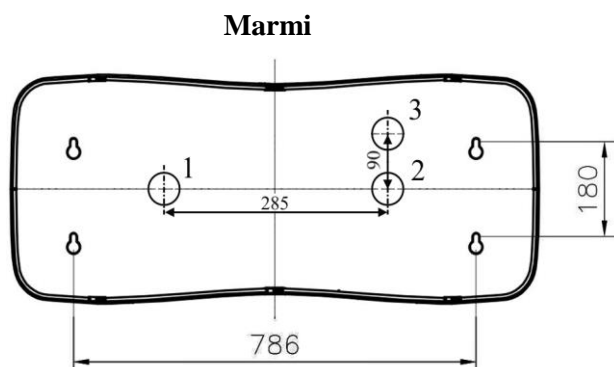
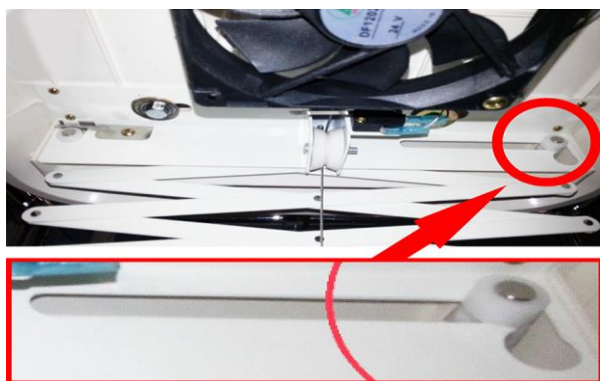


Инструкция по установке Marmi | Marmi compact

1. Сделайте 4 отверстия для анкерных болтов, согласно размерам на чертеже для Marmi или Marmi compact .
2. Рекомендуемый диаметр анкерного болта 8 – 10 мм.
3. Для модели Marmi, заранее подготовьте кабель (220 В) и протяните его в одно из отверстий 1, 2 или 3.
4. Закрепите устройство на потолке.



5. Установите подъёмные механизмы ножничного типа, пластиковыми втулками в пазы на кронштейне.
6. Проверьте свободный ход, подъёмного механизма, вручную – вверх/вниз.
7. Для Marmi compact - подъёмный механизм уже установлен, выполните пункт 8.



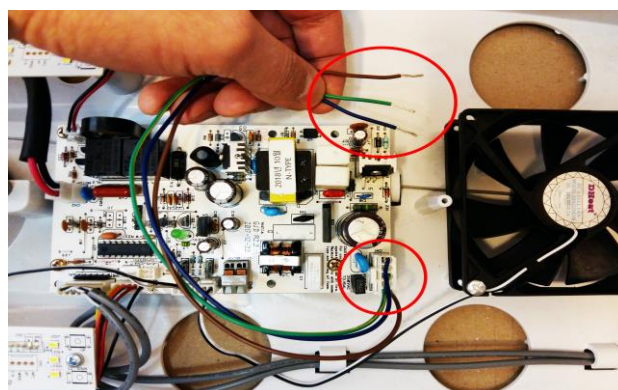
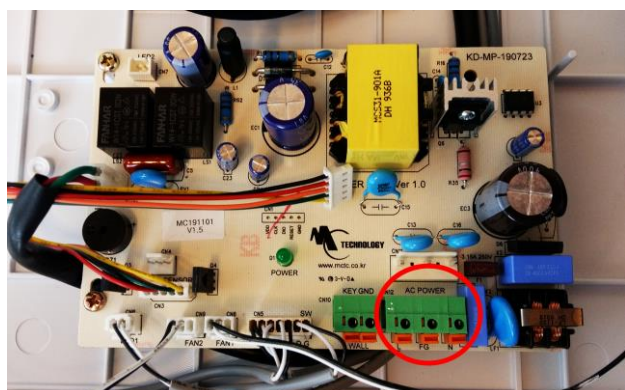
!!! ВНИМАНИЕ !!!

Правильно расположите ролик как указано на рисунке, иначе сушилка не будет работать!

8. Подключите питание (220 В) к плате управления. В зависимости от модели, выберите один из способов.

Способ № 1: Используйте встроенную клемму на плате управления с 3-мя разъёмами, где:
L – фаза; FG – заземление; N – ноль

Способ № 2: Используйте съёмную клемму, на которой имеются три провода, где:
Красный – фаза; Жёлто-зелёный – заземление; Синий – ноль.



9. Установите крышку корпуса.

10. Для Marmi compact, крышка корпуса крепится с помощью пластиковых защелкивающих соединений.

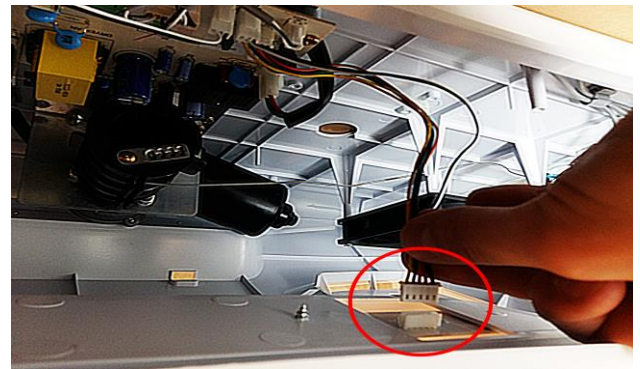
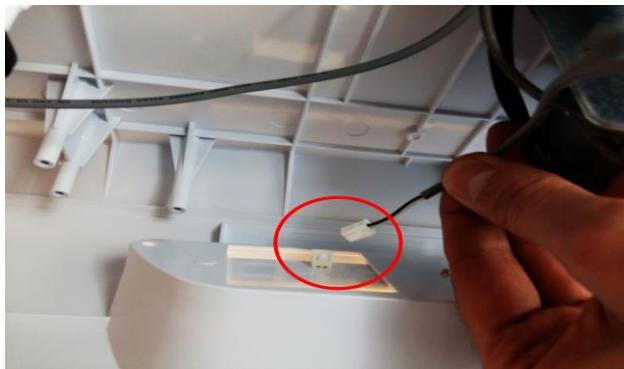
Marmi



Marmi compact



11. Соедините провода питания LED лампы (Marmi)



12. Закрепите крышку корпуса 4-мя саморезами находящих в проёме LED лампы.

13. Закрепите трос, с помощью винта, на подъёмном механизме ножничного типа.



14. Установите балки для сушилки в отверстия на металлической пластине подъёмного механизма.

15. Закрепите полупрозрачный акриловый защитный плафон.

