

Grazie alle sue elevate prestazioni, il radiatore da bagno Rigo risponde ottimamente all'esigenza calorica dei bagni più grandi valorizzando l'ambiente in cui è inserito.



Rigo, , altezza 543 mm, larghezza 1520 mm, Rosso - RAL 3000

## Caratteristiche costruttive

radiatore scaldasalviette in acciaio con elementi orizzontali a tubi rotondi di diametro 23 mm, saldato a proiezione su collettore da 30 mm

filettature estremità collettore, primo tubo inferiore 1/2" Gas destra  
pressione di esercizio massima ammessa 8 bar  
temperatura di esercizio massima ammessa 95°C

## Dotazione di serie

4 attacchi chela per collettore  
valvola sfiato da 1/2"

## Plus



## Dati tecnici

Modello	Profondità (mm)	Altezza (mm)	Larghezza (mm)	Interasse (mm)	Peso (kg)	Capacità (lt)	$\Delta t=50^{\circ}\text{C}$ (kcal/h)	$\Delta t=50^{\circ}\text{C}$ (Watt)	$\Delta t=40^{\circ}\text{C}$ (Watt)	$\Delta t=30^{\circ}\text{C}$ (Watt)	$\Delta t=20^{\circ}\text{C}$ (Watt)	Esponente	Funz. misto (Watt)
373 9 tubi 1 intervallo	50,0	373	520	470	4,00	2,00	206,0	240,0	184,0	131,0	81,0	1,184	-
373 9 tubi 1 intervallo	50,0	373	1220	1170	8,30	4,00	445,0	517,0	398,0	283,0	176,0	1,177	-
373 9 tubi 1 intervallo	50,0	373	1520	1470	10,20	4,90	556,0	647,0	499,0	357,0	222,0	1,165	-
543 14 tubi 1 intervallo	50,0	543	520	470	6,00	3,00	310,0	360,0	275,0	195,0	120,0	1,203	-
543 14 tubi 1 intervallo	50,0	543	1220	1170	12,90	6,20	667,0	776,0	595,0	423,0	261,0	1,190	300
543 14 tubi 1 intervallo	50,0	543	1520	1470	15,80	7,60	832,0	967,0	745,0	532,0	331,0	1,169	400
985 25 tubi 2 intervalli	50,0	985	520	470	10,80	5,40	556,0	646,0	492,0	347,0	212,0	1,216	700
985 25 tubi 2 intervalli	50,0	985	1220	1170	23,00	11,10	1.189,0	1.383,0	1.058,0	748,0	460,0	1,203	1000
985 25 tubi 2 intervalli	50,0	985	1520	1470	28,20	13,60	1.476,0	1.716,0	1.318,0	938,0	581,0	1,182	1000

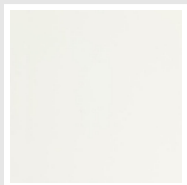
Le rese sono calcolate ed in fase di certificazione. Potenza calcolata con  $\Delta t$  50°C. Per  $\Delta t$  diversi da 50°C utilizzare la formula:  $Q=Q_n (\Delta t / 50)^n$

### Dotazione di serie

- 4 attacchi chela per collettore
- valvola sfiato da 1/2"

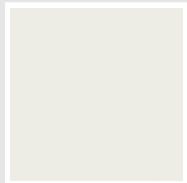
## Colori e finiture

### STANDARD



**Bianco Standard**  
Cod. 01

### CLASSIC



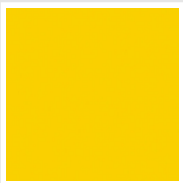
**Bianco Edelweiss**  
Cod. 34



**Avorio - RAL 1013**  
Cod. 02



**Beige Cream**  
Cod. 26



**Giallo - RAL 1021**  
Cod. 04



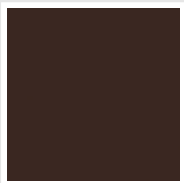
**Giallo Melone -  
RAL 1028**  
Cod. E7



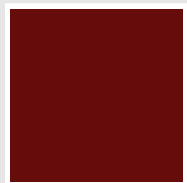
**Arancio - RAL 2004**  
Cod. 17



**Marrone Ruggine -  
RAL 8004**  
Cod. E1



**Marrone - RAL 8017**  
Cod. 09



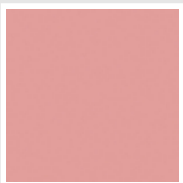
**Amaranto - RAL  
3003**  
Cod. 06



**Rosso - RAL 3000**  
Cod. 05



**Rosso Fragola -  
RAL 3018**  
Cod. Y3



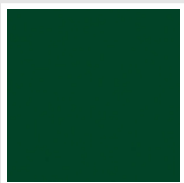
**Rosa - RAL 3015**  
Cod. R2



**Lilla Bluastro - RAL  
4005**  
Cod. R3



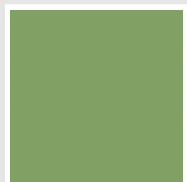
**Porpora Traffico -  
RAL 4006**  
Cod. R6



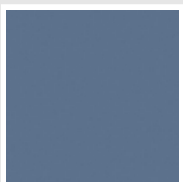
**Verde Bosco - RAL  
6005**  
Cod. 19



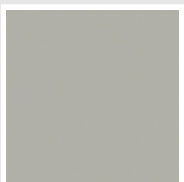
**Verde Erba - RAL  
6018**  
Cod. N3



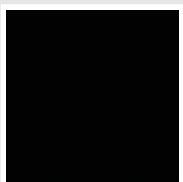
**Verde Salvia - RAL  
6021**  
Cod. E6



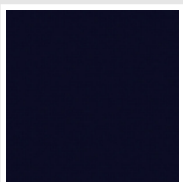
**Blu Pastello - RAL  
5024**  
Cod. G7



**Grigio Manhattan**  
Cod. 03

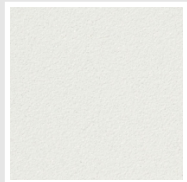


**Nero - RAL 9005**  
Cod. 10



**Deep Blue**  
Cod. 2F

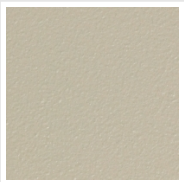
### SPECIAL



**Bianco Perla**  
Cod. 16



**Quartz 1**  
Cod. 1C



**Sablé**  
Cod. Y4



**Quartz 2**  
Cod. 2C



**Sunstone**  
Cod. 2D



**Bruno Tabacco**  
Cod. 1B



**Flame Red**  
Cod. 7D



**Purple Blue**  
Cod. 1D



**Azurite 3**  
Cod. 6C

**Grigio Medio**  
Cod. 4D

**Grigio Titanio  
Metallizzato - RAL  
9023**  
Cod. L3

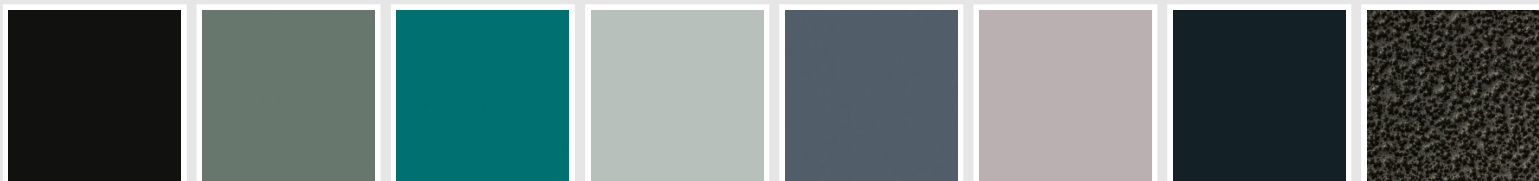
**Grigio Perla**  
Cod. L6

**Nero Grafite**  
Cod. 18

**Grigio Quarzo**  
Cod. 31

**Nero Satinato**  
Cod. 30

**Bianco Opaco**  
Cod. J8



**Nero Opaco**  
Cod. K1

**Agave**  
Cod. 9N

**Blu Baltico**  
Cod. 1P

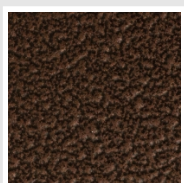
**Ghiaccio**  
Cod. 3P

**Blu Colomba  
Opaco - RAL 5014**  
Cod. 4P

**Grigio Chiaro  
Opaco**  
Cod. 8N

**Grigio Cenere - Ral  
7021**  
Cod. G1

**Grigio Martellato**  
Cod. 32



**Rame Martellato**  
Cod. J4

## RAL



**Altri colori RAL (previa fattibilità)**  
Cod. ALTRIRAL

I colori rappresentati in questa cartella non sono da considerarsi impegnativi. I diversi processi tecnologici di verniciatura ed i materiali utilizzati per la realizzazione possono non avere una perfetta corrispondenza cromatica con il prodotto consegnato. L'azienda Irsap si riserva la facoltà di apportare in qualsiasi momento tutte le modifiche necessarie per il miglioramento del prodotto.