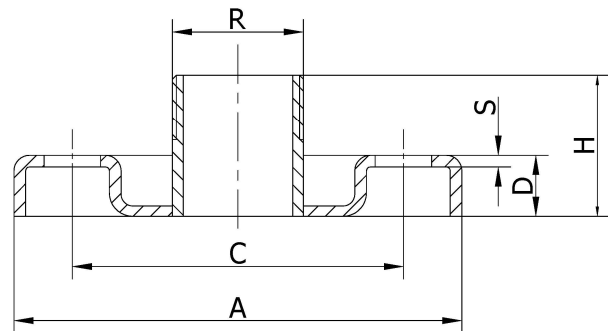
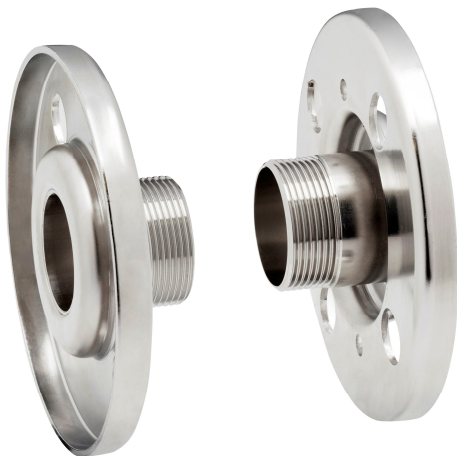


Art. 3910I

Brida roscada PN16 / Threaded flange PN16

Características		Features	
1.	Construcción en acero inoxidable AISI 304.	1.	Stainless steel construction AISI 304.
2.	Rosca macho gas (BSP) según ISO 228.	2.	Male gas (BSP) thread according ISO 228.
3.	Presión máxima de trabajo 16 bar (PN 16).	3.	Maximum working pressure 16 bar (PN 16).
4.	Principal aplicación para filtros autolimpiantes y reductoras de presión.	4.	Use mainly for self-cleaning filters and pressure reducing valves.



Ref.	DN	Medida / Size R	Dimensiones / Dimensions (mm)					Nº taladros/ Nº holes	Peso / Weight (Kg)
			A	C	H	D	S		
3910I 08	40	1 1/2"	150	110	46,5	16	3	4	0,465
3910I 09	50	2"	165	125	52,5	16	4	4	0,750
3910I 10	65	2 1/2"	185	145	62,5	18	4	4	0,850
3910I 11	80	3"	200	160	72,5	18	4	8	0,990
3910I 12	100	4"	225	180	83,5	19	5	8	1,315