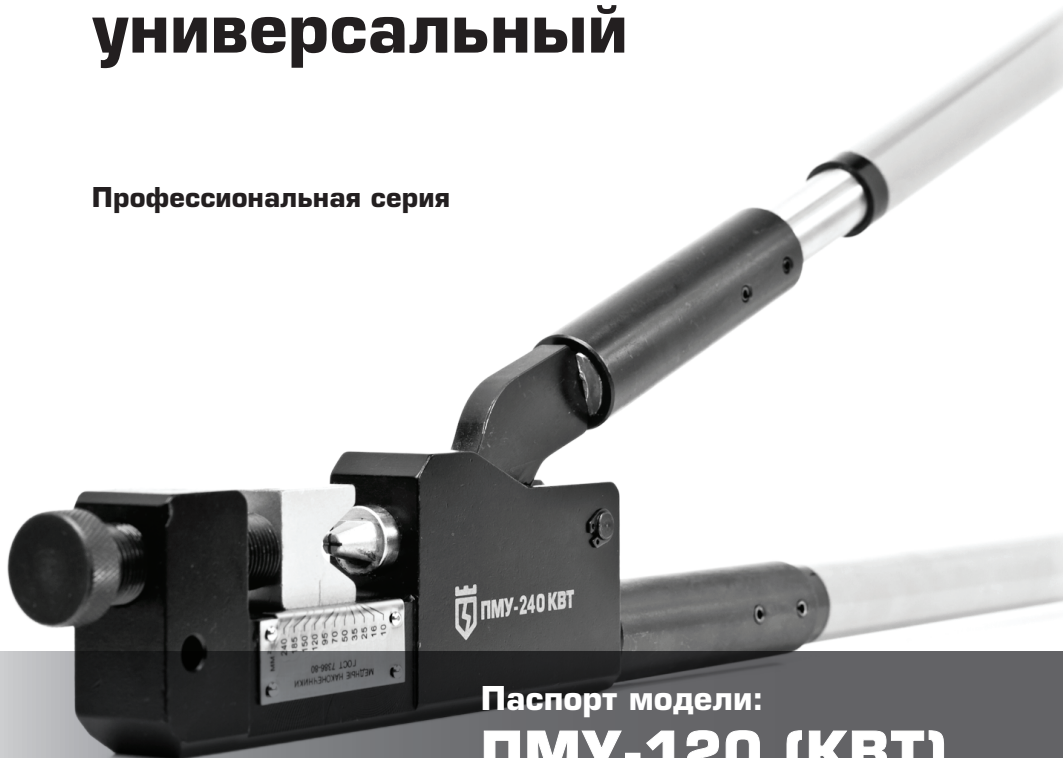




Электротехнический завод «KVТ», г. Калуга

Пресс механический универсальный

Профессиональная серия



Паспорт модели:

ПМУ-120 (KVТ)

ПМУ-240 (KVТ)

www.kvt.su

Назначение

Прессы механические универсальные **ПМУ-120 (КВТ), ПМУ-240 (КВТ)** предназначены для опрессовывания силовых медных, алюминиевых и алюмомедных наконечников и гильз по ГОСТ, а также наконечников и гильз **любых стандартов**.

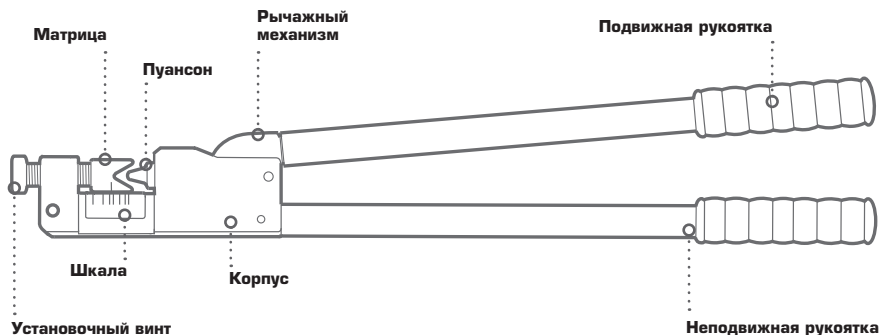
Комплект поставки

Пресс механический 1 шт.
Тканевая водозащитная сумка 1 шт.
Паспорт 1 шт.

Технические характеристики

Наименование	ПМУ-120	ПМУ-240
Профиль обжима	Клиновидный	
Диапазон сечений, мм ²	10-120	10-240
Телескопические рукоятки	-	+
Длина, мм	615	690/980
Вес, кг	3,5	4,7

Устройство, принцип и порядок работы

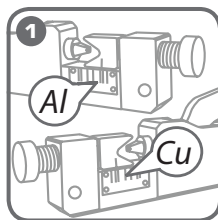


Пресс механический универсальный состоит из корпуса и рукояток. В рабочей зоне корпуса пресса установлены V-образная матрица и пуансон.

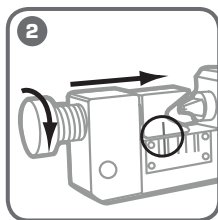
Настройка пресса на нужный типоразмер производится по шкалам расположенным на боковых сторонах. Шкалы рассчитаны на наконечники и гильзы, изготовленные по российским стандартам, однако инструмент

универсальный и может использоваться для опрессовки наконечников и гильз любых стандартов. Регулировка положения матрицы производится установочным винтом.

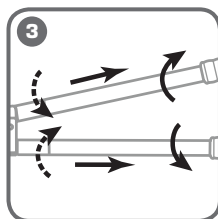
Усилие, приложенное к подвижной рукоятке, передается на пуансон, который вдавливаются в опрессовываемое изделие. Матрица и пуансон формируют клиновидный профиль опрессовки.



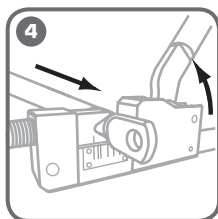
Для настройки пользуйтесь соответствующими шкалами для медных и алюминиевых изделий



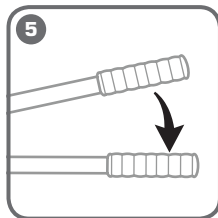
Вращением винта, совместите матрицу по риске с делением шкалы



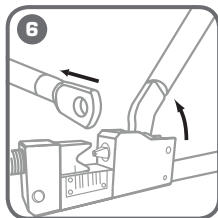
Для модели ПМУ-240 установите необходимую длину рукояток



Поднимите подвижную рукоятку и установите изделие между матрицей и пуансоном



Постепенно прикладывая усилие к рукоятке, опрессуйте изделие



Поднимите рукоятку и извлеките изделие

Перед тем как начинать опрессовку убедитесь, что наконечник или гильза правильно подобраны по сечению и классу жилы используемого кабеля.

Секторные цельнотянутые жилы перед опрессовкой рекомендуется скруглить набором матриц **НМ-300-С (КВТ)**.

В конце опрессовки выдержите некоторое время рукоятку в нижнем положении для формирования обжима.

Чрезмерное приложение усилия при фиксации рукояток может привести к их заклиниванию или поломке механизма фиксации.

При опрессовке наконечников отличных от ГОСТ настройку матрицы производите индивидуально.

Следите, чтобы при работе внутрь механизма инструмента и в зону опрессовки не попадали грязь, песок, камни и другие посторонние частицы.

При попадании грязи прочистите инструмент и смажьте подвижные узлы.

Не превышайте технические возможности инструмента. Применяйте его только по назначению.

Меры безопасности

- Перед работой внимательно изучите паспорт инструмента.
- Берегите руки! Не помещайте пальцы во время работы в рабочую зону инструмента.
- Инструменты не предназначены для работы под напряжением! Убедитесь, что линия обесточена.

Хранение и транспортировка

- Храните инструмент в сумке, в сухом помещении.
- При длительном хранении участки, подверженные коррозии, обработайте противокоррозионным составом.
- При транспортировке не подвергайте ударам, оберегайте от воздействия влаги и попадания атмосферных осадков.

Правила гарантийного обслуживания

Уважаемые покупатели!

Мы непрерывно работаем над повышением качества обслуживания своих клиентов. Если у Вас возникли какие-либо проблемы с инструментом, мы всегда рассмотрим Ваши претензии и сделаем все возможное для их удовлетворения.

Гарантийный срок - 36 месяцев со дня продажи инструмента.

Ремонт не является гарантийным в случае:

- При предъявления претензий по внешне-му виду, механическим повреждениям, отсутствию крепежа и некомплектности инструмента, возникшим после передачи товара покупателю;
- При наличии повреждений, вызванных использованием инструмента не по назначению, связанных с нарушением правил эксплуатации, порядка регламентных работ, а также условий хранения и транспортировки;
- При наличии следов деформации или разрушения деталей и узлов инструмента, вызванных превышением допустимых технических возможностей инструмента (например, превышение максимально допустимых диаметров кабелей, тросов при резке, резке кабелей со стальным сердечником ножницами, не предназначенными для этого и т.д.);
- При внесении изменений в конструкцию инструмента;
- При самостоятельной регулировке инструмента, приведшей к выходу инструмента из строя;
- При самостоятельном ремонте или замене деталей инструмента и расходных материалов на нештатные, либо ремонте в других мастерских и сервисных центрах;
- В случае поломки или снижения работоспособности инструмента в результате влияния внешних неблагоприятных факторов (воздействия влаги, агрессивных сред, высоких температур и т.п.);
- При выработке и износе отдельных узлов инструмента, возникших по причине чрезмерно интенсивного использования инструмента;
- При наличии повреждений, либо преждевременного выхода из строя деталей и узлов, вызванных попаданием грязи, абразивных частиц и посторонних предметов в подвижные механические и гидравлические узлы инструмента;
- При нарушениях работоспособности инструмента, возникших по причинам независящим от производителя (форс-мажорные обстоятельства, стихийные бедствия, пожары, техногенные катастрофы и т.п.).

Сохраняйте документы, прилагаемые к изделию при продаже (товарно-кассовый чек, паспорт инструмента).

Сервисный центр

248033, Россия, г. Калуга,
пер. Секиотовский, д.12

Тел.: (4842) 595-260

Завод-изготовитель оставляет за собой право вносить изменения в конструкцию инструмента без уведомления.

Сведения о приемке

Пресс механический
ПМУ-120 (КВТ)
ПМУ-240 (КВТ)

Штамп ОТК

Соответствует техническим условиям
ТУ 4834-020-97284872-2006. Признан годным
для эксплуатации.