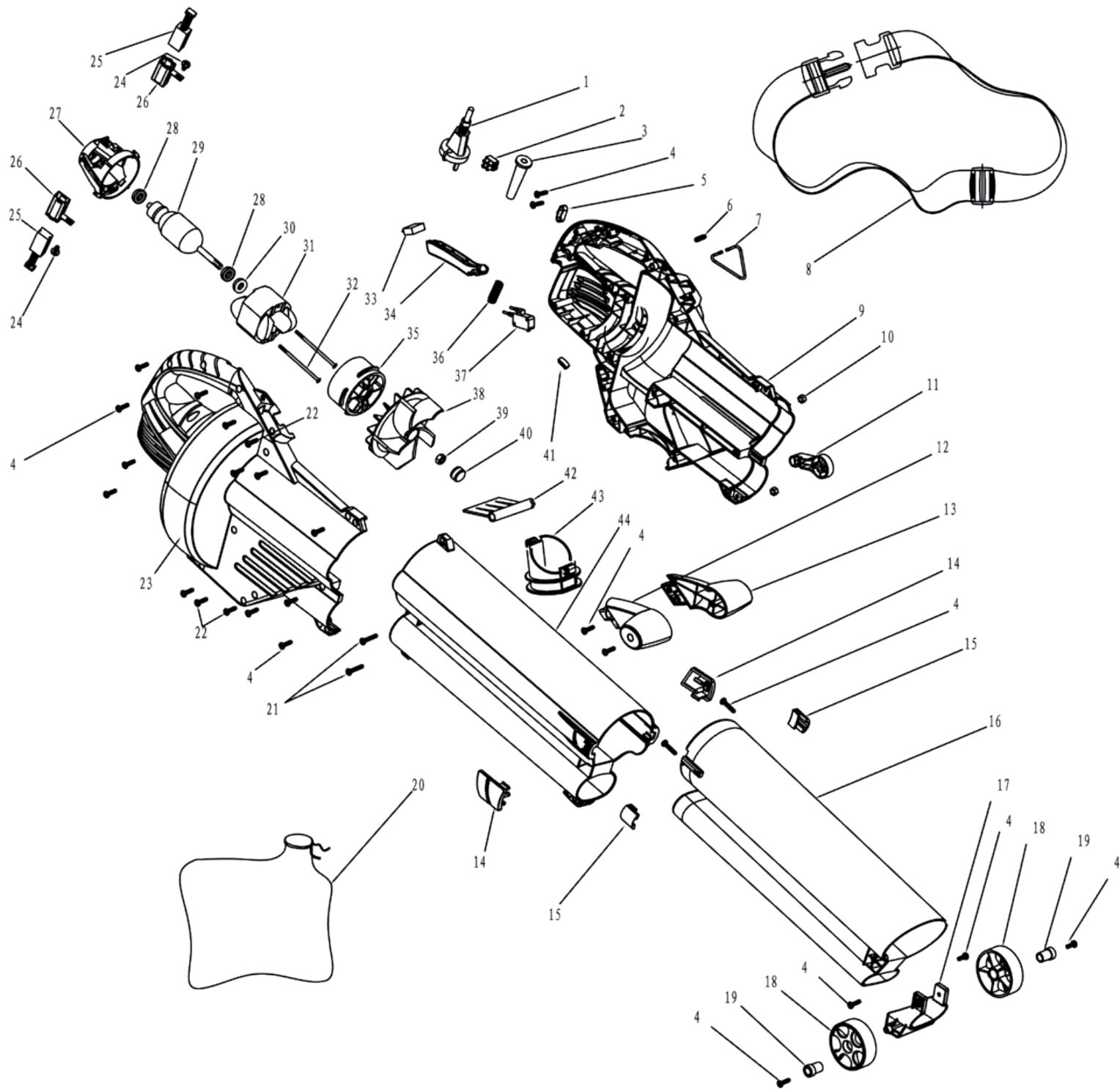




# Пылесос садовый «Калибр ПС-2500»





## Пылесос садовый «Калибр ПС-2500»

| <b>Поз.</b> | <b>Наименование</b>                                   | <b>Артикул</b> |
|-------------|---|----------------|
| 1           | Кабель питания короткий 2×1,0мм <sup>2</sup> с вилкой | ПС2500.01      |
| 2           | Колодка клеммная                                      | ПС2500.02      |
| 3           | Бандаж кабеля резиновый                               | ПС2500.03      |
| 4           | Винт ST4×16   | ПС2500.04      |
| 5           | Прижим кабеля   | ПС2500.05      |
| 6           | Винт  | ПС2500.06      |
| 7           | Серьга ремня  | ПС2500.07      |
| 8           | Ремень плечевой                                       | ПС2500.08      |
| 9           | Корпус, левая часть                                   | ПС2500.09      |
| 10          | Гайка М5  | ПС2500.10      |
| 11          | Рычаг регулировки потока                              | ПС2500.11      |
| 12          | Рукоятка, правая часть                                | ПС2500.12      |
| 13          | Рукоятка, левая часть                                 | ПС2500.13      |
| 14          | Защёлка   | ПС2500.14      |
| 15          | Крышка защёлки  | ПС2500.15      |
| 16          | Сопло нижнее выдвижное                                | ПС2500.16      |
| 17          | Кронштейн сопла                                       | ПС2500.17      |
| 18          | Колесо  | ПС2500.18      |
| 19          | Ось колеса  | ПС2500.19      |
| 20          | Мешок-пылесборник                                     | ПС2500.20      |
| 21          | Винт ST4×30   | ПС2500.21      |
| 22          | Винт М5×25  | ПС2500.22      |
| 23          | Корпус, правая часть                                  | ПС2500.23      |
| 24          | Винт ST3×8  | ПС2500.24      |
| 25          | Щётка №142  | ПС2500.25      |
| 26          | Щёткодержатель  | ПС2500.26      |
| 27          | Крышка двигателя задняя                               | ПС2500.27      |
| 28          | Подшипник 608z  | У00021         |
| 29          | Якорь   | ПС2500.29      |
| 30          | Втулка  | ПС2500.30      |
| 31          | Статор  | ПС2500.31      |
| 32          | Винт М4×70  | ПС2500.32      |
| 33          | Конденсатор фильтра р/опомех 0,33мкФ                  | У01242         |
| 34          | Клавиша выключателя                                   | ПС2500.34      |
| 35          | Крышка двигателя передняя                             | ПС2500.35      |
| 36          | Пружина возвратная                                    | ПС2500.36      |
| 37          | Выключатель   | ПС2500.37      |
| 38          | Крыльчатка  | ПС2500.38      |
| 39          | Гайка М8  | ПС2500.39      |
| 40          | Колпачок гайки  | ПС2500.40      |
| 41          | Шпонка рычага   | ПС2500.41      |
| 42          | Заслонка регулировки потока                           | ПС2500.42      |
| 43          | Патрубок пылесборника                                 | ПС2500.43      |
| 44          | Сопло стационарное направляющее                       | ПС2500.44      |