

Minuette: scaldasalviette in ottone. Disponibile nelle seguenti finiture: Cromato, Oro, Rame Spazzolato, Nichel Satinato e Bronzo spazzolato.



Minuette, altezza 596 mm, larghezza 540 mm, Cromato

## Caratteristiche costruttive

scaldasalviette in ottone  
tubi orizzontali con 30 mm di diametro  
collettori laterali 30 mm di diametro  
1/2 "Gas filettatura destra  
pressione massima di esercizio 10 bar  
temperatura massima di esercizio 95°C

## Dotazione di serie

kit valvola e detentore per collegamento al sistema di riscaldamento (attacco ferro 1/2") completo come in foto e disegno sotto riportati  
2 fissaggi a muro  
valvola sfiato da 1/2"  
tappo cieco  
Su richiesta: disponibile in versione elettrica (richiedere quotazione)

## Plus



## Dati tecnici

Modello	Profondità (mm)	Altezza (mm)	Larghezza (mm)	Interasse (mm)	Peso (kg)	Capacità (lt)	$\Delta t=50^{\circ}\text{C}$ (kcal/h)	$\Delta t=50^{\circ}\text{C}$ (Watt)	$\Delta t=40^{\circ}\text{C}$ (Watt)	$\Delta t=30^{\circ}\text{C}$ (Watt)	$\Delta t=20^{\circ}\text{C}$ (Watt)	Esponente
414 - 3 tubi - 2 intervalli	60,0	414	540	500	5,80	1,20	99,0	116,0	88,0	62,0	38,0	1,203
596 - 4 tubi - 3 intervalli	60,0	596	540	500	7,80	1,70	132,0	154,0	118,0	83,0	51,0	1,203
778 - 5 tubi - 4 intervalli	60,0	778	540	500	9,70	2,10	166,0	192,0	146,0	102,0	61,0	1,252
960 - 6 tubi - 5 intervalli	60,0	960	540	500	11,70	2,60	199,0	232,0	175,0	121,0	73,0	1,263

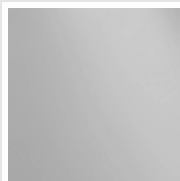
Per  $\Delta t$  diversi da  $50^{\circ}\text{C}$  utilizzare la formula:  $Q=Q_n (\Delta t / 50)^n$

### Dotazione di serie

- kit valvola e detentore per collegamento al sistema di riscaldamento (attacco ferro 1/2") completo come in foto e disegno sotto riportati
- 2 fissaggi a muro
- valvola sfiato da 1/2"
- tappo cieco
- Su richiesta: disponibile in versione elettrica (richiedere quotazione)

## Colori e finiture

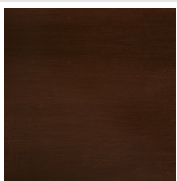
### FINISHES



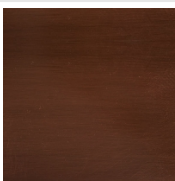
**Cromato**  
Cod. 50



**Oro**  
Cod. 52



**Bronzo Spazzolato**  
Cod. 54



**Rame Spazzolato**  
Cod. 5F



**Nichel Satinato**  
Cod. 6E

I colori rappresentati in questa cartella non sono da considerarsi impegnativi. I diversi processi tecnologici di verniciatura ed i materiali utilizzati per la realizzazione possono non avere una perfetta corrispondenza cromatica con il prodotto consegnato. L'azienda Irsap si riserva la facoltà di apportare in qualsiasi momento tutte le modifiche necessarie per il miglioramento del prodotto.