

Душ - Vertical Shower

VERTICAL SHOWER^{ATT} Массажный душ - Нержавеющая сталь полированная / хром

Артикульный номер: 41 283 979-83



- комплект завершающего монтажа

1x JUST RAIN дождевая душевая насадка с креплением на потолок

- дождевая струя
- расход макс. 16 л/мин

1x WATER SHEET каскадный излив для настенного монтажа 1/2"

- каскад
- расход макс. 16 л/мин

2x WATER BAR душ для тела скрытого монтажа

- дождевая струя
- расход макс. 8 л/мин

1x гарнитур из душевых шлангов с крышкой

- нормальная струя
- расход макс. 8 л/мин

5x eVALVE электронный клапан регулировки температуры и напора воды

- автоматическая защита от ожогов

1x электронные элементы управления (SMART TOOLS)

- 2 органа управления: поворотные регуляторы с электронным управлением температурой и расходом 60 x 60 мм каждый
- 2x элемента управления Дисплейный переключатель с электронной регулировкой точек подачи воды и управлением сценариями, 60x60 мм каждый
- Нет в наличии в США и Канаде вследствие локальных требований. Для более подробной консультации свяжитесь с нами напрямую.



Нержавеющая сталь полированная / хром

Для данного артикула требуются комплектующие.



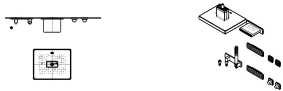
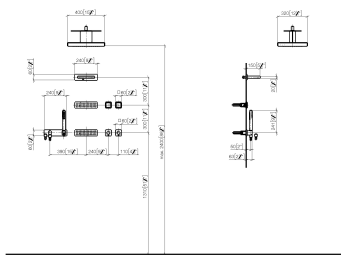
Душ - Vertical Shower

VERTICAL SHOWER^{ATT} Массажный душ - Нержавеющая сталь полированная / хром

Артикульный номер: 41 283 979-83

размерный чертеж

00000000



A2 --- 1:10

Все величины в мм / дюймах = мм x 0,0394



Душ - Vertical Shower

VERTICAL SHOWER^{ATT} Массажный душ - Нержавеющая сталь полированная / хром

Артикульный номер: 41 283 979-83

Другие варианты поверхностей



Нержавеющая сталь
сатинированная / платина
матовая
41 283 979-89

Другие поверхности по запросу (x-tra Service)



35 283 970 90

VERTICAL SHOWER^{ATT}
Массажный душ -



IS-0002

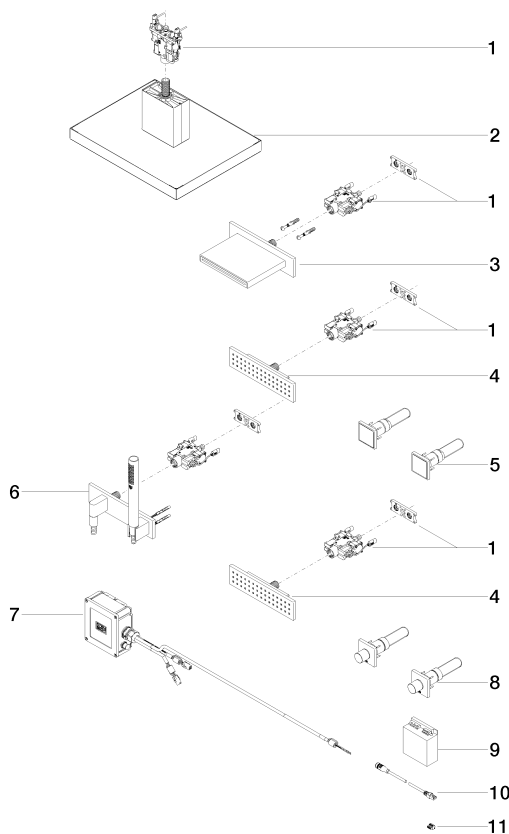
HORIZONTAL / VERTICAL /
COMFORT SHOWER^{ATT}
Сопровождение монтажа -

Душ - Vertical Shower

VERTICAL SHOWER^{ATT} Массажный душ - Нержавеющая сталь полированная / хром

Артикульный номер: 41 283 979-83

Спецификация запасных частей



| № | Артикульный № | Наименование | Расходуемое кол-во |
|----|--------------------|--|--------------------|
| 1 | 35 315 970 90 | eVALVE электронный клапан - | 5 |
| 2 | 41 507 979-85 | JUST RAIN Верхний душ с креплением на потолке - нержавеющая сталь полированная | 1 |
| 3 | 13 415 979-00 | WATER SHEET Излив для настенного монтажа - хром | 1 |
| 4 | 36 517 979-00 | WATER BAR Боковой душ для скрытого монтажа - хром | 2 |
| 5 | 04 27 98 026 06-00 | Элемент управления 138 x 88 x 90 мм - хром | 2 |
| 6 | 27 818 979-00 | Душевой гарнитур со шлангом с накладной панелью - хром | 1 |
| 7 | 90 11 11 059 10 90 | Питание - | 1 |
| 8 | 04 20 97 059 01-00 | Элемент управления 140 x 95 x 90 мм - хром | 2 |
| 9 | 90 10 01 179 00 90 | Принадлежности электрические 90 x 104,5 x 40 мм - | 1 |
| 10 | 09 10 01 154 90 | Кабельная проводка 2000 мм - | 1 |
| 11 | 09 10 01 051 90 | Кабельная проводка 16 x 11 x 14 мм - | 1 |