



# ПАСПОРТ

## на скобы кабельные стальные Fortisflex

---

СМО / СМО(Н) / СМО-П / СМД / СМД(Н) / СМД-П / СМР / СМП / U

---

## СОДЕРЖАНИЕ

Основные параметры кабельных скоб .....	3
Выбор кабельных скоб для монтажа металлорукава .....	3
Скобы металлические однолапковые .....	4
Скобы металлические двухлапковые .....	5
Скобы металлические однолапковые с полимерным покрытием СМО-П .....	6
Скобы металлические двухлапковые с полимерным покрытием СМД-П .....	7
Скобы металлические с резиновым уплотнителем СМР .....	8
Скобы U-образные с метрической резьбой .....	9
Скобы металлические подвесные СМП .....	10
Гарантийные обязательства .....	11
Правила транспортирования, хранения и эксплуатации .....	11

## ОСНОВНЫЕ ПАРАМЕТРЫ КАБЕЛЬНЫХ СКОБ

Тип скобы	Материал скобы	Покрытие	Температура эксплуатации	Климатическое исполнение
Скобы металлические однолапковые СМО / СМО(н)	СМО – оцинкованная сталь СМО(н) – нержавеющая сталь	отсутствует	-80... +150 °С	УХЛ1
Скобы металлическая однолапковые с полимерным покрытием СМО-П	оцинкованная сталь	полиолефин	-55... +125 °С	УХЛ1
Скобы металлические двухлапковые СМД / СМД(н)	СМД – оцинкованная сталь СМД(н) – нержавеющая сталь	отсутствует	-80... +150 °С	УХЛ1
Скобы металлические двухлапковые с полимерным покрытием СМД-П	оцинкованная сталь	полиолефин	-55... +125 °С	УХЛ1
Скобы металлические с резиновым уплотнителем СМР	оцинкованная сталь	резина	-80... +150 °С	УХЛ1
Скобы металлические подвесная СМП	оцинкованная сталь	отсутствует	-80... +150 °С	УХЛ1
Скобы металлические U-образные с метрической резьбой	оцинкованная сталь	отсутствует	-80... +150 °С	УХЛ1

## ВЫБОР КРЕПЕЖНЫХ СКОБ ДЛЯ МОНТАЖА МЕТАЛЛУКАВА

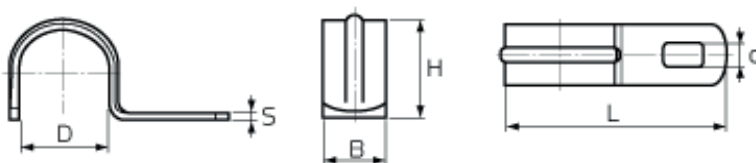
Металлорукав, мм	Скобы СМО / СМО - П	Скобы СМД / СМД - П	Скобы СМП	Скобы СМР
	Ø 6	10-11	10-11	-
Ø 6	12-13	12-13	-	11-12
Ø 6	14-15	14-15	15-25	15-16
Ø 6	16-17	16-17	15-25	15-16
Ø 6	19-20	19-20	15-25	19-20
Ø 6	25-26	25-26	20-30	25-26
Ø 6	31-32	31-32	24-32	31-32
Ø 6	38-40	38-40	36-41	38-40
Ø 6	48-50	48-50	39-46	48-50
Ø 6	60-63	60-63	47-60	60-63

## Скобы металлические однолапковые

Тип: СМО/СМО(н)



- Для прокладки металлорукавов, стальных и полимерных труб
- Материал: СМО – оцинкованная сталь
- СМО(н) – нержавеющая сталь
- Ребро жесткости, проходящее по арочному изгибу скобы, существенно увеличивает допустимые нагрузки
- Пазы под крепежный винт продольной конфигурации предполагают возможность смещения скобы без полного демонтажа



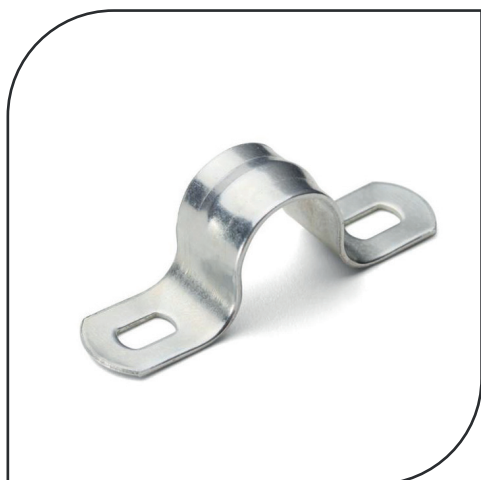
Конструкция  
кабельных скоб СМО/СМО(н)

### ОСНОВНЫЕ ТЕХНИЧЕСКИЕ ХАРАКТЕРИСТИКИ

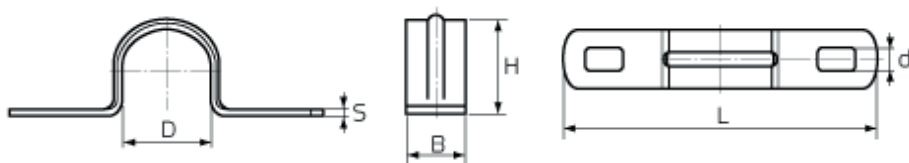
Наименование	Размеры, мм						Диаметр обхвата, мм	Упаковка шт.
	D	L	B	H	d	S		
СМО/СМО(н) 8-9	9.2	23	10	7.5	4	0.8	8-9	100
СМО/СМО(н) 10-11	11.2	25	10	9.5	4	0.8	10-11	100
СМО/СМО(н) 12-13	13.2	28	12	11.5	5	1.0	12-13	100
СМО/СМО(н) 14-15	15.2	32	12	13.5	5	1.0	14-15	100
СМО/СМО(н) 16-17	17.2	33	12	15.5	5	1.0	16-17	100
СМО/СМО(н) 19-20	20.2	37	12	18.5	5	1.2	19-20	100
СМО/СМО(н) 21-22	22.2	40	12	20.5	5	1.2	21-22	100
СМО/СМО(н) 25-26	26.2	46	14	24.5	6	1.2	25-26	100
СМО/СМО(н) 31-32	32.5	52	16	30.5	7	1.5	31-32	50
СМО/СМО(н) 38-40	40.5	61	16	37.5	7	1.5	38-40	50
СМО/СМО(н) 48-50	50.5	73	16	47.5	7	2.0	48-50	50
СМО/СМО(н) 60-63	63.5	82	16	59.5	7	2.0	60-63	50

## Скобы металлические двухлапковые

Тип: СМД/СМД(н)



- Для прокладки металлорукавов, стальных и полимерных труб
- Материал: СМД – оцинкованная сталь
- СМД(н) – нержавеющая сталь
- Ребро жесткости, проходящее по арочному изгибу скобы, существенно увеличивает допустимые нагрузки
- Пазы под крепежный винт продольной конфигурации предполагают возможность смещения скобы без полного демонтажа



Конструкция  
кабельных скоб СМД/СМД(н)

### ОСНОВНЫЕ ТЕХНИЧЕСКИЕ ХАРАКТЕРИСТИКИ

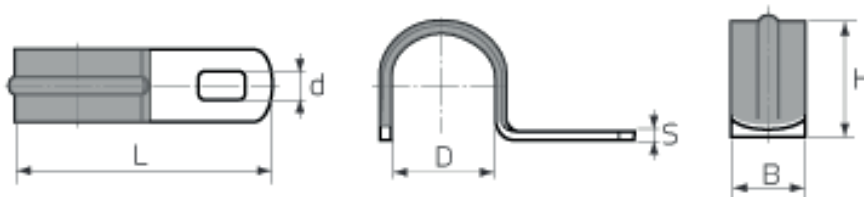
Наименование	Размеры, мм						Диаметр обхвата, мм	Упаковка шт.
	D	L	B	H	d	S		
СМД/СМД(н) 8-9	9.2	35	10	7.5	4	0.8	8-9	100
СМД/СМД(н) 10-11	11.2	37	10	9.5	4	0.8	10-11	100
СМД/СМД(н) 12-13	13.2	42	12	11.5	5	0.8	12-13	100
СМД/СМД(н) 14-15	15.2	44	12	13.5	5	0.8	14-15	100
СМД/СМД(н) 16-17	17.2	46	12	15.5	5	0.8	16-17	100
СМД/СМД(н) 19-20	20.2	50	12	18.5	5	1.0	19-20	100
СМД/СМД(н) 21-22	22.2	54	12	20.5	5	1.0	21-22	100
СМД/СМД(н) 25-26	26.2	64	14	24.5	6	1.2	25-26	100
СМД/СМД(н) 31-32	32.5	70	14	30.5	6	1.2	31-32	50
СМД/СМД(н) 38-40	40.5	78	14	37.5	6	1.2	38-40	50
СМД/СМД(н) 48-50	50.5	88	14	47.5	6	1.2	48-50	50
СМД/СМД(н) 60-63	63.5	100	16	59.5	6	1.5	60-63	50

## Скобы металлические однолапковые с полимерным покрытием

Тип: СМО-П



- Для прокладки и крепежа кабельных линий, металлорукавов в ПВХ-изоляции, полимерных и стальных труб
- Материал: оцинкованная сталь
- Покрытие: полиолефин
- Благодаря изолирующему покрытию скобы не повреждают оболочку и изоляцию кабелей
- Рекомендованы для монтажа открыто проложенных кабелей и проводов, а также металлорукавов в ПВХ-изоляции



Конструкция кабельных скоб СМО-П

### ОСНОВНЫЕ ТЕХНИЧЕСКИЕ ХАРАКТЕРИСТИКИ

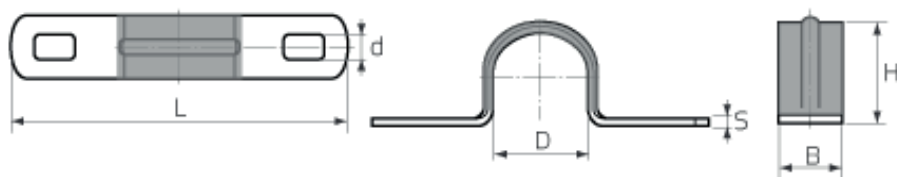
Наименование	Размеры, мм						Диаметр обхвата, мм	Упаковка шт.
	D	L	B	H	d	S		
СМД/СМД(Н) 14-15	15.2	32	12	13.5	5	1.0	14-15	100
СМД/СМД(Н) 16-17	17.2	33	12	15.5	5	1.0	16-17	100
СМД/СМД(Н) 19-20	20.2	37	12	18.5	5	1.2	19-20	100
СМД/СМД(Н) 21-22	22.2	40	12	20.5	5	1.2	21-22	100
СМД/СМД(Н) 25-26	26.2	46	14	24.5	6	1.2	25-26	100
СМД/СМД(Н) 31-32	32.5	52	16	30.5	7	1.5	31-32	50
СМД/СМД(Н) 38-40	40.5	61	16	37.5	7	1.5	38-40	50
СМД/СМД(Н) 48-50	50.5	73	16	47.5	7	2.0	48-50	50
СМД/СМД(Н) 60-63	63.5	82	16	59.5	7	2.0	60-63	50

## Скобы металлические однолапковые с полимерным покрытием

Тип: СМД-П



- Для прокладки и крепежа кабельных линий, металлорукавов в ПВХ-изоляции, полимерных и стальных труб
- Материал: оцинкованная сталь
- Покрытие: полиолефин
- Благодаря изолирующему покрытию скобы не повреждают оболочку и изоляцию кабелей
- Рекомендованы для монтажа открыто проложенных кабелей и проводов, а также металлорукавов в ПВХ-изоляции



Конструкция кабельных скоб СМД-П

### ОСНОВНЫЕ ТЕХНИЧЕСКИЕ ХАРАКТЕРИСТИКИ

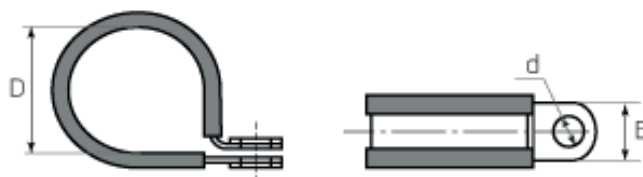
Наименование	Размеры, мм						Диаметр обхвата, мм	Упаковка шт.
	D	L	B	H	d	S		
СМД/СМД(Н) 14-15	15.2	44	12	13.5	5	1.0	14-15	100
СМД/СМД(Н) 16-17	17.2	46	12	15.5	5	1.0	16-17	100
СМД/СМД(Н) 19-20	20.2	50	12	18.5	5	1.2	19-20	100
СМД/СМД(Н) 21-22	22.2	54	12	20.5	5	1.2	21-22	100
СМД/СМД(Н) 25-26	26.2	64	14	24.5	6	1.2	25-26	100
СМД/СМД(Н) 31-32	32.5	70	16	30.5	6	1.5	31-32	50
СМД/СМД(Н) 38-40	40.5	78	16	37.5	6	1.5	38-40	50
СМД/СМД(Н) 48-50	50.5	88	16	47.5	6	2.0	48-50	50
СМД/СМД(Н) 60-63	63.5	100	16	59.5	6	2.0	60-63	50

## Скобы металлические с резиновым уплотнителем

Тип: СМР



- Для крепления кабелей, металлорукавов в изоляции, шлангов и труб к горизонтальным и вертикальным поверхностям
- Материал: оцинкованная сталь
- Покрытие: резина
- Температура эксплуатации: -40... +75 °С
- Резиновый профиль предотвращает передачу вибраций, предохраняет от царапин, а также обеспечивает изоляцию
- Используется во многих отраслях промышленности: химической, судостроительной, добывающей, пищевой, автомобильной, электроэнергетике и машиностроении



Конструкция  
кабельных скоб  
СМР

### ОСНОВНЫЕ ТЕХНИЧЕСКИЕ ХАРАКТЕРИСТИКИ

Наименование	Размеры, мм			Упаковка, шт.
	D	L	B	
СМР 11 -12	11.0-12.0	12.0	5.0	100
СМР 15 -16	15.0-16.0	12.0	5.0	100
СМР 19 -20	19.0-20.0	12.0	5.0	100
СМР 25 -26	25.0-26.0	12.0	5.0	100
СМР 31 -32	31.0-32.0	12.0	5.0	50
СМР 38 -40	38.0-40.0	12.0	5.0	50
СМР 48 -50	48.0-50.0	12.0	5.0	50
СМР 60 -63	60.0-63.0	12.0	5.0	50

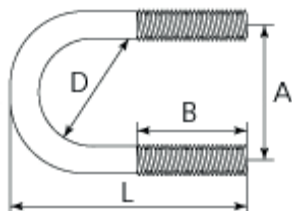


## Скобы U-образные с метрической резьбой

Тип: U



- Для крепления полимерных и стальных труб к вертикальным и горизонтальным поверхностям
- Материал: оцинкованная сталь
- Могут быть использованы в качестве скользящей опоры, а также для установки шкафов на мачты круглого сечения



Конструкция U-образных кабельных скоб

### ОСНОВНЫЕ ТЕХНИЧЕСКИЕ ХАРАКТЕРИСТИКИ

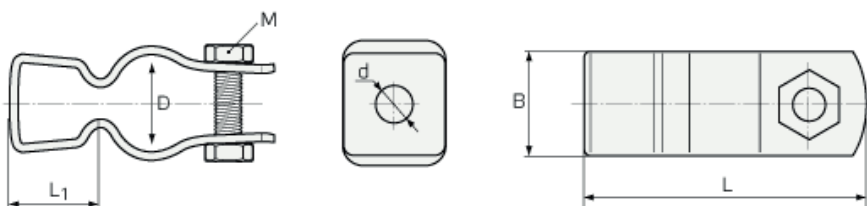
Наименование	Размеры, мм				Резьба гайки	Упаковка шт.
	D	A	L	B		
U – ½"	21.3	30	50	30	M6	100
U – ¾"	26.9	35	60	30	M6	100
U – 1"	33.7	42	70	30	M8	100
U – 1 ¼"	42.4	53	80	40	M8	100
U – 1 ½"	48.3	57	90	50	M8	100
U – 2"	60.3	74	100	50	M10	50
U – 2 ½"	76.1	90	120	50	M10	50
U – 3"	88.9	105	140	60	M10	25
U – 4"	114.3	130	160	65	M12	10
U – 5"	139.7	157	200	65	M12	5
U – 6"	165.1	185	220	90	M16	5

## Скобы металлические подвес

Тип: СМП



- Для крепления металлорукавов, кабелей и труб к горизонтальным и вертикальным поверхностям
- Материал: оцинкованная сталь
- Конструкция скобы позволяет прокладывать кабельные линии одному человеку
- Возможность в любой момент демонтировать изделие или заменить его на новое, сохраняя установленное крепление
- Используется во всех категориях зданий: жилые, общественные, производственные и складские



Конструкция кабельных скоб СМП

### ОСНОВНЫЕ ТЕХНИЧЕСКИЕ ХАРАКТЕРИСТИКИ

Наименование	Размеры, мм				Диаметр обхвата, мм	Упаковка шт.
	L	L <sub>1</sub>	B	d		
СМП – 15	54.0	17.0	22	7.0	15.0-25.0	300
СМП – 20	56.0	16.0	22	7.0	20.0-30.0	300
СМП – 25	67.0	17.0	22	7.0	24.0-32.0	300

## ПРАВИЛА МОНТАЖА ЧЕРВЯЧНЫХ И СИЛОВЫХ ХОМУТОВ FORTISFLEX

1. Металлические кабельные скобы в упакованном виде можно транспортировать автомобильным транспортом с закрытым кузовом, железнодорожным транспортом в закрытых вагонах, авиационным транспортом в негерметизированных отсеках, речным или морским транспортом (в трюмах), либо в контейнерах всеми перечисленными видами транспорта.

2. Транспортирование должно осуществляться в соответствии с правилами перевозок, действующими на каждом виде транспорта. При хранении и транспортировании скобы должны быть защищены от механических повреждений.

3. Условия транспортирования и хранения металличе-

ских кабельных скоб в части воздействия климатических факторов окружающей среды – по группе 4 ГОСТ 15150-69.

4. Размер потребительской, транспортной упаковок, а также количество упакованных изделий может меняться в зависимости от типоразмера, объема партии и условий транспортирования на усмотрение поставщика.

5. Срок службы:

- Скобы кабельные из оцинкованной стали – 15 лет
- Скобы кабельные из нержавеющей стали – 30 лет

6. Срок службы исчисляется с даты ввода узла в эксплуатацию. Фактический срок службы не ограничивается указанным сроком службы, а определяется его техническим состоянием.

## ГАРАНТИЙНЫЕ ОБЯЗАТЕЛЬСТВА

Изготовитель гарантирует соответствие изделий установленным требованиям при соблюдении потребителем условий транспортирования, хранения монтажа и эксплуатации.

Гарантийный срок хранения:

- Скобы кабельные из оцинкованной стали – 10 лет
- Скобы кабельные из нержавеющей стали – 20 лет

Гарантийный срок эксплуатации:

- Скобы кабельные из оцинкованной стали – 5 лет
- Скобы кабельные из нержавеющей стали – 10 лет

Гарантия на изделия не распространяется в случаях:

- Несоблюдения условий транспортирования и хранения;
- Несоблюдения правил эксплуатации