

# Get Up Elettrico

Il radiatore Get Up Elettrico grazie alle sue caratteristiche costruttive, può essere utilizzato come stendi biancheria, grazie al doppio snodo brevettato, permette l'apertura a 90° di alcune parti riscaldanti, abbinando in questo modo funzionalità e praticità (o potenziandone ancora di più la funzionalità e la praticità).



Get Up Elettrico, altezza 1499 mm, larghezza 550 mm, , Grigio Medio

## **Caratteristiche costruttive**

radiatore scaldasalviette in acciaio  
elementi orizzontali a tubi rotondi diametro 23 mm  
collettori laterali rotondi con diametro 30 mm  
completo di liquido termovettore  
resistenza elettrica in classe 2 (doppio isolamento), dotata di un controllo elettronico wireless  
Il comando Wireless, oltre a monitorare e impostare la temperatura desiderata, ha le seguenti funzioni: funzionamento Comfort, ridotto notturno, antigelo e arresto programmato  
cavo di alimentazione lunghezza 1200 mm (uscita cavo lato basso destro), spina schuko  
alimentazione monofase 220 - 230 V, 50 Hz, Classe II, IP 44  
portata massima degli stendini: 7 kg

## **Dotazione di serie**

3 attacchi per fissaggio a muro regolabili in profondità ed in tinta con il radiatore  
cronotermostato wireless

## Certificazioni



## Plus



## Dati tecnici

Modello	Profondità (mm)	Altezza (mm)	Larghezza (mm)	Peso (kg)	Potenza Elettrica (Watt)
1076 20 tubi 1 intervalli	77,0	1076	550	22,10	500
1499 25 tubi 2 intervalli	77,0	1499	550	29,30	750

### Dotazione di serie

- 3 attacchi per fissaggio a muro regolabili in profondità ed in tinta con il radiatore
- cronotermostato wireless

## Colori e finiture

### STANDARD



**Bianco Standard**  
Cod. 01

### CLASSIC



**Bianco Edelweiss**  
Cod. 34



**Avorio - RAL 1013**  
Cod. 02



**Beige Cream**  
Cod. 26



**Giallo - RAL 1021**  
Cod. 04



**Giallo Melone -  
RAL 1028**  
Cod. E7



**Arancio - RAL 2004**  
Cod. 17



**Marrone Ruggine -  
RAL 8004**  
Cod. E1



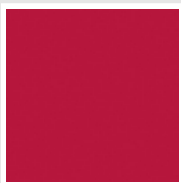
**Marrone - RAL 8017**  
Cod. 09



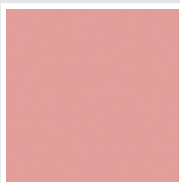
**Amaranto - RAL  
3003**  
Cod. 06



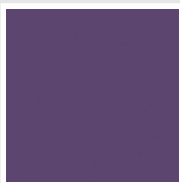
**Rosso - RAL 3000**  
Cod. 05



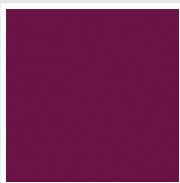
**Rosso Fragola -  
RAL 3018**  
Cod. Y3



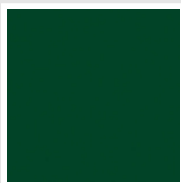
**Rosa - RAL 3015**  
Cod. R2



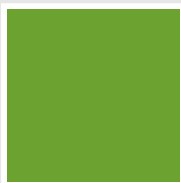
**Lilla Bluastro - RAL  
4005**  
Cod. R3



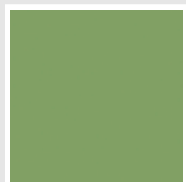
**Porpora Traffico -  
RAL 4006**  
Cod. R6



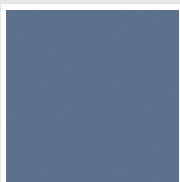
**Verde Bosco - RAL  
6005**  
Cod. 19



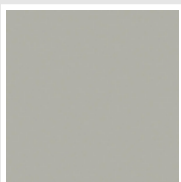
**Verde Erba - RAL  
6018**  
Cod. N3



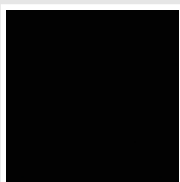
**Verde Salvia - RAL  
6021**  
Cod. E6



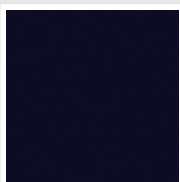
**Blu Pastello - RAL  
5024**  
Cod. G7



**Grigio Manhattan**  
Cod. 03

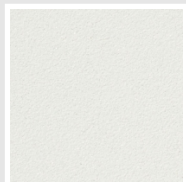


**Nero - RAL 9005**  
Cod. 10



**Deep Blue**  
Cod. 2F

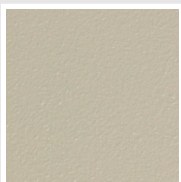
### SPECIAL



**Bianco Perla**  
Cod. 16



**Quartz 1**  
Cod. 1C



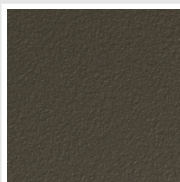
**Sablé**  
Cod. Y4



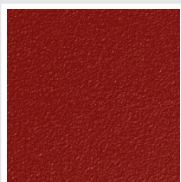
**Quartz 2**  
Cod. 2C



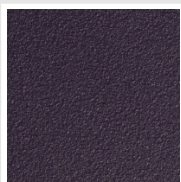
**Sunstone**  
Cod. 2D



**Bruno Tabacco**  
Cod. 1B



**Flame Red**  
Cod. 7D



**Purple Blue**  
Cod. 1D



**Azurite 3**  
Cod. 6C

**Grigio Medio**  
Cod. 4D

**Grigio Titanio  
Metallizzato - RAL  
9023**  
Cod. L3

**Grigio Perla**  
Cod. L6

**Nero Grafite**  
Cod. 18

**Grigio Quarzo**  
Cod. 31

**Nero Satinato**  
Cod. 30

**Bianco Opaco**  
Cod. J8



**Nero Opaco**  
Cod. K1

**Agave**  
Cod. 9N

**Blu Baltico**  
Cod. 1P

**Ghiaccio**  
Cod. 3P

**Blu Colomba  
Opaco - RAL 5014**  
Cod. 4P

**Grigio Chiaro  
Opaco**  
Cod. 8N

**Grigio Cenere - Ral  
7021**  
Cod. G1

**Grigio Martellato**  
Cod. 32



**Rame Martellato**  
Cod. J4

## RAL



**Altri colori RAL (previa fattibilità)**  
Cod. ALTRIRAL

I colori rappresentati in questa cartella non sono da considerarsi impegnativi. I diversi processi tecnologici di verniciatura ed i materiali utilizzati per la realizzazione possono non avere una perfetta corrispondenza cromatica con il prodotto consegnato. L'azienda Irsap si riserva la facoltà di apportare in qualsiasi momento tutte le modifiche necessarie per il miglioramento del prodotto.