

Пневматический кран для раковины

Материал - латунь;

Покрытие (цвет) - хром;

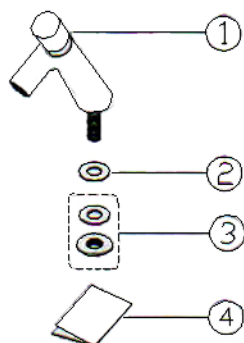
Подводка - 1/2"

Функция экономии расхода воды - 4~8 секунд;

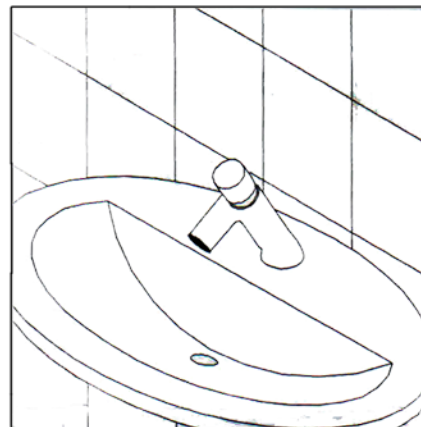
Рабочее давление: 0,05 Мра ~ 0,75 Мра;

Монтаж на одно отверстие.

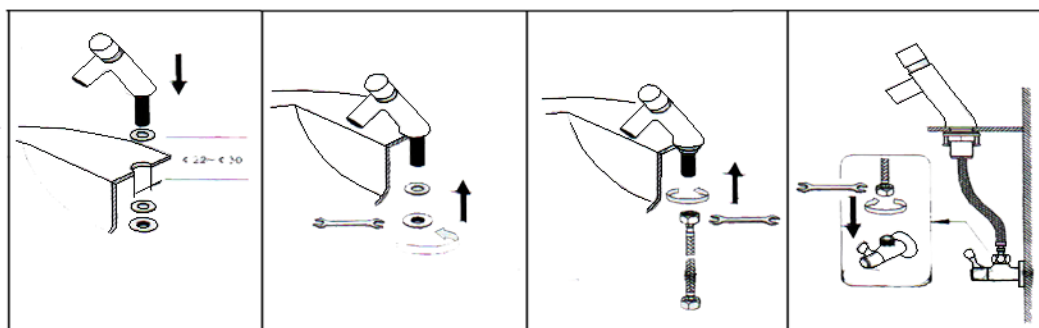
Спецификация поставки:



1. Кран - 1 шт.
2. Прокладка уплотнения - 2 шт.
3. Фиксирующее кольцо - 1 шт.
4. Инструкция - 1 шт.

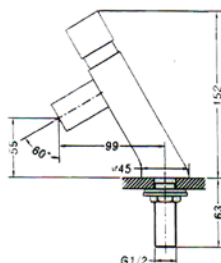


Монтаж:



Размеры:

единицы измерения: мм



ВНИМАНИЕ ! Запрещается при уборке использовать кислоты, щелочи, а также абразивных чистящих препаратов. Загрязнение с поверхности крана убирать только мыльным раствором и воды с использованием мягкой фланелевой салфеткой до сухого состояния.