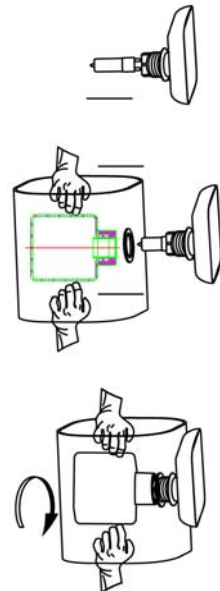


**ATENCIÓN**

**Coloque cuidadosamente sin forzar las tulipas.  
 Encare la rosca del portalámparas y la de la tulipa perfectamente  
 rectas y enrósquelas al máximo número de vueltas que permitan  
 las roscas, hasta hacer tope sin presionar.**

*ATTENTION*

*Place the glass shades carefully without forcing them.  
 Face the thread of the lamp holders and the thread of the glass  
 shade up straight them perfectly and screw them in as many turns  
 as possible (without putting pressure on them)*



**NOTA: Para evitar riesgos, si el cable eléctrico de este artículo sufre algún daño, deberá ser reparado por personal cualificado.**

*IMPORTANT NOTICE: For safety reasons, if the electrical wire of this item has any damage, it must be repaired by qualified staff.*