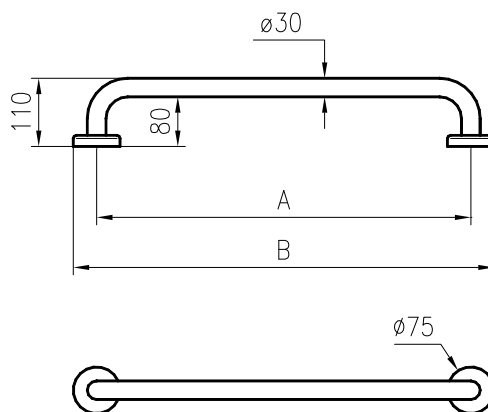


ARTICOLO / Item  
 Artículo / Article

**12000V**

R2

- Maniglione lineare verniciato
- Linear grab bar (painted)
- Barra de apoyo recta (pintada)
- Barre d'appui linéaire (peint)



CODICE/Art.	A	B
12000V-30	300	375
12000V-45	450	545
12000V-50	500	575
12000V-60	600	675
12000V-70	700	775
12000V-80	800	875
12000V-90	900	975
12000V-120	1200	1275
12000V-150	1500	1575
12000V-180	1800	1875
12000V-200	2000	2075

**CARATTERISTICHE / DETAILS / CARACTERÍSTICAS / CARACTÉRISTIQUES**

<b>Colore / Colour / Color / Couleur</b>	Bianco/White/Blanco/Blanc RAL 9010
<b>Elementi di fissaggio Elements of fixing Elementos de fijación Éléments de fixation</b>	Non inclusi, impiegare tasselli adeguati alla natura del muro Not included, use rawlplugs suited to the nature of the wall No en dotación, utilizar tacos adecuados a la estructura de la pared Pas inclus, utiliser chevilles appropriées à la structure du mur

**COMPOSIZIONE PRODOTTO / PRODUCT COMPOSITION / COMPOSICIÓN DEL PRODUCTO /  
 COMPOSITION PRODUIT**

Parte / Component Componente / Composante	Aspetto / Look / Aspecto/ Apparence	Materiale / Material Material / Matériel
Struttura / Structure / Estructura / Structure	Tubo tondo ø30 / Round hose ø30 / Tubo redondo ø30 / Tube rond ø30	Acciaio / Steel / Acero / Acier
Rivestimento / Coating / Revestimiento/ Revêtement	Verniciato / Painted / Pintado / Peint	Polvere epossidica /Epoxidic dust / Polvo epoxídico / Poudre époxy

<b>MODALITA' D'USO / MODO D'EMPLEO / INSTRUCTIONS FOR USE / INSTRUCTIONS D'UTILISATION</b>	
<b>Impiego / Use Empleo / Utilisation</b>	Installazione a parete / Wall installation / Instalación mural / Installation á mur
<b>Pulizia / Cleaning / Limpieza / Nettoyage</b>	Detergenti o disinfettanti senza abrasivi né solventi / Cleaners or disinfectants without abrasive and solvents / Limpiadores y desinfectantes sin abrasivos y solventes / Détergents ou désinfectants sans abrasifs et solvants.
<b>Carico statico sostenibile Sustainable static load Carga estática sostenible Charge statique durable</b>	150 Kg

<b>CERTIFICAZIONI E NORME / CERTIFICATIONS AND RULES / CERTIFICACIONES Y NORMAS / CERTIFICATIONS ET NORMES</b>	
<b>Norma di riferimento Rule of reference Norma de referencia Norme de référence</b>	D.M. 236/89 e D.P.R. 503/96
<b>Marcatura CE / EC mark Marca CE / Marquage CE</b>	MDD 93/42
<b>Test di carico / Loading test Prueba de carga Test de charge</b>	UNI 11064