

Installation

- Montez le réservoir sur le mur à 2060mm de hauteur du sol par les trous de fixation à l'arrière du réservoir. (voir indice 1)
- Joignez les deux tuyaux de chasse ensemble et siliconez la jointure.
- Utilisez l'écrou de fixation en laiton (comme partie de la décoration) pour fixer dans l'équipement du réservoir. Placez le cache décoratif et l'écrou de fixation en plastique, joint en plastique, le joint en forme de cône (fournis avec l'équipement du réservoir) sur le dessus du tuyau de chasse et insérez dans le siphon (fourni avec l'équipement du réservoir).
Une fois que le tuyau de chasse est sécurisé avec l'écrou de fixation en plastique, vissez le cache décoratif sur l'écrou de fixation en laiton.
- Insérez la partie basse du tuyau de chasse dans trou via le cône de chasse (fourni avec l'équipement du réservoir).
- Assemblez le clip-tampon et fixez-le au mur de façon à ce que le tuyau soit entre le bloc arrière et l'équerre. Ce clip va également prévenir la collision entre l'abattant et le tuyau de chasse.
- Mettez la fixation de contrôle en premier, ensuite joignez la tirette de chasse au levier. Accrochez la fixation de contrôle au mur 180mm au-dessus de la tirette de chasse.
- Installez les fixations ornées sous le réservoir en utilisant les vis fournies.

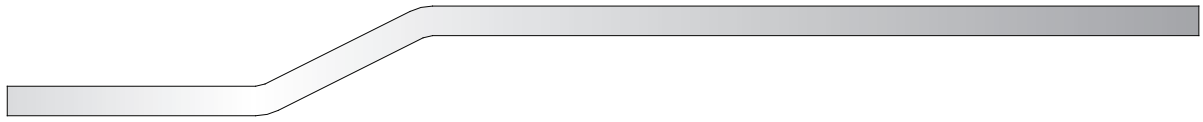
ASTUCE

1. Lors de l'installation de votre réservoir, veillez à ce que les rondelles d'espacement en caoutchouc soient utilisées pour créer un petit écart entre le dos de la citerne et le mur. Il ya deux raisons à cela; tout d'abord cela permettra de réduire le risque de condensation lorsque le tuyau d'alimentation en eau froide se trouve dans un endroit humide, et d'autre part, l'écart va aider à prévenir le "choc thermique". Cela apparait quand le changement rapide de la température se produit (généralement la nuit) et provoque une contraction ou un étirement du mur, fissurant ainsi le sanitaire. Lors de la fixation du réservoir au mur il est conseillé d'insérer la vis à travers une rondelle (non fournie) à l'intérieur du réservoir. Cela permettra d'éviter à la vis d'endommager le matériel sanitaire lorsque la vis "mord".

* Si nécessaire, par exemple si le mur n'est pas à niveau, veuillez ajouter des entretoises supplémentaires qui ne sont pas prévues pour assurer que la citerne soit à niveau pour la fixation sur le tuyau de chasse.

2. Les fixations ornées sont purement décoratives. Elles ne doivent pas être utilisées comme support pour le réservoir. Veuillez toujours vous assurer que le réservoir soit fermement et solidement fixé au mur par les trous de fixation à l'arrière du réservoir.

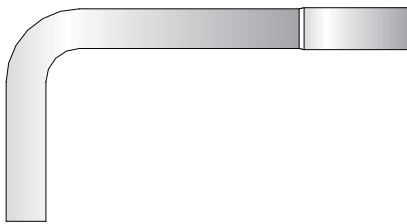
Pièces fournies:



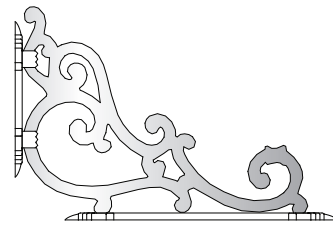
tuyau de chasse supérieure **1x**



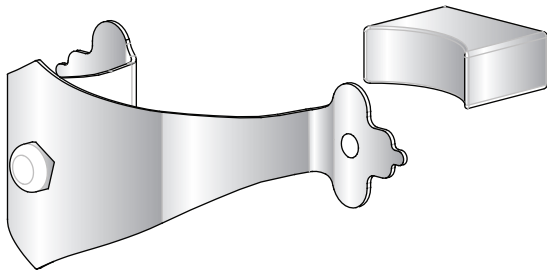
Tirette de chasse **1x**



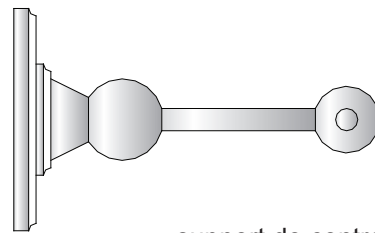
tuyau de chasse inférieur **1x**



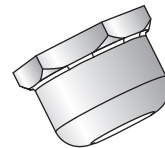
Fixation ornée **2x**



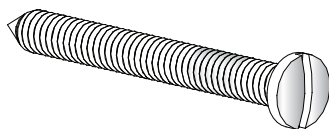
clip tampon **1x**



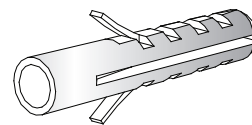
support de controle **1x**



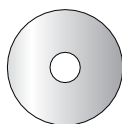
Cache décoratif et écrou de fixation en laiton **1x**



Vis **12x**



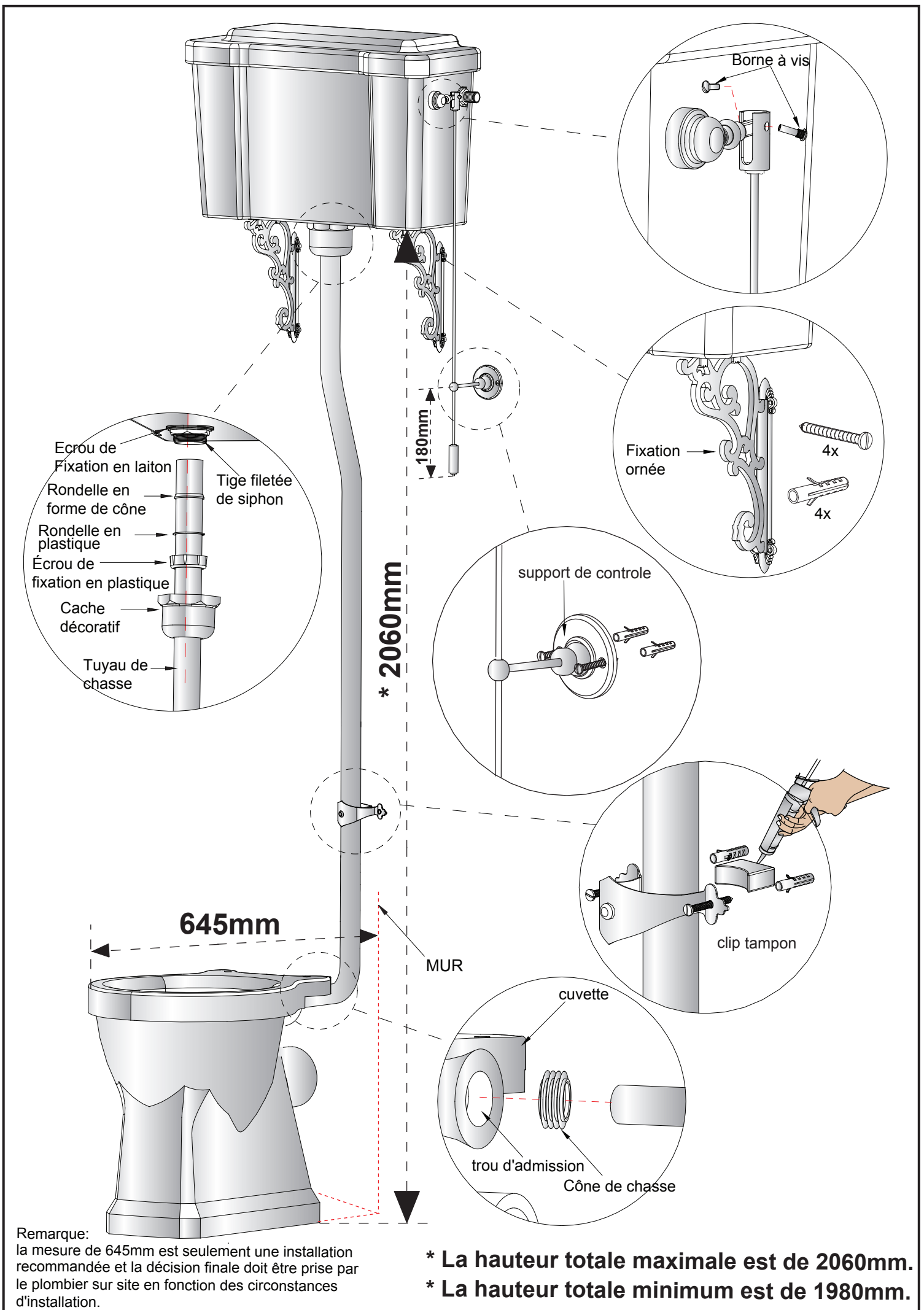
Cheville **12x**



Rondelle d'espacement en caoutchouc **4x**



Borne a vis **1x**



Remarque:
 la mesure de 645mm est seulement une installation recommandée et la décision finale doit être prise par le plombier sur site en fonction des circonstances d'installation.

* La hauteur totale maximale est de 2060mm.

* La hauteur totale minimum est de 1980mm.