

ARTICULO: 8404

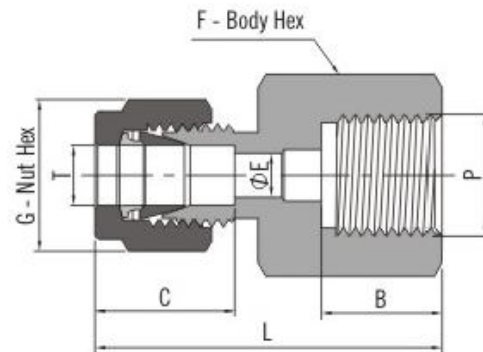
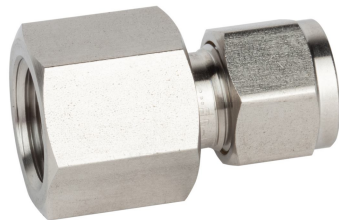
Rácores Bicono: Conector Rosca H - Tubo Compression fittings: Connector Thread F - Tube

Características

1. Conector Rosca H - Tubo para tubería rígida en pulgadas.
2. Rosca Hembra cilíndrica Rp según ISO 7-1 (EN 10226-1).
3. Construcción en Acero Inox. ASTM A479 (316).
4. Diseño con doble cono: bajo torque de apriete y transmisión axial de la presión de cierre evitando torsión en el tubo.
5. Cono frontal tratado térmicamente por nitruración.
6. Aplicación en sistemas neumáticos e hidráulicos (estanqueidad incluso con gases ligeros: H₂, He, ...).
7. Fácil desmontaje y reapriete (recubrimiento de plata en la rosca de la tuerca para evitar gripaje).
8. Presión máxima de trabajo 5040 psi (340 bar).
9. Temperatura de trabajo -54 °C a 426 °C.

Features

1. Connector Thread F - Tube for rigid tubing in inch.
2. Female Thread cylindrical Rp acc. to ISO 7-1 (EN 10226-1).
3. Made of Stainless Steel ASTM A479 (AISI 316).
4. Design with double ferrule: low tightening torque and axial pressure transmission torque to prevent from tube torsion.
5. Front ferrule heat treated by nitriding process.
6. For pneumatic and hydraulic applications (sealing even with light gases such as H₂, He, ...).
7. Easy disconnecting and retightening (nut thread is silver coated to avoid "galling").
8. Maximum working pressure 5040 psi (340 bar).
9. Working temperature -54 °C to 426 °C.



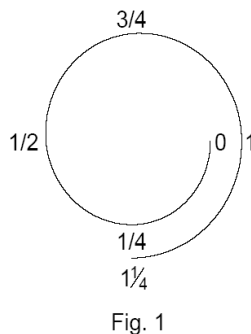
DIMENSIONES GENERALES / GENERAL DIMENSIONS

Ref.	Thread (P)	Tube (T)	Dimensiones / Dimensions (mm)						Weight (Kg.)
			L	B	C	ØE	G	F	
8404 02 02	1/4"	1/4"	37,6	12,9	15,2	4,8	14,3	19,1	0,046
8404 03 02	3/8"	1/4"	37,6	14,2	15,2	4,8	14,3	23,8	0,061
8404 03 03	3/8"	3/8"	38,6	14,2	16,8	6,4	17,5	23,8	0,066
8404 04 02	1/2"	1/4"	43,4	18,8	15,2	4,8	14,3	27	0,092
8404 04 03	1/2"	3/8"	41,9	18,8	16,8	7,1	17,5	27,0	0,098
8404 04 04	1/2"	1/2"	48,3	18,8	22,9	7,1	22,2	27,0	0,116

INSTRUCCIONES DE INSTALACIÓN / INSTALLATION INSTRUCTIONS

1. Afloje la tuerca 1/4 de vuelta desde la posición de suministro.
2. Inserte el tubo de montaje en el rácor, cerciorándose de que el mismo apoya firmemente en el diámetro de paso y que hace tope en el fondo del interior del cuerpo.
3. Apretar la tuerca a mano.
4. Apriete la tuerca 1 1/4 vuelta (Fig.1) con la llave, manteniendo firmemente el cuerpo del rácor.

1. Loosen the nut for 1/4 turn from finger tight position.
2. Insert tubing into the tube fitting, ensuring that the tubing rests firmly on the shoulder of the port and it bottoms inside the body of the fitting.
3. Finger-tighten the nut.
4. Tighten the nut 1 1/4 turns (Fig. 1) with wrench while holding steady the body of the fitting.



PRECAUCIONES / CAUTIONS

- Nunca afloje o apriete rácores cuando el sistema esté presurizado / *Do not loose or tight fittings when system is pressurized.*
- Asegúrese durante el montaje de que el tubo apoya firmemente en el diámetro de paso / *Make sure that the tubing rests firmly on the shoulder of the port.*
- El extremo del tubo debe cortarse perpendicularmente y estar completamente libre de rebabas / *The tube end must be cut perpendicularly and fully burr free.*
- Deje siempre un tramo recto de tubo entre el rácor y cualquier cambio de dirección de la tubería / *Always leave enough length of straight tubing between the tubing bend and the fitting.*
- No rebase en ningún caso la presión nominal o la temperatura de trabajo del tubo / *Never exceed the Nominal Pressure or the working temperature of the tube.*
- La temperatura de trabajo del rácor no debe exceder el límite de los posibles elementos usados para la estanqueidad / *The working temperature must not exceed the limit of the sealants.*
- Durante la instalación, mantenga firme el cuerpo mediante una llave y gire la tuerca en lugar de fijar la tuerca y girar el cuerpo / *When assemble the tube fitting, hold the body with a wrench and turn the nut instead of hold the nut and turn the body.*