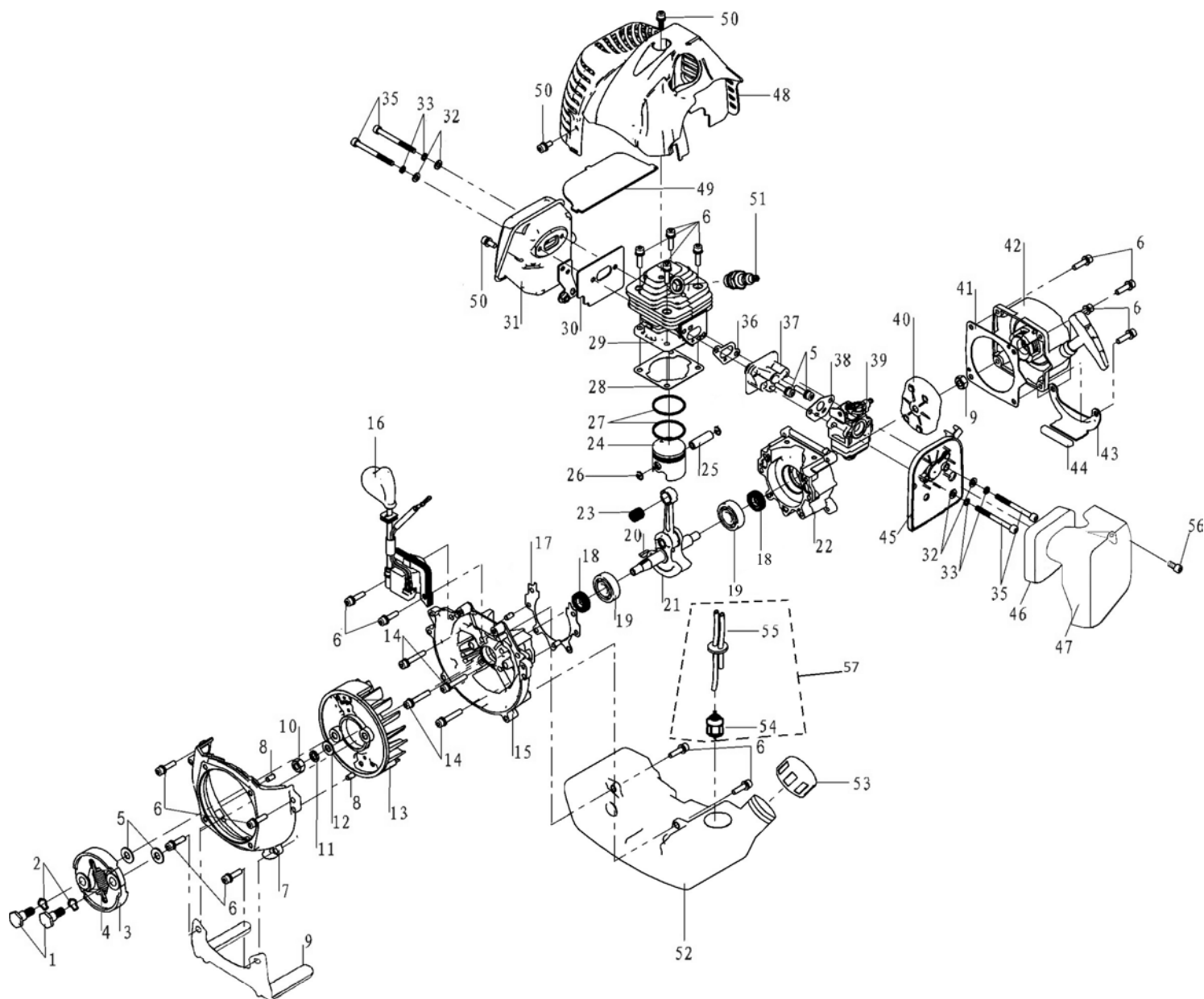


№ на схеме	Код	Наименование детали	Характеристика	К-во, шт./изд.
	449.00.00.00.00	Машина в сборе	КБ-25/43В	1
	449.06.01.00.00	Блок моторный в сборе (Рис.1.)	43см³, 1,75кВт	1
1	449.06.01.01.00	Винт специальный		2
2	221.06.01.02.00	Шайба волнистая	0,3x10,2x14,4	2
3	449.06.01.03.00	Сцепление в сборе		1
4	449.06.01.02.00	Пружина сцепления		1
5	221.06.01.04.00	Шайба	1,2x8,2x18	2
6	00.02.04.04.19	Винт	M5x25(внутр.шест.)	18
7	449.06.01.05.00	Крышка маховика		1
8	221.06.01.06.00	Штифт	Ø5x10	4
9	449.06.01.07.00	Защита топливного бака		1
10	00.02.01.01.08	Гайка	M8	2
11	00.02.02.01.08	Шайба пружинная	Ø8	2
12	00.02.02.02.05	Шайба плоская	Ø8x17x1,5	1
13	449.06.01.08.00	Маховик		1
14	00.02.04.04.36	Винт	M5x30(внутр.шест.)	4
15	449.06.01.09.00	Картер передний		1
16	449.06.01.10.00	Магнето	XUITE CNW40 F-B	1
17	449.06.01.11.00	Прокладка		1
18	449.06.01.12.00	Сальник	Ø15x30x7	2
19	00.01.01.01.15	Подшипник шариковый	6202/P6(15x35x11)	2
20	221.06.01.13.00	Шпонка	3x5x13	1
21	449.06.01.14.00	Вал коленчатый в сборе		1
22	449.06.01.15.00	Картер задний		1
23	449.06.01.13.00	Подшипник игольчатый		1
24	449.06.01.16.00	Поршень		1
25	449.06.01.17.00	Палец		1
26	449.06.01.18.00	Кольцо стопорное		2
27	449.06.01.19.00	Кольцо поршневое		2
28	449.06.01.20.00	Прокладка		1
29	449.06.01.21.00	Цилиндр	43см ³	1
30	449.06.01.22.00	Прокладка глушителя		1
31	449.06.01.23.00	Глушитель		1
32	00.02.02.02.13	Шайба плоская	Ø5x10x1	4
33	00.02.02.01.05	Шайба пружинная	Ø5	4
35	00.02.04.04.38	Винт	M5x60(внутр.шест.)	4
36	449.06.01.24.00	Прокладка		1
37	449.06.01.25.00	Теплоизолятор		1
38	449.06.01.26.00	Прокладка карбюратора		1
39	449.06.01.27.00	Карбюратор	ANAVA	1
40	448.06.01.29.00	Корпус храповика		1
41	448.06.01.30.00	Прокладка стартера		1
42	448.06.01.31.00	Стартер в сборе		1
43	449.06.01.32.00	Кронштейн топливного бака		1
44	449.06.01.33.00	Прокладка резиновая		1
45	449.06.01.28.00	Корпус фильтра воздушного		1
46	449.06.01.39.00	Фильтр воздушный		1
47	449.06.01.41.00	Крышка фильтра воздушного		1
48	449.06.01.34.00	Крышка двигателя		1
49	449.06.01.35.00	Перегородка		1
50	00.02.04.04.30	Винт	M5x16(внутр.шест.)	3
51	429.04.04.00.00	Свеча зажигания	L7T	1
52	449.06.01.37.00	Топливный бак в сборе	1000ml	1

	Каталог запасных частей изделия		
Действителен с: 01.02.2017г.	<table style="width: 100%; border: none;"> <tr> <td style="width: 50%; border: none;"> КУСТОРЕЗ БЕНЗИНОМОТОРНЫЙ </td> <td style="width: 50%; border: none;"> КБ-25/43В </td> </tr> </table>	КУСТОРЕЗ БЕНЗИНОМОТОРНЫЙ	КБ-25/43В
КУСТОРЕЗ БЕНЗИНОМОТОРНЫЙ	КБ-25/43В		

53	449.06.01.38.00	Крышка бака		1
57	449.06.02.00.00	Топливопровод в сборе		1
54	449.06.02.01.00	Фильтр топливный		1
55	449.06.02.02.00	Топливопровод		1
56	00.02.04.04.25	Винт	M5x10(внутр.шест.)	1

Рис.1.



№ на схеме	Код	Наименование детали	Характеристика	К-во, шт./изд.
	449.02.00.00.00	Кусторез в сборе	Рис.2	1
1	448.02.01.00.00	Корпус сцепления в сборе		1
1.1	448.02.01.01.00	Барабан сцепления		1
1.2	00.02.99.01.11	Кольцо пружинное	Ø35	1
1.3	00.01.01.01.75	Подшипник шариковый	6202 RS (15x35x11)	2
1.4	00.02.99.02.10	Кольцо пружинное	Ø15	1
1.5	448.02.01.02.00	Корпус муфты		1
1.6	00.02.99.01.01	Кольцо пружинное	Ø32	1
1.7	448.02.01.03.00	Амортизатор		1
1.8	448.02.01.04.00	Корпус амортизатора		1
1.9	448.02.01.05.00	Втулка вала		1
2	00.02.04.04.14	Винт	M6x25(внутр.шест.)	2
2.1	00.02.04.04.06	Винт	M5x12(внутр.шест.)	3
2.2	00.02.04.04.01	Винт	M6x20(внутр.шест.)	4
2.3	00.02.02.01.06	Шайба пружинная	Ø6	4
2.4	00.02.02.02.11	Шайба	Ø6	4
3	448.02.02.00.00	Штанга в сборе		1
3.1	448.02.02.01.00	Штанга	Ø26x1480	1
3.2	448.02.02.02.00	Втулка подшипника		5
3.3	448.02.02.03.00	Подшипник скольжения		5
4	448.02.02.04.00	Торсион	Ø8x1530	1
5	448.02.00.01.00	Хомут		1
6	448.02.00.02.00	Кронштейн ремня		1
7	00.02.01.01.05	Гайка	M5	3
8	00.02.04.04.35	Винт	M5x20(внутр.шест.)	1
9	448.02.03.00.00	Крепление рукоятки в сборе		1
9.1	448.02.03.01.00	Корпус крепления		1
9.2	448.02.03.02.00	Втулка		1
9.3	448.02.03.03.00	Крышка нижняя		1
9.4	448.02.03.04.00	Крышка верхняя		1
10	00.02.04.04.14	Винт	M6x25(внутр.шест.)	4
11	00.02.04.04.14	Винт	M6x25(внутр.шест.)	4
12	448.02.04.00.00	Рукоятка велосипедная в сборе		1
12.1	448.02.04.01.00	Ручка левая		1
12.2	448.02.04.02.00	Ручка правая		1
12.3	448.02.04.03.00	Рукоятка левая в сборе		1
12.4	448.02.04.04.00	Рукоятка правая с выключателем и тросом		1
12.5	00.02.01.01.06	Контргайка	M6	1
12.6	00.02.04.01.55	Винт	M6x35	1
13	448.02.00.03.00	Кронштейн кожуха защитного		1
14	448.03.00.00.00	Редуктор в сборе		1
14.1	00.02.99.01.16	Кольцо пружинное	Ø26	1
14.2	00.02.99.01.19	Кольцо пружинное	Ø10	1
14.3	00.01.01.01.11	Подшипник шариковый	6000 RS (10x26x8)	2
14.4	448.03.00.01.00	Колесо коническое	Z=15	1
14.6	00.02.04.04.39	Винт	M6x7(внутр.шест.)	1
14.8	448.03.00.02.00	Корпус редуктора		1
14.9	448.03.00.03.00	Защита		1
15	00.01.01.01.11	Подшипник шариковый	6000 RS (10x26x8)	1
15.1	448.03.00.04.00	Шестерня	Z=20	1
15.2	448.03.00.05.00	Шпиндель		1
15.3	00.01.01.01.17	Подшипник шариковый	6002 RS (15x32x9)	1
15.4	00.02.99.01.01	Кольцо пружинное	Ø32	1
15.5	448.03.00.06.00	Чашка		1



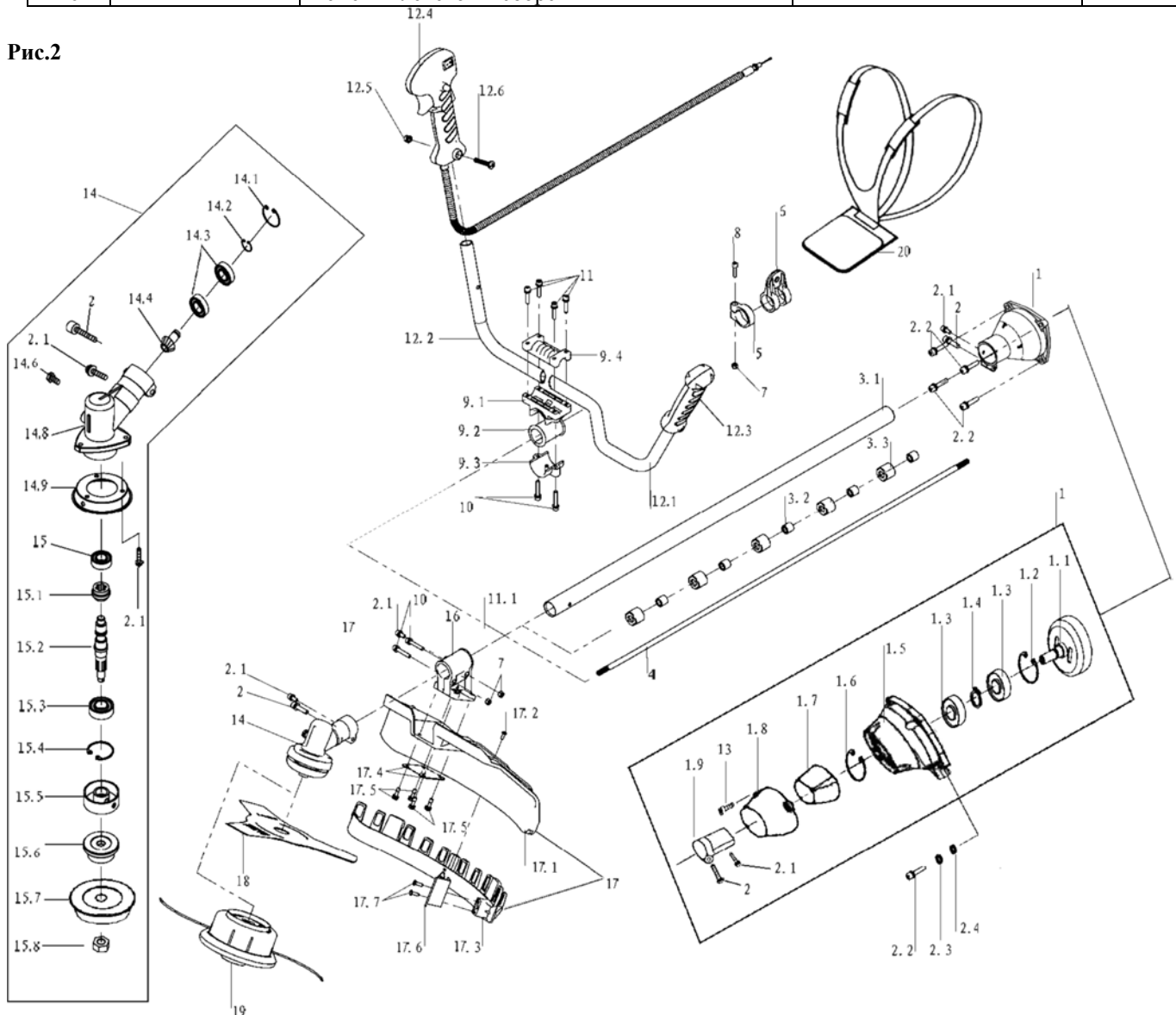
Каталог запасных частей изделия

Действителен с: 01.02.2017г.

КУСТОРЕЗ
БЕНЗИНОМОТОРНЫЙ**КБ-25/43В**

15.6	448.03.00.07.00	Шайба		1
15.7	448.03.00.08.00	Защита		1
15.8	448.03.00.09.00	Гайка	M10L	1
16	448.02.00.04.00	Кронштейн кожуха защитного		1
17	448.02.05.00.00	Кожух защитный в сборе		1
17.1	448.02.05.01.00	Кожух защитный ножа		1
17.2	00.02.03.01.01	Винт	4.2x10	2
17.3	448.02.05.02.00	Кожух защитный катушки		1
17.4	448.02.05.03.00	Пластина стальная		2
17.5	00.02.04.04.30	Винт	M5x16(внутр.шест.)	4
17.6	448.02.05.04.00	Нож для обрезки лески		1
17.7	00.02.03.01.02	Винт	4.2x12	2
18	448.02.00.05.00	Нож	ЗТ (Злезвия Ø 255x1,4)	1
19	448.02.07.00.00	Головка в сборе	Леска Ø2,4x5м	1
20	448.02.00.06.00	Ремень плечевой в сборе		1

Рис.2



Каталог запасных частей изделия

Действителен с: 01.02.2017г.

КУСТОРЕЗ
БЕНЗИНОМОТОРНЫЙ

КБ-25/43В