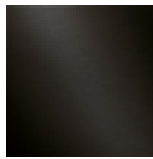


Душ - Tara.

Вентиль для скрытого монтажа запирание вправо 3/4" - Dark Platinum matt

Артикульный номер: 36 608 892-99

- розетка Ø 55 мм
- верхняя деталь с обрезным ходовым винтом и втулкой
- (ADA)



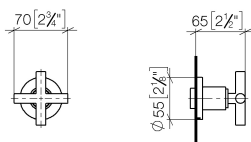
Dark Platinum matt



Для данного артикула требуются комплектующие.

размерный чертеж

mm [inches]



Все величины в мм / дюймах = мм x 0,0394



Душ - Tara.

Вентиль для скрытого монтажа запираение вправо 3/4" - Dark Platinum matt

Артикульный номер: 36 608 892-99



Душ - Tara.

Вентиль для скрытого монтажа запираение вправо 3/4" - Dark Platinum matt

Артикульный номер: 36 608 892-99

Другие варианты поверхностей



хром

36 608 892-00



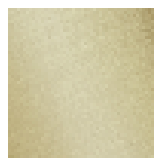
платина матовая

36 608 892-06



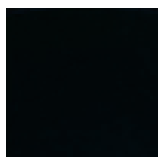
платина

36 608 892-08



латунь сатинированная

36 608 892-28



чёрный матовый

36 608 892-33



хром матовый

36 608 892-93

Другие поверхности по запросу (x-tra Service)



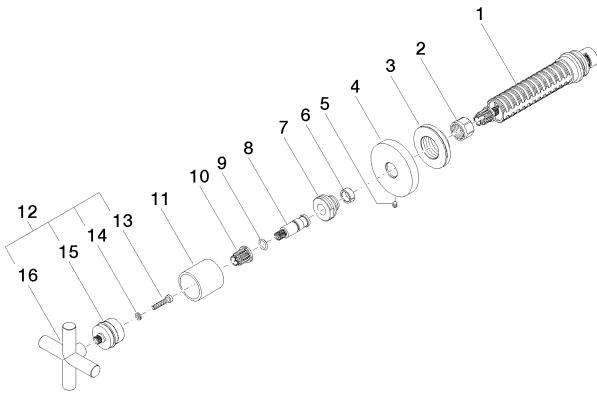
35 608 970 90

Клапан скрытого монтажа
3/4" -

Душ - Tora.

Вентиль для скрытого монтажа запираение вправо 3/4" - Dark Platinum matt

Артикульный номер: 36 608 892-99



Спецификация запасных частей

№	Артикульный №	Наименование	Расходуемое кол-во
1	90 90 03 127 00 90	Деталь верх запирание вправо 3/4" -	1
2	09 23 30 023 90	Крепление M15 x 1 -	1
3	09 21 02 108 90	гильза Ø 43,1 x 13 мм -	1
4	09 27 89 108-99	крышка Ø 55 x Ø 15,1 x 9 мм - Dark Platinum matt	1
5	09 31 11 007 90	Крепление M4 x 6 мм -	1
6	09 14 15 020 90	опорное кольцо 60 x 100 x 3 мм -	1
7	09 24 05 002 90	ниппель Ø 24 x 16 мм -	1
8	09 29 06 022 90	Подключение Ø 11 x 38,5 мм -	1
9	09 14 10 060 90	O-Ring 8,0 x 1,5 мм -	1
10	09 12 12 002 90	Фиксирующая крышка белый Ø 15 x 12 мм -	1
11	09 21 02 144-99	чехол Ø 30 x 30 мм - Dark Platinum matt	1
12	04 20 89 010 00-99	Ручка 70 x 70 x 43 мм - Dark Platinum matt	1
13	09 30 30 075 90	Крепление M4 x 20 мм -	1
14	09 30 11 029 90	Подключение Ø 4 -	1
15	90 12 12 007 00-99	Ручка Ø 29 x 26 мм - Dark Platinum matt	1
16	09 20 89 010-99	Ручка 70 x 70 x 22,5 мм - Dark Platinum matt	1