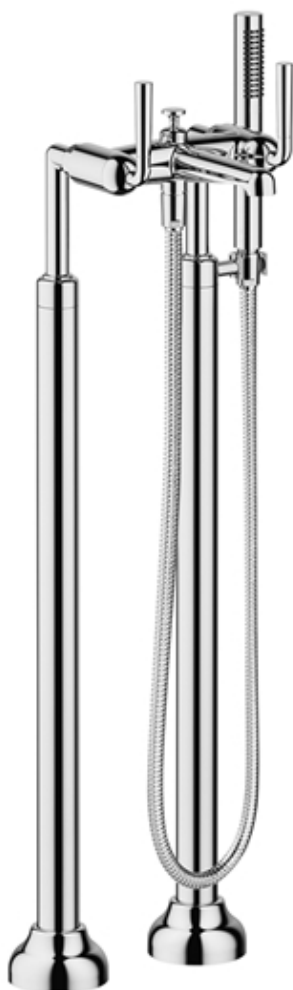


Ванна - DOMICIL

Смеситель для ванны на два отверстия для свободностоящего монтажа с ручным
Артикульный номер: 25 943 900-98



- вылет 209 мм
- неподвижный излив
- излив: круглая обогащенная воздухом струя
- ручной душ с системой защиты от известковых отложений
- автоматическое переключение ванна/душ
- общая высота 860 мм
- высота вертикальных труб 638 мм
- высота до аэратора 746 мм
- накладные розетки Ø 90 мм
- расстояние между осями 150 мм
- металлический душевой шланг 1250 мм со встроенной защитой от перекручивания
- поворотный держатель для душа на правой вертикальной опоре
- расход излива макс. 24 л/мин
- расход ручного душа макс. 7,6 л/мин
- На выбор в сочетании с еще одним аксессуаром (или заменить держатель душа).
- Защищён от обратного потока.



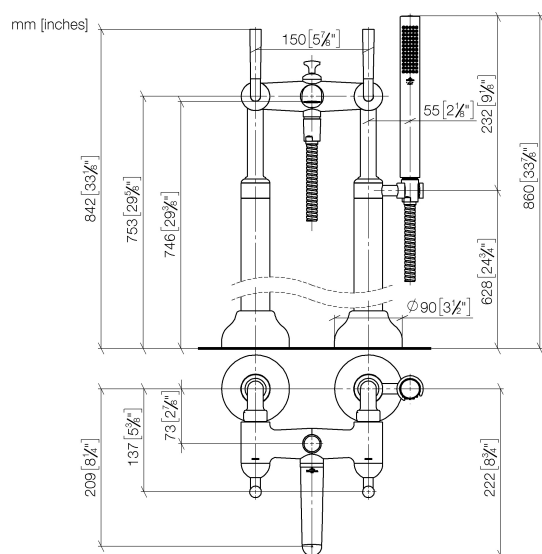
Champagne / черный матовый

Для данного артикула требуются комплектующие.

Ванна - DOMICIL

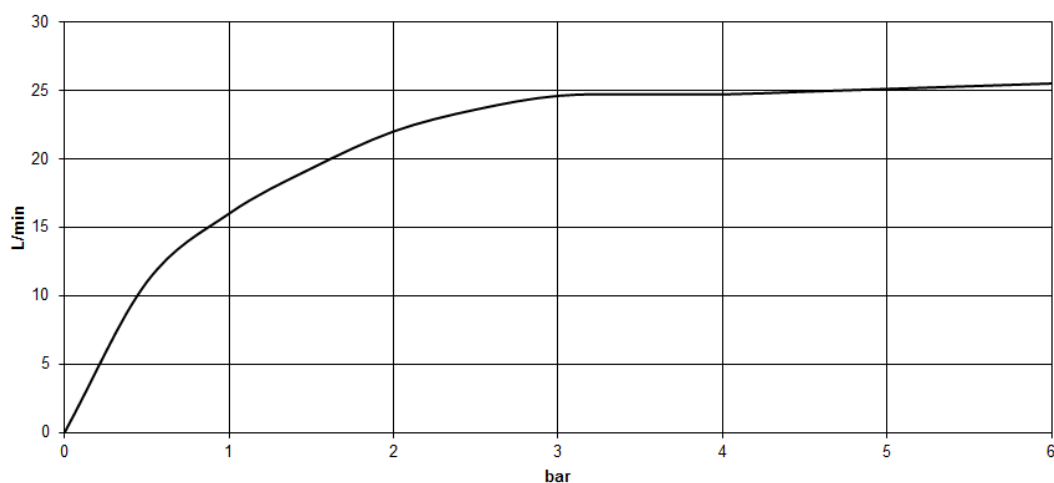
Смеситель для ванны на два отверстия для свободностоящего монтажа с ручным
 Артикульный номер: 25 943 900-98

размерный чертеж



Все величины в мм / дюймах = мм x 0,0394

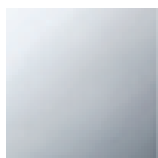
график расхода



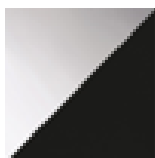
Ванна - DOMICIL

Смеситель для ванны на два отверстия для свободностоящего монтажа с ручным
 Артикульный номер: 25 943 900-98

Другие варианты поверхностей



хром
 25 943 900-00



хром/черный матовый
 25 943 900-50

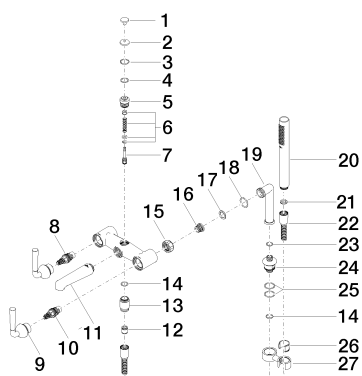
Другие поверхности по запросу (x-tra Service)



35 944 970 90

крепление напольное
 скрытого монтажа -

Спецификация запасных частей

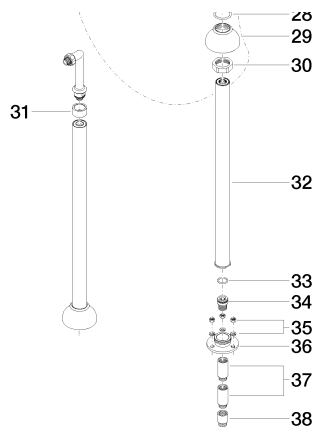


№	Артикульный №	Наименование	Расходуемое кол-во
1	09 20 90 050-47	Потянуть кнопку Ø 21x16,5 мм - Champagne	1
2	09 21 02 157-47	Покрытие Ø 24,50 x 7 мм - Champagne	1
3	09 14 10 031 90	O-Ring 20,0 x 2,0 мм -	1
4	09 14 10 010 90	O-Ring EPDM 70 17,0 x 2,0 мм -	1
5	09 21 34 085-47	Переключение 24,5 x 25,5 x 24,5 мм - Champagne	1
6	90 16 02 023 00 90	Переключение 15 x 50 x 15 мм -	1
7	09 31 09 032 20-33	Тяга Ø 12 x 51,5 мм - чёрный матовый	1

Ванна - DOMICIL

Смеситель для ванны на два отверстия для свободностоящего монтажа с ручным

Артикульный номер: 25 943 900-98



8	90 90 03 131 00 90	Деталь верха запирание вправо 1/2"	1
9	90 27 90 014 00-47	Ручка 138 x 88 x 90 мм - Champagne	2
10	90 90 03 130 00 90	Деталь верха запирание влево 1/2"	1
11	90 11 90 014 00-47	Излив 110 мм, 25,2 л/мин. - Champagne	1
12	09 23 01 040 90	Back-flow preventer Ø 15,3 x 16 мм -	1
13	09 24 04 242-47	ниппель Ø 23 x 33 мм - Champagne	1
14	09 14 10 055 90	O-Ring EPDM 70 15,0 x 2,0 мм -	2
15	09 23 30 010-33	Крепление 3/4" - чёрный матовый	2
16	04 29 05 014 00 90	Подключение M18 x 1,5 -	2
17	09 14 20 010 90	Прокладка Vf 3110 24,0 x 17,0 x 2,0 мм -	2
18	09 14 10 009 90	O-Ring NBR 70 24,0 x 2,5 мм -	2
19	09 11 04 016-33	Подключение 121 x 47 x 28 мм - чёрный матовый	2
20	28 013 969-33	Ручной стержневой душ - чёрный матовый	1
21	09 14 20 002 90	Прокладка Vf 3110 18,5 x 12,0 x 2,0 мм -	1
22	28 104 970-33	Металлический шланг для душа 1/2" x 1/2" x 1250 мм - чёрный матовый	1
23	09 14 10 069 90	O-Ring EPDM 70 14,0 x 1,78 мм -	2
24	09 24 03 048-33	ниппель M16 x 1,5 x M18 x 1,5 - чёрный матовый	2
25	09 14 10 112 90	O-Ring 24,0 x 2,0 мм -	4
26	09 18 40 035 90	гильза -	1
27	04 28 10 029 01-33	Держатель - чёрный матовый	1
28	09 14 10 041 90	O-Ring 39,0 x 4,0 мм -	2
29	09 27 36 025-33	крышка Ø 85 x 50 мм - чёрный матовый	2
30	09 23 30 040-07	Крепление M45 x 1,5 - необработанный никелированный	2
31	09 28 10 028-33	крышка Ø 38 x 20 мм - чёрный матовый	1
32	04 28 22 009 20-33	Подключение 590 мм - чёрный матовый	2
33	09 14 10 081 90	O-Ring EPDM 70 22,0 x 3,0 мм -	2
34	09 24 03 094-07	Подключение Ø 28 x 34 мм - необработанный никелированный	2
35	04 23 10 023 00 90	Крепление -	6
36	09 30 11 130-07	Фланец Ø 84 x 25 мм - необработанный никелированный	2
37	09 24 03 081 10 90	Удлинение 1/2" x 50 мм -	4
38	09 24 03 080 90	Удлинение 1/2" x 25 мм -	2



Ванна - DOMICIL

Смеситель для ванны на два отверстия для свободностоящего монтажа с ручным

Артикульный номер: 25 943 900-98