

# LAUFEN

## Laufen Pro



8.1196.0/1/6 + 8.1896.9

**Einbau-Waschtisch**  
**Basin à insérer**  
**Lavabo da incasso soprapiano**  
**Drop-in basin**  
**Lavabo empotrable**  
**Inbouwwasafel**  
**Vestavěný umývací stůl**  
**Įmontuojamas praustuvas**  
**Umywalka do zabudowy**  
**Beépített mosdóasztal**  
**Встроенный умывальник**  
**Плот за миене за вграждане**

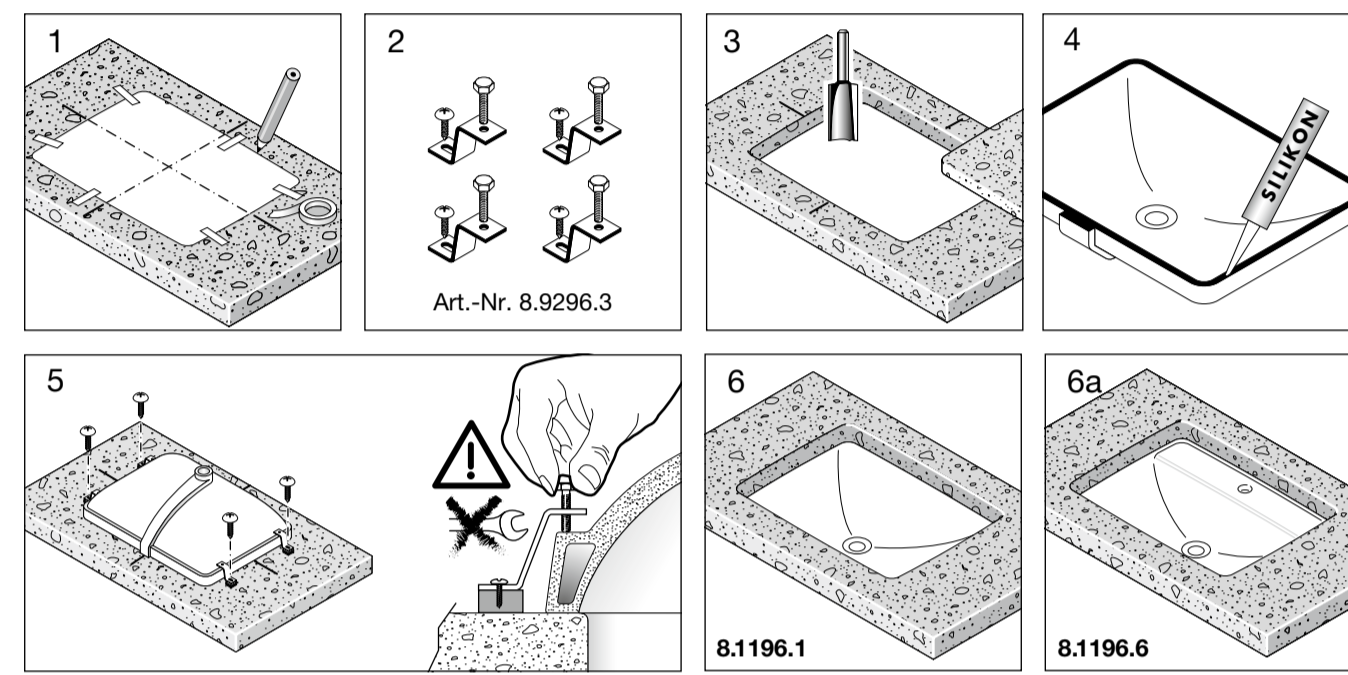
8.9790.4

**Schablone**  
**Gabarit**  
**Sagoma**  
**Template**  
**Plantilla**  
**Sjabloon**  
**Šablona**  
**Šablona**  
**Szablon**  
**Sablon**  
**Лекало**  
**Шаблон**

Einbau Stein/Marmor/Glas  
 Montage pierre naturelle/marbre/verre  
 Montaggio su piani in pietra/marmo/vetro  
 Stone/marble/glass inset

Instalación, piedra/mármol/vidrio  
 Įmontavimas akmenis/marmuro/stiklas  
 Osazení z kamene/mramoru/sklo  
 [montavimas iš akmens/marmuro/stiklas

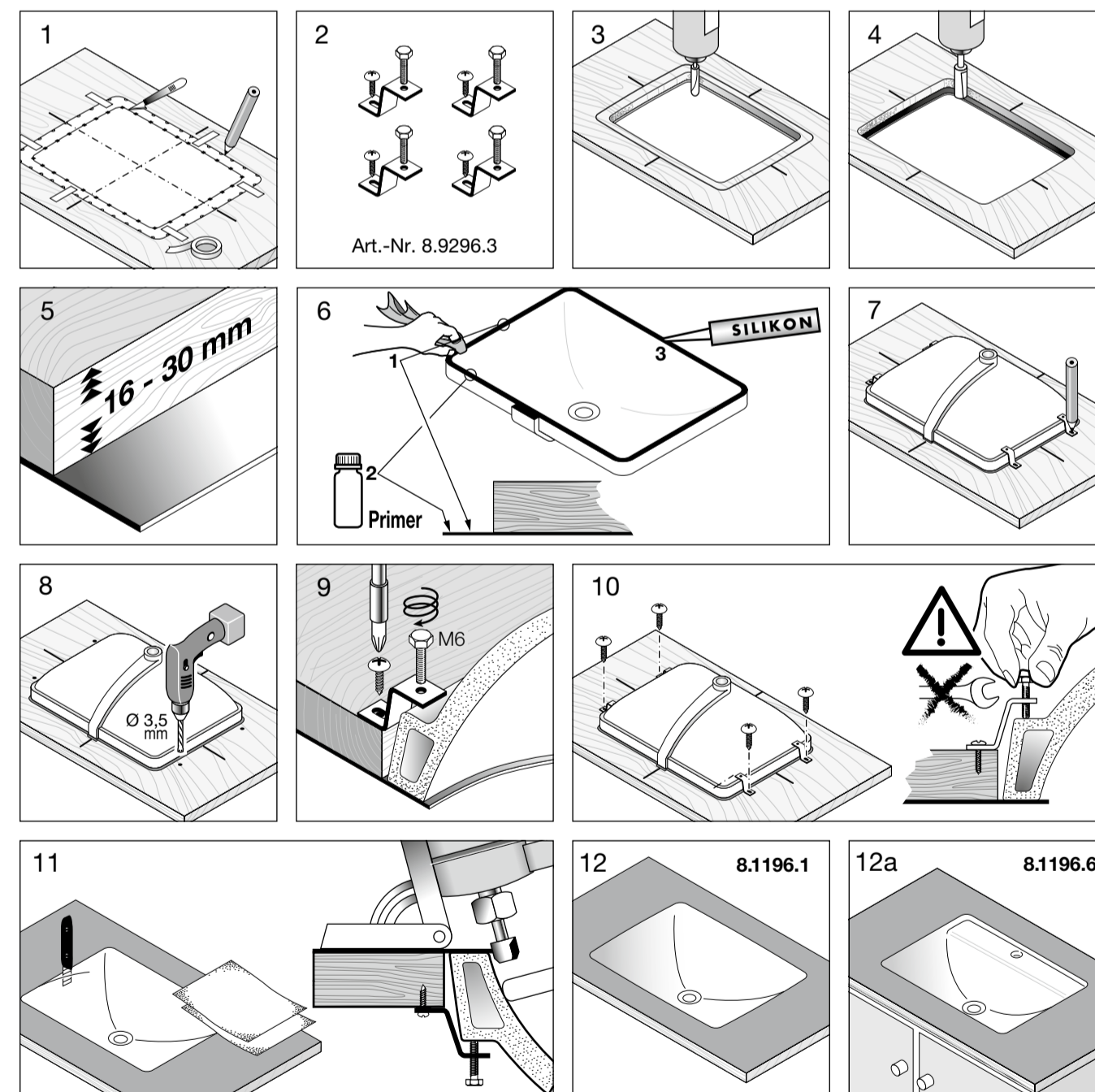
Montaż - kamień/marmur/szkło  
 Beépítés, kő/márvány/üveg  
 Установка камня/мрамора/стекло  
 Монтаж на камень/мрамор/стекло



Einbau Holz  
 Montage bois  
 Montaggio su piano in legno  
 Wooden inset

Instalación, madera  
 Įbūvavimas iš medienos  
 Osazení ze dřeva  
 [montavimas iš medienos

Montaż - drewno  
 Beépítés, fa  
 Установка дерева  
 Монтаж на дърво

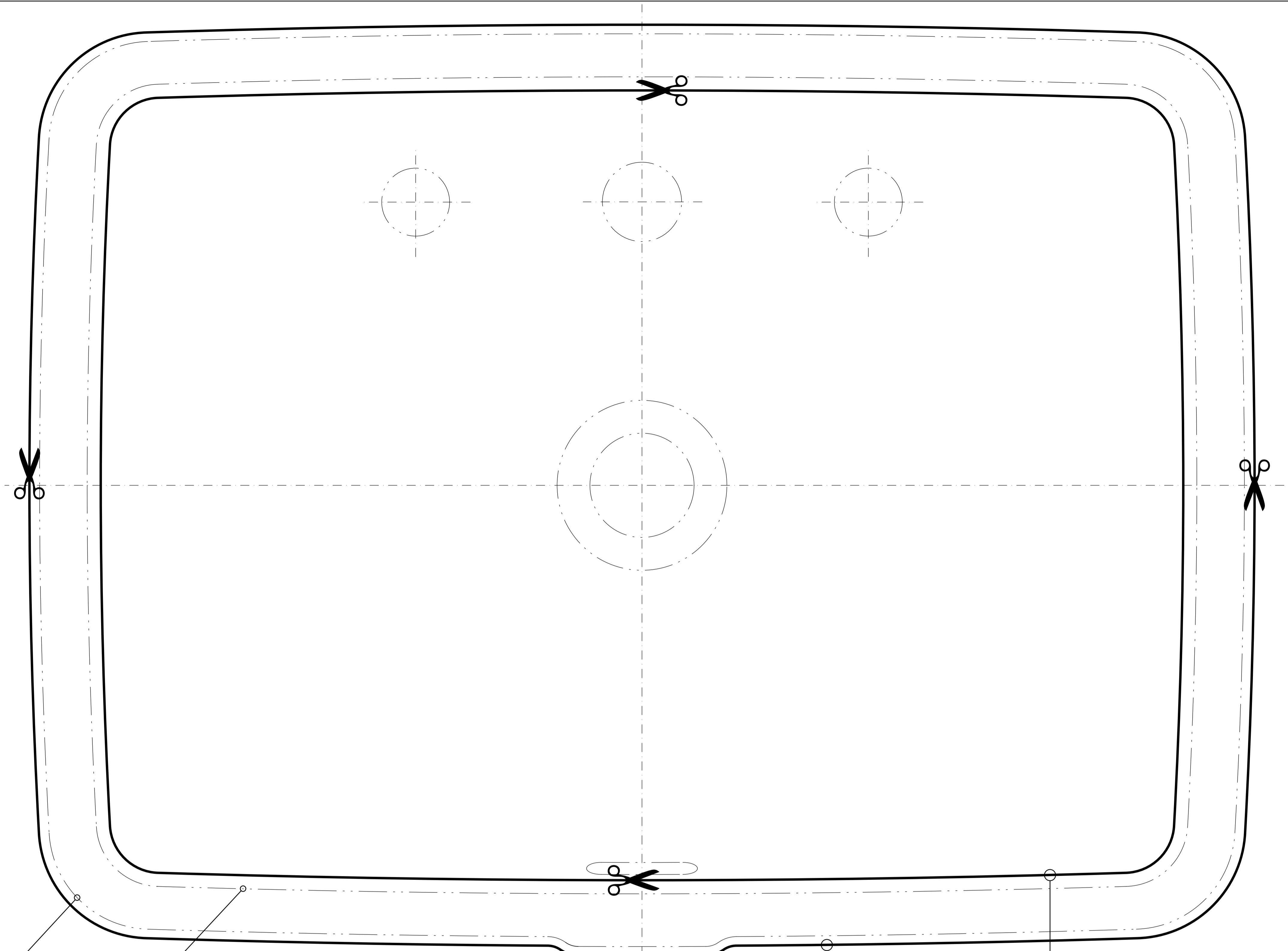


# LAUFEN

Laufen Bathrooms AG  
 Wahlenstrasse 46  
 CH-4242 Laufen, Switzerland  
 www.laufen.com

DE/FR/IT/EN/ES/NL/CS/LT/PL/HU/RU/BG

26/01/12 8.9790.4.000.000.1 KRA



Aussenkontur Keramik  
 Contour externe céramique  
 Profilo esterno ceramica  
 Outer Contour Ceramic  
 Contorno exterior cerámica  
 Buitenste omtrek keramiek  
 Tvarovaná keramika  
 Kontūra keramika  
 Ksztált ceramik  
 A kerámia külső kontúrja  
 Формы керамики  
 Керамична форма

Innenkontur Keramik  
 Contour intérieur céramique  
 Profilo interno ceramica  
 Internal ceramic contour  
 Contorno interior, cerámica  
 Inwendig profiel keramiek  
 Vnitřní kontura z keramiky  
 Vidaus kontūras iš keramikos  
 Kontur wewnątrzny – ceramika  
 Belső kontúr, kerámia  
 Вырез керамики  
 Вътрешен контур на керамиката

vorne  
 devant  
 fronte  
 front  
 delante  
 voorzijde  
 předek  
 priekis  
 przód  
 elől  
 передняя часть  
 предна част

Ausschnitt Holz-Trägerplatte  
 Découpe du plateau porteur en bois  
 Taglio del piano portante in legno  
 Wooden bearer-plate cut-out  
 Corte placa soporte de madera  
 Uitsparing houten onderlegplaat  
 Výřez dřevěné nosné desky  
 Išpjautinė medinė montavimo plokštė  
 Wycięcie w płycie nośnej z drewna  
 Kivágás, fa tartólemez  
 Вырез деревянной несущей плиты  
 Изрез в дървен носещ плот

Ausschnitt Marmor  
 Découpe marbre  
 Taglio per piano in marmo  
 Marble cutout  
 Corte, mármol  
 Uitsparing marmer  
 Výřez mramoru  
 Marmuro išpjova  
 Wycinek – marmur  
 Kivágás, márvány  
 Вырез мрамора  
 Изрязване на мрамор

M 1:1

