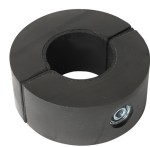


BISOFIX® 88 Термоизоляционные хомуты

(D 05 40)

для изолированных труб 15,8 - 406,4 мм

M8/M10/1/2" - M12/1/2" - M16/ 1/2"



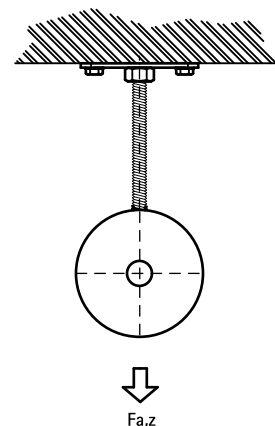
0880060



0880273

Свойства и преимущества

- двухвинтовой хомут, покрытый жёстким пенопластом PUR
- для монтажа термоизолированных труб из стали, меди, или нерж. стали
- улучшенная адгезия благодаря использованию вкладыша из натурального каучука
- паронепроницаемая лента обеспечивает плотное приклеивание
- используется при больших нагрузках (в случае больших расстояний между точками крепления)
- оптимальная стабильность, высокая нагрузочная способность
- температура использования: -50 °C до +105 °C
- изоляция металлических элементов предотвращает возникновение мостиков холода и коррозию металла
- материал: хомут из стали; изолирующий блок из PUR/PIR
- хорошая стойкость к воздействию химикалий
- превосходные термоизоляционные и механические свойства
- хомут: оцинкован электролитически



Арт. №	D (мм)	D (°)	DN	G	B (мм)	b x s (мм)	F _{a,z} (Н)	Уп.мин
0880015	15,8	-	-	M8/10/G1/2"	87	40 x 30	270	10
0880017	17,2	3/8	10	M8/10/G1/2"	87	40 x 30	270	10
0880018	18,0	-	-	M8/10/G1/2"	87	40 x 30	280	10
0880021	21,3	1/2	15	M8/10/G1/2"	87	40 x 30	330	10
0880022	22,0	-	-	M8/10/G1/2"	87	40 x 30	340	10
0880027	26,9	3/4	20	M8/10/G1/2"	87	40 x 30	420	10
0880028	28,0	-	-	M8/10/G1/2"	87	40 x 30	440	10
0880033	33,7	1	25	M8/10/G1/2"	96	40 x 30	530	10
0880035	35,0	-	-	M8/10/G1/2"	96	40 x 30	550	10
0880042	42,4	1 1/4	32	M8/10/G1/2"	103	40 x 30	660	10
0880048	48,3	1 1/2	40	M8/10/G1/2"	108	40 x 30	750	10
0880054	54,0	-	-	M8/10/G1/2"	117	40 x 30	870	10
0880057	57,0	-	-	M8/10/G1/2"	117	40 x 30	890	10
0880060	60,3	2	50	M8/10/G1/2"	120	50 x 30	1 200	10
0880076	76,1	2 1/2	65	M8/10/G1/2"	136	50 x 30	1 480	10
0880089	88,9	3	80	M8/10/G1/2"	149	50 x 30	1 730	10
0880114	114,3	4	100	M8/10/G1/2"	195	60 x 40	2 670	3
0880133	133,0	-	-	M8/10/G1/2"	219	60 x 40	3 110	5
0880139	139,7	5	125	M8/10/G1/2"	219	60 x 40	3 270	5
0880159	159,0	-	-	M12 - G1/2"	239	60 x 40	3 720	5
0880168	168,3	6	150	M12 - G1/2"	248	60 x 40	4 400	5
0880219	219,1	8	200	M16	340	100 x 60	5 260	5
0880273	273,2	10	250	M16	493	100 x 60	14 100	2
0880324	324,3	12	300	M20	576	100 x 60	16 800	2
0880355	355,6	14	350	M20	576	100 x 60	18 400	1
0880368	368,0	-	350	M20	580	120 x 60	18 800	1
0880406	406,4	16	400	M24	646	120 x 60	20 480	1

Комбинировать с

- BIS RapidRail® Крепёжная система
- BIS Монтажные элементы
- BIS Анкеры и дюбели