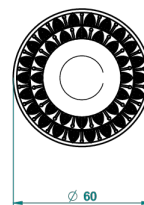
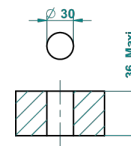


ø de perçage conseillé
recommended drilling ø
empfohlener abstand
Ø de perforación aconsejado



64562

16/10/2017

ХАРАКТЕРИСТИКИ

- Malmaison Howlite
- Вентиль 1/2", устанавливаемый на борту

ДОСТУПНЫЕ ВАРИАНТЫ ПОКРЫТИЙ

Аранья (чёрный никель) - D24
Бронза - D01
Матовая красная старинная медь - H07
Матовый никель - C01
Матовый хром - C02
Никель - B01

Сатинированный хром - C03
Состаренный никель - H28
Старинное серебро - H03
Хром - A02
Хром/золото - G02