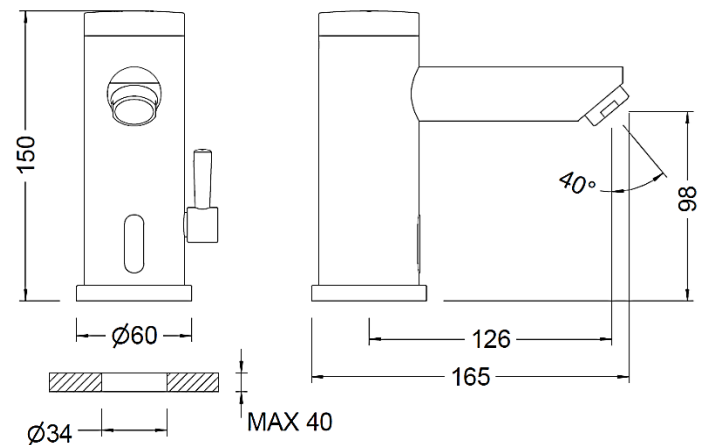


67135 15 45 66

GRIFO ELECTRÓNICO MEZCLADOR CON BATERÍA
ELECTRONIC TAP MIXER WITH BATTERY



Descripción / Description

Grifo de lavabo mezclador electrónico para instalar sobre encimera. Dotado de un sistema de detección por infrarrojos programado para cierre automático tras 60 segundos de uso continuo. Fabricado en latón CW617N cromado según EN 248 y alimentado por 4 pilas AAA. Provisto de un cartucho mezclador accionado por una maneta y de un aireador plástico antical economizador con limitador a 8 l/m. Incluye válvulas antirretornos, filtro, conexiones flexibles según EN 13618, pilas alcalinas y todos los elementos de fijación.

Electronic mixer basin tap to be installed on countertop. Fitted with an infra-red detection system programmed for continuous use auto-closing after 60 seconds. Made in CW617N brass chrome plated according to EN 248 and fed by 4 AAA batteries. Supplied with mixer cartridge by a handle and plastic anti-lime economizer aerator with 8 l/min restrainer. Includes check valves, filter, flexible connections according to EN 13618, alkaline batteries and all the fixation elements.


Características

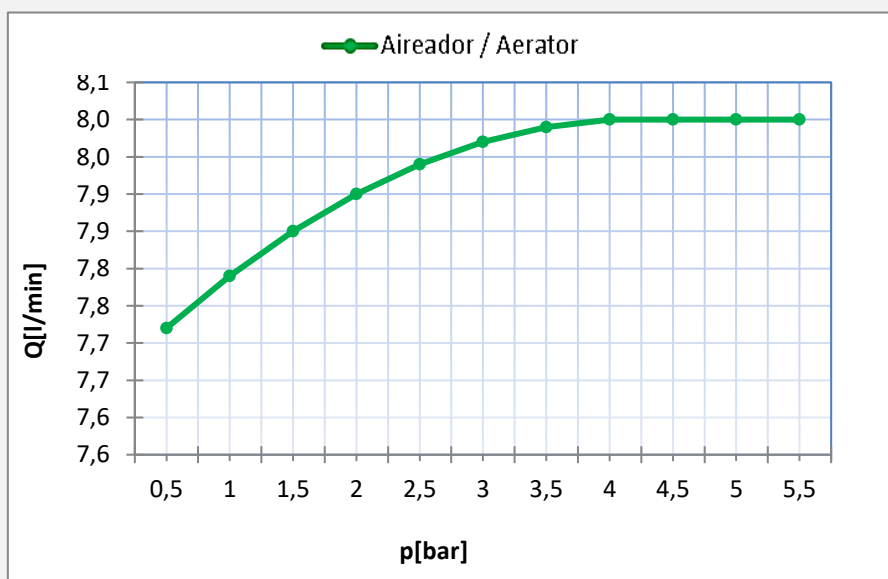
- 1) Cuerpo realizado en latón según UNE-EN 1982.
- 2) Cromado según EN 248.
- 3) Aireador plástico antical economizador 8 l/m
- 4) Alimentado por 4 pilas alcalinas AAA.
- 5) Suministrado con latiguillos de 60 cm M10x1 H 3/8", válvulas antirretorno y conjunto de sujeción mediante herradura inoxidable.
- 6) Temperatura máxima: 70 °C.
- 7) Temp. máxima recomendada: 50 °C.
- 8) Presión máxima: 7 bar.
- 9) Presión mínima: 0,5 bar.
- 10) Presión recomendada: 1 - 3 bar.

Features

- 1) Body made in brass according to UNE-EN 1982.
- 2) Chrome plated according to EN 248.
- 3) Economizer anti-lime plastic aerator 8 l/m.
- 4) Uses 4 AAA alkaline batteries.
- 5) Fitted with 60 cm long flexible connectors M10X1 F 3/8", check valves and stainless steel horseshoe fixation set.
- 6) Maximum temperature: 70 °C.
- 7) Max. recommended temp.: 50 °C.
- 8) Maximum pressure: 7 bar.
- 9) Minimum pressure: 0,5 bar.
- 10) Recommended pressure: 1 - 3 bar.

Caudal / Water Flow

Presión Pressure		Caudal / Water flow
		Aireador  Aerator
Bar	psi	l/min
0,5	7,3	7,7
1	14,5	7,8
1,5	21,8	7,9
2	29	7,9
2,5	36,3	7,9
3	43,5	8,0
3,5	50,8	8,0
4	58	8,0
4,5	65,3	8,0
5	72,5	8,0
5,5	79,8	8,0



Ventajas del Producto / Product Advantage

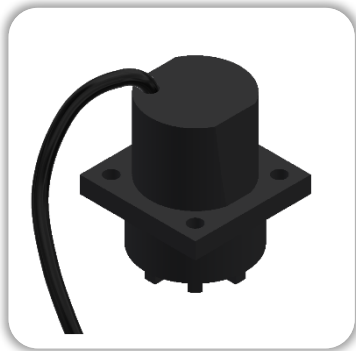


El sensor infrarrojo de alta calidad detecta movimientos en un área de hasta 18cm con un radio de acción de 180°. Equipado con conectores estancos y con un grado de protección IP64, protección total contra los ingresos de polvo y salpicaduras de agua.

The high-quality IR sensor recognizes movements in a detection area up to 18cm with a range of 180°. Equipped with watertight connectors and IP64 total protection ingress of dust and splashing water.

Aireador antical con restricción a 8 l/min de los cuales garantizan un suministro de caudal estable sea cual sea su presión hasta 5,5 bares.

Anti-lime aerator with a restriction of 8 l / min, which guarantees a stable flow independent the pressure up to 5.5 bars.



Válvula de solenoide dotada de conexiones eléctricas estancas. Provista de membrana en EPDM encapsulada que asegura su durabilidad y el cierre óptimo de la válvula.

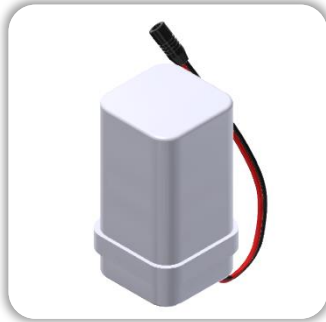
Solenoid valve fitted with watertight electrical connections. Equipped with an encapsulated EPDM membrane that ensures durability and optimal valve closed.

Cartucho mezclador fabricado en plásticos técnicos el cual evita la comunicación entre agua fría y caliente. Su composición de materiales cerámicos aporta una gran suavidad al giro de la maneta.

Mixing cartridge made of technical plastics which prevents communication between hot and cold water. Its composition of ceramic materials brings great smoothness to turn the handle.



Ventajas del Producto / Product Advantage



Porta pilas fabricado en plástico ABS de color blanco. Provisto de tornillo y junta tórica que asegura la estanqueidad y la protección de las baterías. Dotado de cable de 14cm de longitud para una manipulación más sencilla a la hora de la sustituir las mismas.

Battery holder made of white ABS plastic. Provided with screw and O-ring that ensures the tightness and protection of the batteries. Equipped with a 14cm length cable for easier replacing batteries.

Suministrado con 4 pilas alcalinas LR03 1.5V AAA de larga duración.
Supplied with 4 long-lasting LR03 1.5V AAA alkaline batteries.



Las conexiones flexibles extralargas permiten el montaje en instalaciones de difícil acceso gracias a su gran longitud de 60cm. Fabricadas en EPDM con revestimiento de acero inoxidable trenzado y junta incluida. Fabricadas según UNE-EN 13618.

The extra-long flexible connections allow mounting in installations that are difficult to access, thanks to its great length of 60cm. Made of EPDM with braided stainless steel coating and gasket included. Manufactured according to UNE-EN 13618.

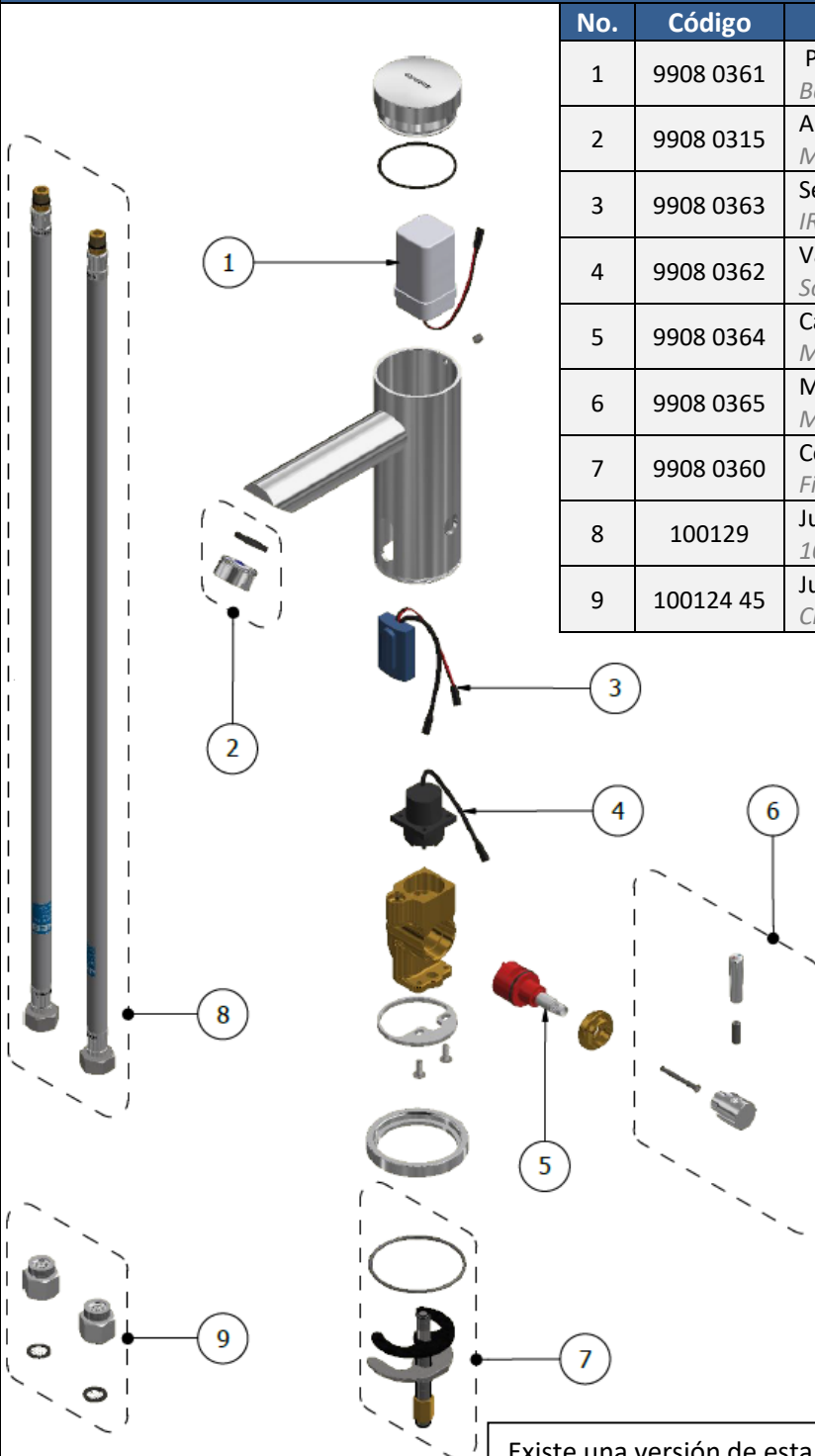
Las válvulas antirretornos garantizan una única dirección del flujo. Provistas de filtros alveolados que aumenta la superficie de filtrado, así como impiden que las impurezas filtradas entren en el interior de los dispositivos.

Check valve guarantee a single flow direction. Provided with filters that increase the filtering surface, as well as prevent filtered impurities from entering the interior of the devices.



Recambios / Spare Parts

No.	Código	Descripción / Description
1	9908 0361	Porta Pilas <i>Battery Box</i>
2	9908 0315	Aireador M24x1 antical economizador 8 litros <i>M24x1 Anti-lime economizer aerator 8 liters</i>
3	9908 0363	Sensor IR <i>IR Sensor</i>
4	9908 0362	Válvula solenoide <i>Solenoid valve</i>
5	9908 0364	Cartucho mezclador <i>Mixing cartridge</i>
6	9908 0365	Maneta mezcladora <i>Mixing handle</i>
7	9908 0360	Conjunto sujeción <i>Fixation set</i>
8	100129	Juego de conexiones 10x1 - H 3/8" a 60 cm <i>10x1 - F 3/8" 60 cm connection set</i>
9	100124 45	Juego de retenciones <i>Check valve set</i>



Existe una versión de esta referencia que es anterior al año 2020
 Ver ficha 67135 15 45 66 (Versión anterior al 2020).
 There is a version of this reference that is older than 2020.
 See file 67135 15 45 66 (Previous version to 2020).

Calidad de los productos Genebre en grifería / *Genebre general quality in taps*

La grifería GENE BRE está diseñada y fabricada según los estándares europeos de calidad, como la UNE-EN 19703 ofreciendo así al cliente la funcionalidad, durabilidad y seguridad esperadas.

El latón empleado en nuestros cuerpos y componentes pertenece a las aleaciones CC754S según norma EN 1982 y CW617N según norma EN 12165.

Las superficies cromadas cumplen la norma EN 248, resistencia a la niebla salina 5% (NaCl), Ph 6,5 T 36°C. según ISO 9227.

Los atomizadores cuentan con casquillos en latón cromado resistente a la corrosión y cartucho aireador en plástico anti calcáreo, según lo especificado en la norma EN 246.

Utilización de cartuchos mezcladores con discos cerámicos de alta calidad fabricados en Al₂O₃ 99%, según normas EN 200 y NF 077 capaces de resistir 200.000 maniobras y ofrecer la suavidad y estanqueidad originales.

Los sistemas de giro de los caños han sido fabricados según norma EN 817, siendo capaces de resistir las 80.000 maniobras.

Empleamos válvulas anti retorno en mezcladores según norma EN1717 a fin de asegurar la no intercomunicación.

Todos los cartuchos termostáticos están dotados de un sistema de seguridad anti escaldamiento según norma EN 1111.

Mangos de ducha fabricados según norma EN 1112.

Flexos de ducha fabricados según norma EN 1113.

A fin de asegurar el cumplimiento de estas normas la empresa GENE BRE y sus productos poseen diferentes Homologaciones y Certificaciones: ISO 9001:2008 Sistema de Gestión de la Calidad. ISO 14001:2004 Sistema de Gestión Ambiental.

GENEBRE posee productos homologados por el Ministerio de Industria y Energía de España.

Homologación AENOR para conexiones flexibles usadas en nuestros productos.

Certificación de mecanismos y componentes en laboratorios certificados por ENAC.

Certificación de productos por "Laboratorios Oliver Rodes", confirmando el cumplimiento de los criterios sanitarios de la calidad del agua para el consumo humano (RD 140/2003 de 07 de febrero (legislación española) y de la directiva europea 98/83/CE del Consejo Europeo de 03 de noviembre del 1998, relativa a la calidad de las aguas destinadas del consumo humano.

La garantía de los productos GENE BRE está mundialmente reconocida.

Ofrecemos un servicio de asistencia técnica, así como resolución de incidencias.

The GENE BRE's taps are designed and manufactured in compliance with European standards, such as UNE-EN 19703, to comply with and exceed the European Product Directives, thereby offering customers the desired functionality, durability and safety.

The brass used in our bodies and components comes from alloy CC754S, in compliance with standard EN 1982 and alloy CW617N in compliance with standard EN 12165.

Chromed surfaces in compliance with EN 248, resistant to 5% salt spray (NaCl), PH 6.5 T 36°C, in compliance with standard ISO 9227.

The aerators have chrome-plated brass casings resistant to corrosion and plastic anti-lime scale aerator cartridges, in compliance with standard EN 246.

Use of mixing cartridges with high-quality ceramic discs manufactured in Al₂O₃ 99%, in compliance with standards EN 200 and NF 077 capable of withstanding 200,000 manoeuvres and offering the original softness and water tightness.

The rotation systems of the water spouts have been manufactured in compliance with standard EN 817 and are capable of withstanding up to 80,000 manoeuvres.

We use anti-backflow valves in mixers in compliance with standard EN1717 to ensure there is no backflow.

All thermostatic cartridges are fitted with an anti-scalding security system in compliance with standard EN 1111.

Handshowers are manufactured in compliance with standard EN 1112.

Shower hoses are manufactured in compliance with standard EN 1113.

By means of ensuring these standards are complied with, the company GENE BRE and its products hold different Approvals and Certifications: ISO 9001:2008 Quality management system ISO 14001:2004 Environmental management system

GENEBRE owns products approved by the Spanish Ministry of Industry and Energy.

AENOR approval for the flexible connectors used in our products. Certification of mechanisms and components in ENAC-accredited laboratories.

Certification of products by "Laboratorios Oliver Rodes", confirming compliance with the sanitary criteria for the quality of water for human consumption (RD 140/2003 dated 7 February – Spanish legislation) and European Directive 98/83/EC of the European Council dated 3 November 1998 relating to the quality of water intended for human consumption.

The guarantee of GENE BRE's products is internationally recognized.

We provide a technical assistance service, as well as an incident resolution service.