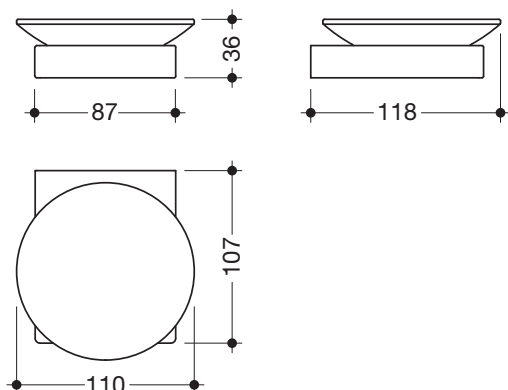


Seifenschale mit Halter 100.02.11145

- geometrischer Grundkörper mit planen Oberflächen und ausdrucksstarken Kanten
- Halter aus Metall, hochwertig verchromt
- Halter mit Schutzring aus flexiblem Polyethylen für eine sichere, definierte Position und gegen Beschädigungen des Glaseinsatzes
- 110 mm breit, 36 mm hoch und 118 mm tief
- runde Seifenschale mit flachem Boden
- Seifenschale aus hochwertigem, satiniertem Kristallglas
- zur Wandmontage, verdeckte Befestigung
- inklusive korrosionsfreiem HEWI Befestigungsmaterial



Abmessungen in mm



Oberfläche/Material

| | |
|--------|--------------|
| chrom | satiniert |
| Metall | Kristallglas |

Technische Änderungen vorbehalten, 07.03.2022

HEWI Heinrich Wilke GmbH
Postfach 1260
D-34442 Bad Arolsen

Telefon: +49 5691 82-0
Telefax: +49 5691 82-319

info@hewi.de
www.hewi.com