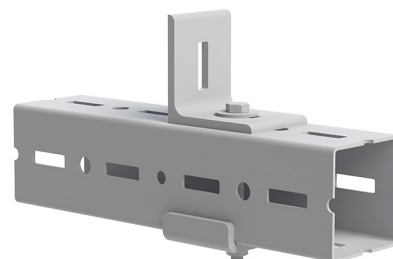


## Махх Комплект для крепления (ТДЦ)

(H2 05 28)

для соединения Махх монтажных профилей



### Свойства и преимущества

- для крепления в перфорацию профиля
- when tightening directly onto Maxx profiles, it is strongly advised to use Maxx U-shape brackets
- hexagon head bolt set with washer and serrated flange nut for Maxx profile connections
- размер болта идеально подходит под перфорацию профиля MAXX
- максимальный крутящий момент не более 80 Нм
- hexagon nut with collar and serration
- материал: сталь, класс прочности 8.8
- обработка поверхности: цинк-ламельное покрытие
- составные части:
  - 1 болт
  - 1 гайка
  - 1 шайба

Арт. №	Модель	G	L	Уп.мин
614581213	Махх 100 Комплект для крепления	M12	140 mm	25
614581216	Махх 120 Комплект для крепления	M12	160 mm	25
614581614	Махх 100 Комплект для крепления	M16	140 mm	25
614581616	Махх 120 Комплект для крепления	M16	160 mm	25

