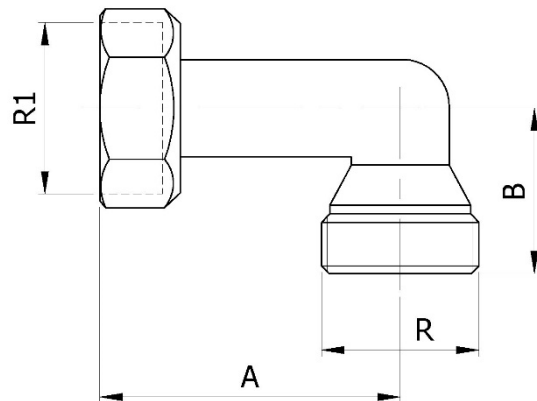


Art.: 70177

Codo para conexión válvula monotubo Elbow fitting for valve-pipe connection

Características Técnicas	Technical Features
1. Construcción en latón niquelado según UNE-EN 12165	1. Nickel-plated brass construction according to UNE-EN 12165
2. Juntas de EPDM PEROXIDO	2. EPDM PEROX seals
3. Conexión a la válvula mediante rosca hembra W24,5x19h/1"	3. Terminal connection to valve with threaded F W24,5x19h/1"
4. Conexión a tubería, rosca macho W24,5x19h/1" mediante racord para cobre, PEX o multicapa.	4. Threaded pipe connection male W24,5x19h/1" for copper, polyethylene and multilayer pipe fittings.
5. Temperatura máxima de trabajo: 110°C.	5. Maximum working temperature: 110°C.
6. Presión máxima de trabajo: 10 bar.	6. Maximum working pressure: 10 bar.



Ref.	Medida / Size		PN	Dimensiones / Dimensions (mm.)		Peso / Weight (Kg)
	R	R1		A	B	
70177 00 10	W24,5x19h/1"	W24,5x19h/1"	10	60	26	0,085