

ESSENTIAL

Studio expormim

Centro rincón “Chicago” / side table

C705

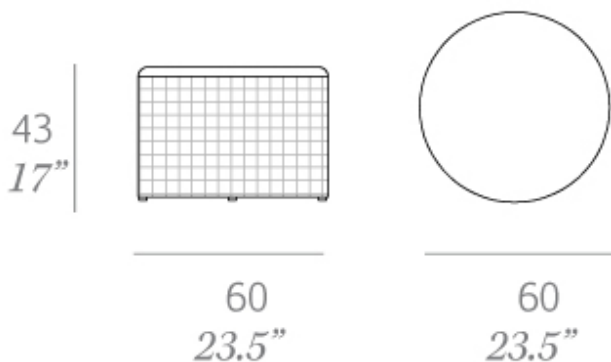
OUT



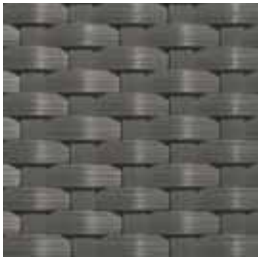
Colección fabricada en tubo de aluminio de alta resistencia y tejida a mano artesanalmente con fibra sintética plana (anchura 6 mm) de polietileno de alta densidad (HDPE). Posibilidad de realizar una gran variedad de composiciones de asientos debido a la modularidad de sus elementos. Las patas de los módulos se encuentran fabricadas en acero inoxidable satinado. Las mesas de centro se sirven con un sobre oculto de Policarbonato (PC) para garantizar una mayor solidez en la tapa.

Collection made of high resistance aluminum tube and hand-woven flat synthetic fiber made of high density polyethylene (HDPE), 0.24" wide. Possibility of creating a wide variety of layouts due to the modularity of its elements. Legs made of satin stainless steel. A hidden shell of polycarbonate (PC) reinforces the top of the coffee tables.

Medidas / Dimensions	60 x 60 x 43 cm 23.5" x 23.5" x 17"
Peso / Weight	4 kg / 8.8 lb
Volumen / Volume	0,15 m ³ / 5.30 ft ³



HDPE - Fibras sintéticas / synthetic fibres



022 solid grey