

ARTICULO: 2956

Casquillo para soldar Unión DIN 11851 (Línea Sanitaria)

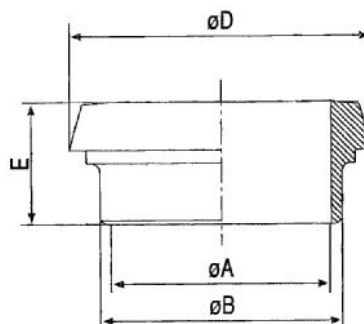
Welding Liner DIN 11851 (Sanitary Line)

Características

1. Construcción en Acero Inox. 1.4308 (AISI 304).
2. Terminación superficial interna en contacto con el fluido $Ra \leq 1.6 \mu m$.
3. Terminación superficial externa $Ra \leq 3.2 \mu m$.
4. Diámetro exterior de conexión para soldar sobredimensionado.
5. Presión de trabajo máxima 10 bar.

Features

1. Made by stainless steel 1.4308 (AISI 304).
2. Internal Surfaces which come into contact with fluids $Ra \leq 1.6 \mu m$.
3. External surface finished $Ra \leq 3.2 \mu m$.
4. External diameter connection for weld is over-dimension.
5. Max. Working pressure 10 bar.



DIMENSIONES GENERALES / GENERAL DIMENSIONS

Ref.	Medida / Size	DN	Dimensiones / Dimensions (mm)				Peso / Weight (Kg)
			A	B	D	E	
2956 04	1/2"	15	16	21	28.5	17	0.052
2956 05	3/4"	20	20	25	36.5	18	0.056
2956 06	1"	25	26	31	44	22	0.089
2956 07	1 1/4"	32	32	37	50	25	0.113
2956 08	1 1/2"	40	38	43	56	26	0.133
2956 09	2"	50	50	55	68.5	28	0.185
2956 10	2 1/2"	65	66	72	86	32	0.301
2956 11	3"	80	81	87	100	37	0.353
2956 12	4"	100	100	106	121	44	0.613