

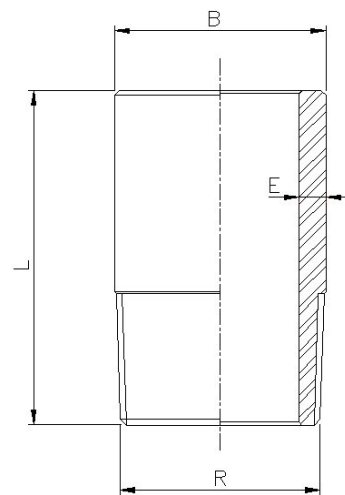
**ARTICULO: 0149**  
**Fittings inoxidable: Entronque Soldar-M.**  
**Stainless steel fittings: Welding Nipple W-M.**

### Características

1. Construcción en Inoxidable 316 L (Tubo Soldado).
2. Roscas de acuerdo a norma ISO 7-1 (EN 10226-1).
3. Presión máxima de trabajo 20 Bar ( S-150 ).
4. Temperatura de trabajo -20 °C a 220 °C.

### Features

1. Made of AISI 316 L (Welding Pipe).
2. Thread according to ISO 7-1 (EN 10226-1) Std.
3. Max. Working pressure 20 Bar ( S-150 ).
4. Temperature ratings -20 °C to 220 °C.



### DIMENSIONES GENERALES / GENERAL DIMENSIONS

Ref.	Medida / Size ( R )	Dimensiones / Dimensions ( mm )		
		B	E	L
0149 02	1/4"	13.7	2.24	30
0149 03	3/8"	17.1	2.31	30
0149 04	1/2"	21.3	2.77	35
0149 05	3/4"	26.7	2.87	40
0149 06	1"	33.4	3.38	40
0149 07	1 1/4"	42.2	3.56	50
0149 08	1 1/2"	48.3	3.68	50
0149 09	2"	60.3	3.91	50
0149 10	2 1/2"	76.1	5.16	60
0149 11	3"	88.9	5.49	70
0149 12	4"	114.3	6.02	80