

Radiatore elettrico con booster. Il radiatore viene riempito con un liquido di raffreddamento ed è combinato con un sistema booster di potenza elettrica di 1000 watt. Questo sistema fornisce una temperatura uniforme nella stanza in cui è installato. Disponibile in 3 altezze e nella larghezza di 550 mm.



Soul Air, altezza 1418 mm, larghezza 550 mm, elettrico, con booster, Grigio Medio

Caratteristiche costruttive

elementi orizzontali rettangolari in lamiera d'acciaio 50x10 mm
collettori in lamiera d'acciaio Ø 30 mm
completo di liquido termovettore e combinato con un sistema booster di potenza elettrica di 1000 watt.
Questo sistema fornisce una temperatura uniforme nella stanza in cui è installato.

Dotazione di serie

4 attacchi per fissaggio a muro in tinta con il radiatore
cronotermostato Wireless

Certificazioni



Plus



Dati tecnici

Modello	Profondità (mm)	Altezza (mm)	Larghezza (mm)	Peso (kg)	Potenza Elettrica (Watt)	Potenza Elettrica con Booster (Watt)
DX						
1054 14 tubi 3 intervalli	110,0	1114	550	16,10	500	1000
1418 19 tubi 4 intervalli	110,0	1478	550	20,80	750	1000
1754 25 tubi 4 intervalli	110,0	1814	550	26,20	1000	1000
SX						
1054 14 tubi 3 intervalli	110,0	1114	550	16,10	500	1000
1418 19 tubi 4 intervalli	110,0	1478	550	20,80	750	1000
1754 25 tubi 4 intervalli	110,0	1814	550	26,20	1000	1000

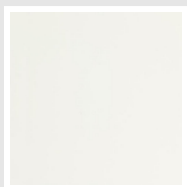
Il radiatore viene fornito con la resistenza sempre montata all'interno del collettore.

Dotazione di serie

- 4 attacchi per fissaggio a muro in tinta con il radiatore
- cronotermostato Wireless

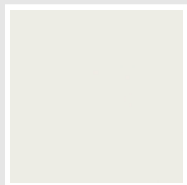
Colori e finiture

STANDARD

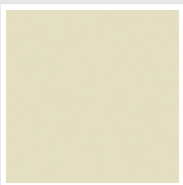


Bianco Standard
Cod. 01

CLASSIC



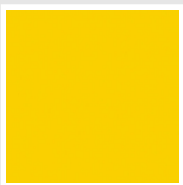
Bianco Edelweiss
Cod. 34



Avorio - RAL 1013
Cod. 02



Beige Cream
Cod. 26



Giallo - RAL 1021
Cod. 04



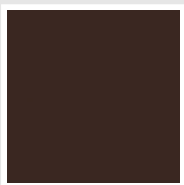
**Giallo Melone -
RAL 1028**
Cod. E7



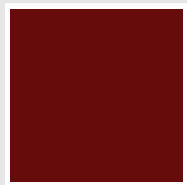
Arancio - RAL 2004
Cod. 17



**Marrone Ruggine -
RAL 8004**
Cod. E1



Marrone - RAL 8017
Cod. 09



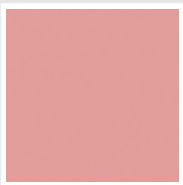
**Amaranto - RAL
3003**
Cod. 06



Rosso - RAL 3000
Cod. 05



**Rosso Fragola -
RAL 3018**
Cod. Y3



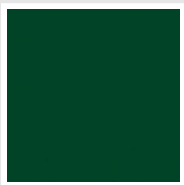
Rosa - RAL 3015
Cod. R2



**Lilla Bluastro - RAL
4005**
Cod. R3



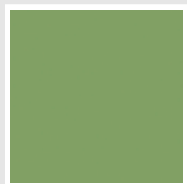
**Porpora Traffico -
RAL 4006**
Cod. R6



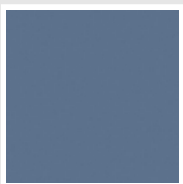
**Verde Bosco - RAL
6005**
Cod. 19



**Verde Erba - RAL
6018**
Cod. N3



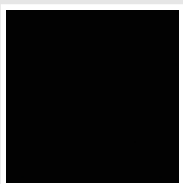
**Verde Salvia - RAL
6021**
Cod. E6



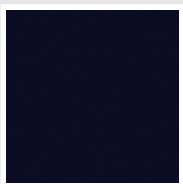
**Blu Pastello - RAL
5024**
Cod. G7



Grigio Manhattan
Cod. 03

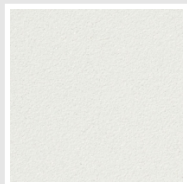


Nero - RAL 9005
Cod. 10

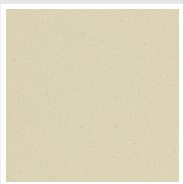


Deep Blue
Cod. 2F

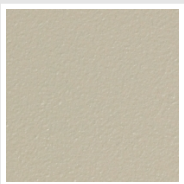
SPECIAL



Bianco Perla
Cod. 16



Quartz 1
Cod. 1C



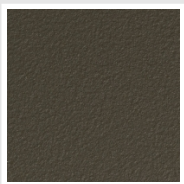
Sablé
Cod. Y4



Quartz 2
Cod. 2C



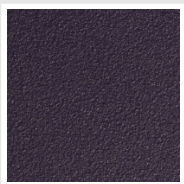
Sunstone
Cod. 2D



Bruno Tabacco
Cod. 1B



Flame Red
Cod. 7D



Purple Blue
Cod. 1D



Azurite 3
Cod. 6C

Grigio Medio
Cod. 4D

**Grigio Titanio
Metallizzato - RAL
9023**
Cod. L3

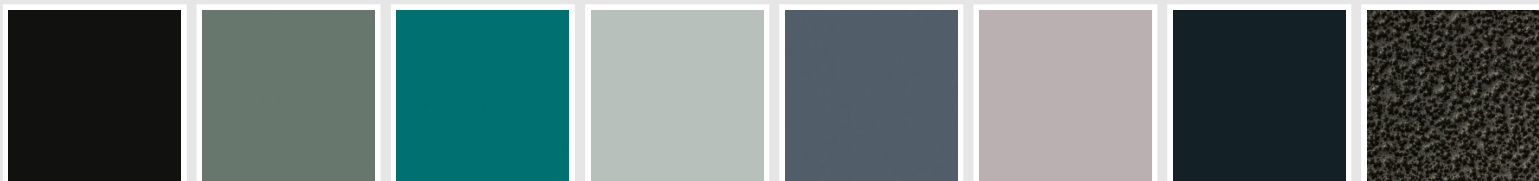
Grigio Perla
Cod. L6

Nero Grafite
Cod. 18

Grigio Quarzo
Cod. 31

Nero Satinato
Cod. 30

Bianco Opaco
Cod. J8



Nero Opaco
Cod. K1

Agave
Cod. 9N

Blu Baltico
Cod. 1P

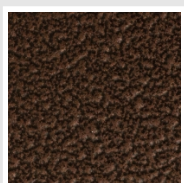
Ghiaccio
Cod. 3P

**Blu Colomba
Opaco - RAL 5014**
Cod. 4P

**Grigio Chiaro
Opaco**
Cod. 8N

**Grigio Cenere - Ral
7021**
Cod. G1

Grigio Martellato
Cod. 32



Rame Martellato
Cod. J4

RAL



Altri colori RAL (previa fattibilità)
Cod. ALTRIRAL

I colori rappresentati in questa cartella non sono da considerarsi impegnativi. I diversi processi tecnologici di verniciatura ed i materiali utilizzati per la realizzazione possono non avere una perfetta corrispondenza cromatica con il prodotto consegnato. L'azienda Irsap si riserva la facoltà di apportare in qualsiasi momento tutte le modifiche necessarie per il miglioramento del prodotto.