



Кран с кнопкой и таймером

- Порционный смеситель с нажимным рычагом.
- Предназначен для настенного монтажа.
- Фиксированный носик.
- Долговечность и устойчивость к коррозии.
- Предназначен для общественных мест и адаптирован для людей с ограниченными возможностями.
- Легкость очистки.

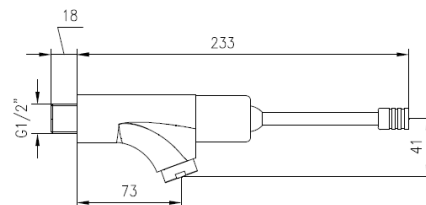
КОМПОНЕНТЫ И ТЕХНИЧЕСКИЕ ХАРАКТЕРИСТИКИ

- Изготовлен из хромированной латуни.
- Размеры: высота 41 мм, глубина 233 мм.
- Соединительная резьба G1/2".
- Время подачи: 15 ± 5 секунд при 3 барах.
- Давление подачи: мин. 1 бар, макс. 6 бар.
- Рекомендуемое давление: 2-4 бар.
- Рекомендуемая температура подачи: от 5 до 65 °C.
- Расход: 0,55 м³ / ч (1 бар).

КРАТКОЕ ОПИСАНИЕ

GIAMPIERI-смеситель из хромированной латуни с натяжным рычагом, для настенного монтажа. Фиксированный носик. Размеры: высота 41 мм, глубина 233 мм.

ТЕХНИЧЕСКИЙ ЧЕРТЁЖ



NOFER S.L.
 Avenida de la fama, 118
 08940 · Cornellà de
 Llobregat
 (Barcelona) Tel +34
 934 742 423 · Fax

ответствующие товары



07000 07001 07002 07003 07003M 07004