

La geometria essenziale degli elementi orizzontali e gli ampi spazi per la sistemazione degli asciugamani, fanno di Step\_B il prodotto di design più esclusivo ed elegante per il bagno contemporaneo. Ogni componente del corpo scaldante è progettato in ogni minimo dettaglio.



Step B, verticale, 11 elementi, altezza 1240 mm, larghezza 500 mm, Cromato, con NOW

## Caratteristiche costruttive

doghe in alluminio altezza 40 mm  
pressione massima ammessa 4 bar  
temperatura massima ammessa 95°C

## Dotazione di serie

sistemi di fissaggio a muro della stessa finitura del radiatore  
2 valvole sfiato da 1/2" a scomparsa e coprivalvole  
kit idraulico della stessa finitura del radiatore completo di  
raccordi rame (Ø 12 e 14 mm) e multistrato (14 sp. 2 e 16  
sp. 2)

## Plus



## Dati tecnici

Modello	Profondità (mm)	Altezza (mm)	Larghezza (mm)	Interasse (mm)	Peso (kg)	Capacità (lt)	$\Delta t=50^{\circ}\text{C}$ (kcal/h)	$\Delta t=50^{\circ}\text{C}$ (Watt)	$\Delta t=40^{\circ}\text{C}$ (Watt)	$\Delta t=30^{\circ}\text{C}$ (Watt)	$\Delta t=20^{\circ}\text{C}$ (Watt)	Esponente
STEP_B_760_7 el.	107,0	760	500	276	10,20	1,60	278,6	324,1	248,5	177,1	109,2	1,184
STEP_B_760_7 el.	107,0	760	600	376	10,80	1,90	313,6	364,7	280,7	200,2	123,9	1,177
STEP_B_1240_11 el.	107,0	1240	500	276	16,30	2,60	437,8	509,3	389,4	275,0	169,4	1,203
STEP_B_1240_11 el.	107,0	1240	600	376	17,30	3,10	495,0	576,4	442,2	313,5	193,6	1,190
STEP_B_1720_15 el.	107,0	1720	500	276	22,50	3,50	601,5	700,5	534,0	376,5	229,5	1,216
STEP_B_1720_15 el.	107,0	1720	600	376	23,90	4,20	676,5	787,5	601,5	426,0	261,0	1,203

(\* ) XX= 2E, 50, 16, 1C, 2C, Y4, 2D, 1B, 7D, 1D, 6C, 4D, L6, 32, 18, 30. (\*) Le rese termiche sono calcolate sui prodotti verniciati con polveri epossidiche. Per le finiture Cromato (cod. 50) e Nero Cromato (cod. 2E) le rese diminuiscono rispettivamente del 40% e del 22%. Tutte le finiture disponibili

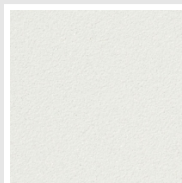
Per  $\Delta t$  diversi da  $50^{\circ}\text{C}$  utilizzare la formula:  $Q=Q_n (\Delta t / 50)^n$

### Dotazione di serie

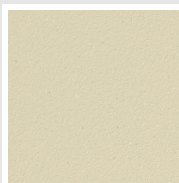
- sistemi di fissaggio a muro della stessa finitura del radiatore
- 2 valvole sfiato da 1/2" a scomparsa e coprivalvole
- kit idraulico della stessa finitura del radiatore completo di raccordi rame ( $\varnothing$  12 e 14 mm) e multistrato (14 sp. 2 e 16 sp. 2)

## Colori e finiture

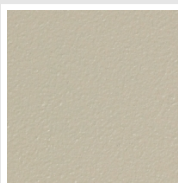
### SPECIAL



**Bianco Perla**  
Cod. 16



**Quartz 1**  
Cod. 1C



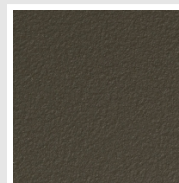
**Sablé**  
Cod. Y4



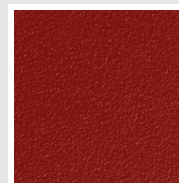
**Quartz 2**  
Cod. 2C



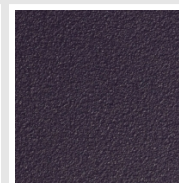
**Sunstone**  
Cod. 2D



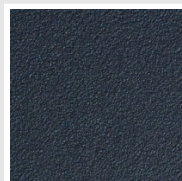
**Bruno Tabacco**  
Cod. 1B



**Flame Red**  
Cod. 7D



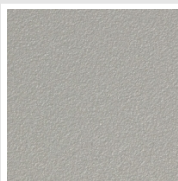
**Purple Blue**  
Cod. 1D



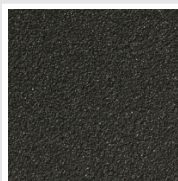
**Azurite 3**  
Cod. 6C



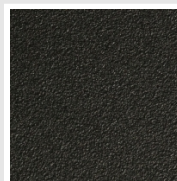
**Grigio Medio**  
Cod. 4D



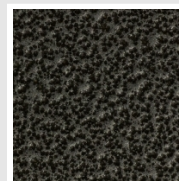
**Grigio Perla**  
Cod. L6



**Nero Grafite**  
Cod. 18

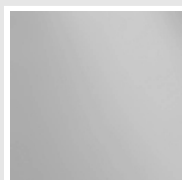


**Nero Satinato**  
Cod. 30

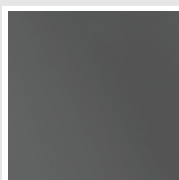


**Grigio Martellato**  
Cod. 32

### FINISHES



**Cromato**  
Cod. 50



**Nero Cromato**  
Cod. 2E

I colori rappresentati in questa cartella non sono da considerarsi impegnativi. I diversi processi tecnologici di verniciatura ed i materiali utilizzati per la realizzazione possono non avere una perfetta corrispondenza cromatica con il prodotto consegnato. L'azienda Irsap si riserva la facoltà di apportare in qualsiasi momento tutte le modifiche necessarie per il miglioramento del prodotto.