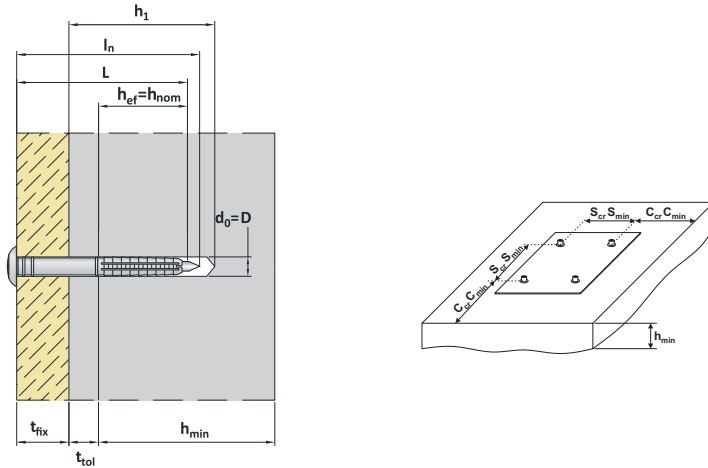


YZ 6x¹⁾ Tassello in nylon multiespansione testa a fungo con vite TGS a percussione

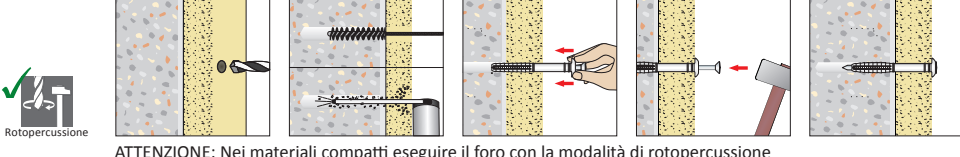


SCHEDA TECNICA



D x L	diámetro externo ancorante x longitudi ancorante
t_{fix}	massimo spessore fissabile
t_{tol}	spessore di intonaco
d₀	diámetro del foro
h₁	profondità del foro
h_{min}	spessore del materiale di supporto
h_{nom}	profondità di inserimento
h_{ef}	effettiva profondità di ancoraggio
S_{min}	minimo interasse consentito
C_{min}	minima distanza dal bordo consentita
F_{Rk}	Resistenza caratteristica indipendente dalla direzione del carico

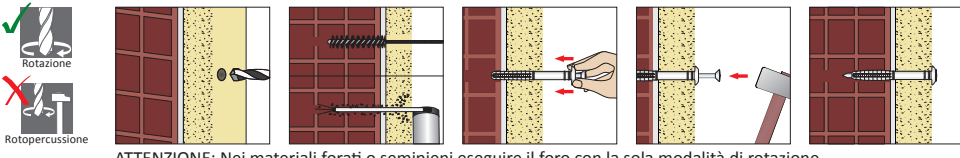
Sequenza di installazione su materiali compatti



ATTENZIONE: Nei materiali compatti eseguire il foro con la modalità di rotoperkussione

CALCESTRUZZO ≥ C20/25	Resistenza caratteristica (F _{Rk})	
	Ø 5	Ø 6
	0,30 kN ⁴⁾	0,45 kN ⁴⁾

Sequenza di installazione su materiali semipieni

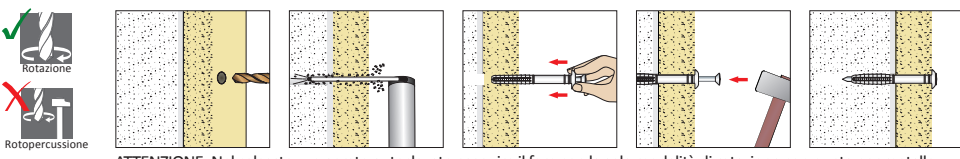


ATTENZIONE: Nei materiali forati o semipieni eseguire il foro con la sola modalità di rotazione

MURATURA FORATA *	Resistenza caratteristica (F _{Rk})	
	Ø 5	Ø 6
	0,26 kN ⁴⁾	0,35 kN ⁴⁾

* con densità ≥ 0,54kg/dm³e
resistenza caratteristica ≥ 6N/mm²

Sequenza di installazione su calcestruzzo aerato autoclavato



ATTENZIONE: Nel calcestruzzo aerato autoclavato eseguire il foro con la sola modalità di rotazione con punta per metallo

CALCESTRUZZO AERATO AUTOCCLAVATO**	Resistenza caratteristica (F _{Rk})	
	Ø 5	Ø 6
	0,15 kN ⁴⁾	0,26 kN ⁴⁾

** con densità ≥ 0,35kg/dm³

DATI TECNICI PER APPLICAZIONI SU CALCESTRUZZO E MURATURA

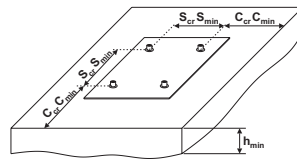
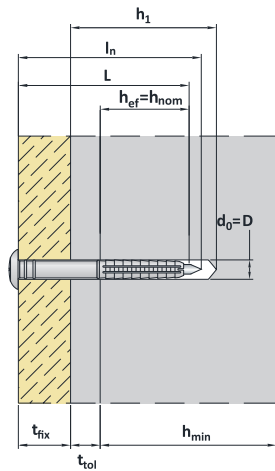
Codice Articolo	Misura Ancorante D x L (mm)	t _{fix} + t _{tol} (mm)	d ₀ (mm)	h ₁ (mm)	h _{nom} (mm)	h _{ef} (mm)	C _{min} ³⁾ (mm)	S _{min} ³⁾ (mm)	h _{min} (mm)
Ø 5									
YZ 6x ⁴⁾ 05 030	5 x 30	3	5	40	25	25	100	100	50
Ø 6									
YZ 6x ⁴⁾ 06 035	6 x 35	3	6	45	32	32	100	100	50
YZ 6x ⁴⁾ 06 040 ²⁾	6 x 40	8							
YZ 6x ⁴⁾ 06 050 ²⁾	6 x 50	18							
YZ 6x ⁴⁾ 06 060	6 x 60	28							
YZ 6x ⁴⁾ 06 080	6 x 80	48							
YZ 6x ⁴⁾ 06 100	6 x 100	68							

1) YZ 6x = YZ 60 (bianco naturale/vite zincata); YZ 61 (grigio RAL7035/vite zincata); YZ 62 (Testa di Moro/vite zincata nera);
2) YZ 6x = YZ 65 (Testa di Moro/vite in acciaio INOX A2 ramata)
3) I valori di interasse minimo e distanza dal bordo sono solo riferiti ad un calcestruzzo di classe C20/25
4) 1 kN ≈ 100 kg

YZ 6x¹⁾ Multi-expansion mushroom head nylon anchor with raised CSK head nail screw

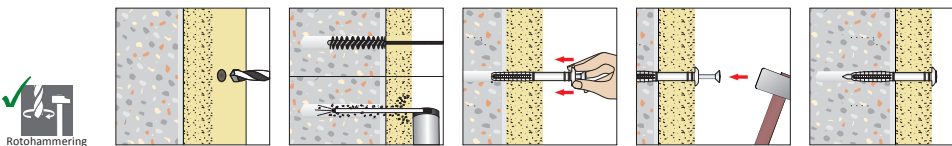


TECHNICAL DATA SHEET



D x L	anchor diameter x anchor length
t_{fix}	maximum thickness of fixture
t_{tol}	thickness of plaster
d₀	drill hole diameter
h₁	depth of drill hole
h_{min}	minimum thickness of the member
h_{nom}	overall anchor embedment depth
h_{ef}	effective anchorage depth
S_{min}	minimum allowable spacing
c_{min}	minimum allowable edge distance
F_{Rk}	Characteristic resistance of the fastener regardless of the load direction

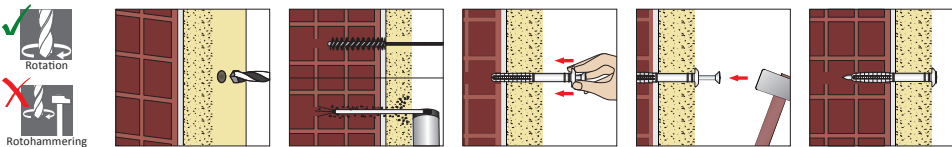
Installation sequence in concrete and solid masonry



WARNING: In concrete and solid masonry, drill the hole by hammer drilling

CONCRETE ≥ C20/25	Characteristic resistance (F _{Rk})	
	Ø 5	Ø 6
	0,30 kN ⁴⁾	0,45 kN ⁴⁾

Installation sequence in hollow masonry

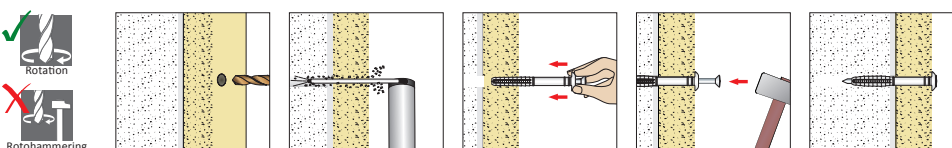


WARNING: In perforated and hollow masonry, drill the hole with rotary drilling only

HOLLOW MASONRY*	Characteristic resistance (F _{Rk})	
	Ø 5	Ø 6
	0,26 kN ⁴⁾	0,35 kN ⁴⁾

* con densità ≥ 0,54kg/dm³e
resistenza caratteristica ≥ 6N/mm²

Installation sequence in aerated autoclaved concrete



WARNING: In aerated autoclaved concrete, drill the hole with rotary drilling only, using drills for metal

AERATED AUTOCLAVED CONCRETE *	Characteristic resistance (F _{Rk})	
	Ø 5	Ø 6
	0,15 kN ⁴⁾	0,26 kN ⁴⁾

** con densità ≥ 0,35kg/dm³

TECHNICAL DATA FOR USE IN CONCRETE AND MASONRY

Item Code	Anchor Size D x L (mm)	t _{fix} + t _{tol} (mm)	d ₀ (mm)	h ₁ (mm)	h _{nom} (mm)	h _{ef} (mm)	c _{min} ³⁾ (mm)	S _{min} ³⁾ (mm)	h _{min} (mm)
Ø 5									
YZ 6x ¹⁾ 05 030	5 x 30	3	5	40	25	25	100	100	50
Ø 6									
YZ 6x ¹⁾ 06 035	6 x 35	3	6	45	32	32	100	100	50
YZ 6x ¹⁾ 06 040 ²⁾	6 x 40	8							
YZ 6x ¹⁾ 06 050 ²⁾	6 x 50	18							
YZ 6x ¹⁾ 06 060	6 x 60	28							
YZ 6x ¹⁾ 06 080	6 x 80	48							
YZ 6x ¹⁾ 06 100	6 x 100	68							

1) YZ 6x = YZ 60 (natural white/zinc plated screw); YZ 61 (grey RAL7035/zinc plated screw); YZ 62 (Chocolate Brown/black zinc plated screw)

2) YZ 6x = YZ 65 (Chocolate Brown/Copper plated A2 screw)

3) The minimum spacing and edge distance values are only referred to low strength concrete C20/25

4) 1 kN ≈ 100 kg