

BIS Клипсы белые с латунной втулкой M6

(C 10 25)

для труб всех видов 8 - 42 мм

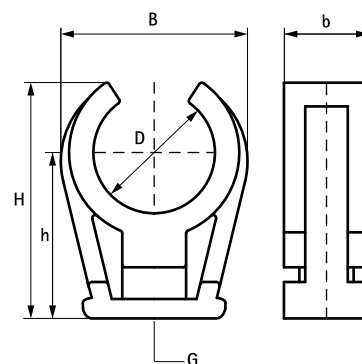
M6



Свойства и преимущества

- одноэлементный хомут
- латунная резьбовая втулка M6
- материал: PP (полипропилен), белый (согласно RAL 9016)
- класс огнестойкости B2
- не подвержен коррозии, пригоден для вторичной переработки, не содержит галогенов, устойчив к ультрафиолету и старению
- термостойкость: -30 °C до +90 °C (постоянно); кратковременно до +110 °C

Арт. №	D (мм)	D (°)	DN	G	B (мм)	H (мм)	h (мм)	b (мм)	Уп.мин	Уп.макс
0853008	8	-	-	M6	14	18	14	12	100	2 000
0853010	10	1/8	6	M6	18	20	17	12	100	1 000
0853012	12	-	-	M6	20	22	18	12	100	1 000
0853015	14 - 15	-	-	M6	24	26	19	12	100	1 000
0853018	16 - 18	3/8	10	M6	27	30	24	14	100	1 200
0853022	20 - 22	1/2	15	M6	31	32	28	14	100	1 200
0853025	25	3/4	20	M6	35	38	16	14	100	1 200
0853028	28	3/4	20	M6	39	47	34	14	100	1 000
0853032	32	1	-	M6	43	45	16	14	50	600
0853035	35	-	-	M6	50	54	38	14	50	600
0853042	42	-	-	M6	57	58	21	14	50	500



Альтернативы
starQuick® Хомуты (белые)