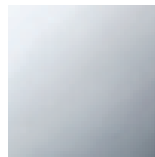


Ванна - Symetrics

Переключатель на два положения - хром

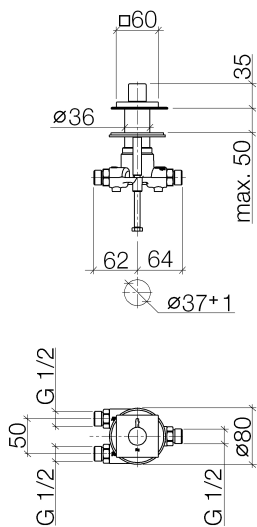
Артикульный номер: 29 125 985-00

- поворотного действия
- диаметр сверлёного отверстия 37 мм
- розетка 60 x 60 мм
- присоединение - наружная резьба 1/2"
- расход макс. 23,5 л/мин
- Группа смесителей согл. DIN 4109: 2
- Не подходит для комбинирования с Perfecto (12 614 970 90).
- (ADA)



хром

размерный чертеж



29 125 985-FF

Все величины в мм / дюймах = мм x 0,0394

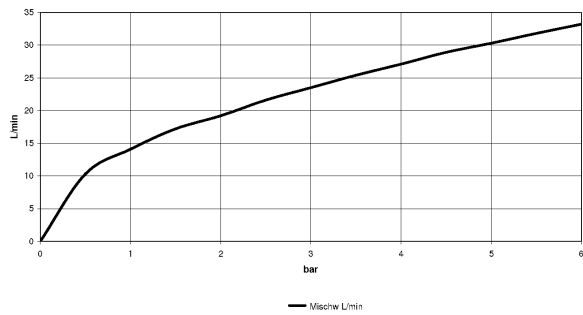


Ванна - Symetrics

Переключатель на два положения - хром

Артикульный номер: 29 125 985-00

график расхода





Ванна - Symetrics

Переключатель на два положения - хром

Артикульный номер: 29 125 985-00

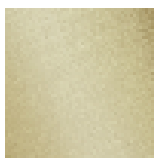
Другие варианты поверхностей



платина матовая
29 125 985-06



платина
29 125 985-08



латунь сатинированная
29 125 985-28

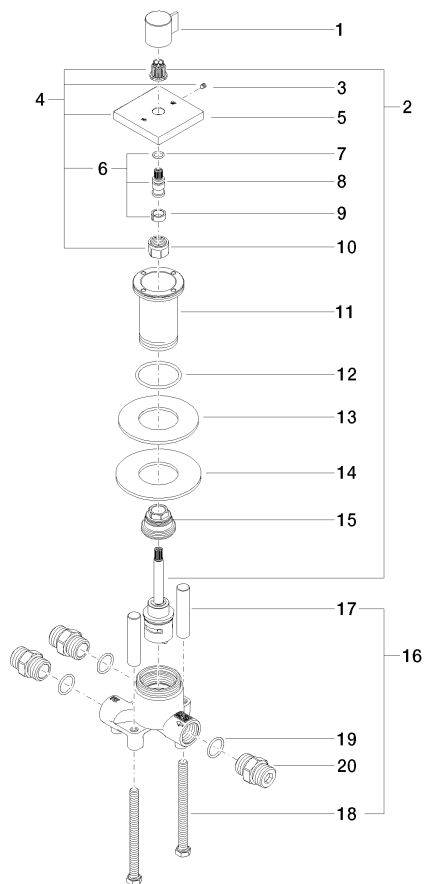
Другие поверхности по запросу (x-tra Service)

Ванна - Symetrics

Переключатель на два положения - хром

Артикульный номер: 29 125 985-00

Спецификация запасных частей



№	Артикульный №	Наименование	Расходуемое кол-во
1	09 20 98 002-00	Ручка Ø 25 x 25 мм - хром	1
2	90 90 03 211 00 90	Переключение Ø 24 x 124 мм -	1
3	04 27 98 021 00-00	крышка 60 x 60 x 28 мм - хром	1
4	04 31 11 112 00 90	Крепление M5 x 6 мм -	1
5	09 30 01 105 90	Подключение M36 x 1,5 мм -	1
6	09 14 10 143 90	O-Ring 37,77 x 2,62 мм -	1
7	09 14 05 059 90	Прокладка EPDM 70 75 x 37 x 3 мм -	1
8	09 30 11 136 90	диск Ø 80 x 3 мм -	1
9	09 24 04 223 90	Крепление Ø 32 x 24 мм -	1
10	04 30 30 153 00 90	Набор для крепления M8 x 100 мм -	1
11	09 18 40 114 90	гильза Ø 12 x 55 мм -	2
12	09 30 30 153 90	Крепление M8 x 100 мм -	2
13	09 14 10 010 90	O-Ring EPDM 70 17,0 x 2,0 мм -	3
14	09 24 03 168 10 90	нипель 1/2" x 1/2" -	3
15	09 11 03 009 90	Подключение 1/2" x 1/2" -	1
16	12 501 970 90	Напорный шланг 1/2" x 1/2" x 300 мм -	1
17	09 17 11 051 90	Подключение 50 x 47 x 20 мм -	1