

Инструкция по эксплуатации

Пневмошприц SUMAKE ST-6636 30453

Цены на товар на сайте:

http://www.vseinstrumenti.ru/instrument/pnevmoinstrument/pnevmapistolety/drugie/sumake/shprits_st-6636_30453/

Отзывы и обсуждения товара на сайте:

http://www.vseinstrumenti.ru/instrument/pnevmoinstrument/pnevmapistolety/drugie/sumake/shprits_st-6636_30453/#tab-Responses



ЭНТУЗИАСТ



C-TW.AF37.B.17010

ИНСТРУКЦИЯ ПО ЭКСПЛУАТАЦИИ

ПНЕВМОШПРИЦ

ST-6636 (L) – 6

Sumake Industrial Co., LTD.

Предисловие

SUMAKE – фирма, занимающаяся производством и экспортом пневмоинструмента с 1991 года. Мы прилагаем все усилия, чтобы улучшить качество и срок службы инструментов, а также снизить вибрации и шум при работе инструмента. Главным принципом нашей работы является обеспечение хороших условий работы и удобства работы с нашим инструментом.

Пневмоинструмент SUMAKE имеет сертификат соответствия ГОССТАНДАРТА РОССИИ № С-TW.АГ37.В.17010 и соответствует требованиям ГОСТ 12.2.101-94, ГОСТ 12.2.003-91, ГОСТ 12.3.001-85.

В данном руководстве Вы найдете инструкции по эксплуатации, техническому обслуживанию, технике безопасности и полезные рекомендации при работе с пневмоинструментом.

Инструмент прошел тщательный контроль, однако перед началом использования следует внимательно ознакомиться с данным руководством, чтобы иметь представление о возможных неполадках.

Фирма производитель оставляет за собой право вносить изменения в данное руководство, т.к. мы постоянно работаем над усовершенствованием наших моделей.

Срок службы инструмента 3 года.

ОБЩИЕ УКАЗАНИЯ

Пневмошприц поршневого типа с емкостью для расходного материала является высококачественным профессиональным пневмоинструментом. Выполненный из лучших материалов, он идеально подходит для нагнетания смазки, технического обслуживания транспорта, сельскохозяйственного и промышленного оборудования.

Используйте пневмошприц строго по назначению.

Технические характеристики:

Объем картриджа	400см ³ (ST-6636) 500см ³ (ST-6636L)
Рекомендуемое рабочее давление	6,5 кг/см ² (90 Psi)
Максимальное допустимое давление	8,5 кг/см ² (105Psi)
Резьба воздухозаборника	1/4", дюйм
Вес	1,5 кг
Габариты	56,4x378мм

Результаты испытаний

Вибрация ISO 28662-8	
При нагрузке	0,41 м/сек ²
Шум ISO 3744	
Уровень звукового давления	83 децибел
Мощность звука	96 децибел
Мгновенное звуковое давление	108 децибел

Особенности и назначение:

- Пневмошприц не подвержен коррозии, благодаря эмалированному пистолету и хромированному картриджу.
- Удобная конструкция уменьшает нагрузку на руки при работе с пневмошприцем. (рис.1)
- Благодаря небольшим габаритам и длинной трубке возможно использование пневмошприца в труднодоступных местах. (рис.1)
- Клапан А позволяет выпускать воздух из картриджа после заправки его маслом. (рис.2)
- Инструмент снабжен шаровым клапаном В для заправки картриджа под давлением. (рис.2)
- Пистолет выполнен из легкого металла, поэтому данный пневмошприц значительно легче аналогов. Он весит 1,5 кг.

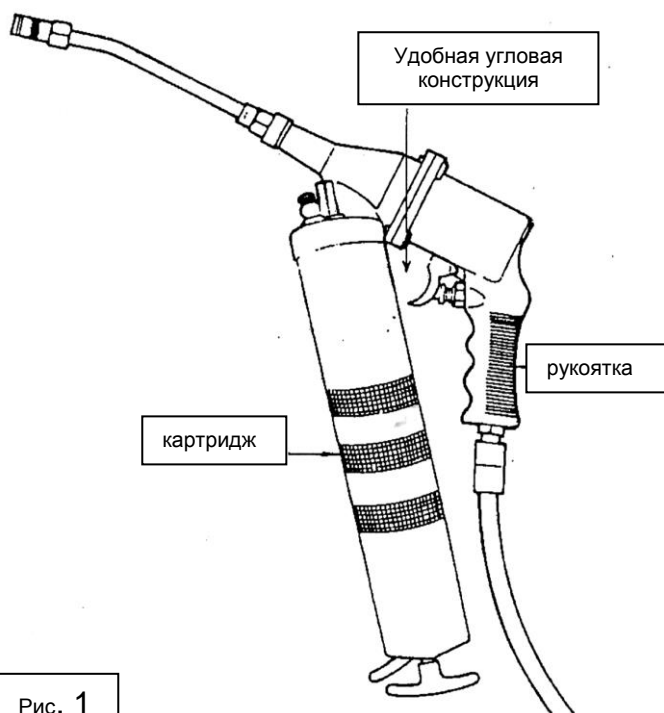


Рис. 1

- Рукоятка пневмошприца удобно выполнена.
- Возможны три способа заправки масла: заправка сменным картриджем (стандартный 14 унц. картридж), заправка всасыванием масла, заправка под давлением.
- Во время эксплуатации обязательно нажимайте курок до упора.
- Ежедневно добавляйте масло в пневмошприц перед эксплуатацией.
- Если пневмошприц не подает масло, значит, в шприце образовалась воздушная пробка. Для того, чтобы выпустить воздух необходимо открутить пистолет на один-полтора оборота и выполнить следующее:
 1. Несколько раз подвигайте поршнем вперед-назад для того, чтобы резиновая прокладка встала на нужное место в картридже. Это необходимо для правильной работы пневмошприца. Затем задвиньте поршень до конца и закрутите пистолет.
 2. Несколько раз нажмите на клапан А для того, чтобы выпустить воздух. Теперь пневмошприц готов к эксплуатации.

СПОСОБЫ ЗАПРАВКИ МАСЛА:

Заправка сменным картриджем (см. рис.3)

1. Открутите картридж от пистолета.
2. Полностью вытяните поршень.
3. Вставьте открытый конец сменного картриджа в картридж пневмошприца и протолкните его до упора. Снимите пломбу со сменного картриджа.
4. Прикрутите картридж к пистолету. Нажмите клавишу для того, чтобы освободить шток поршня. Пистолет готов к работе.

Заправка всасыванием (см.рис.4)

1. Открутите картридж от пистолета.
2. Погрузите открытый конец картриджа в емкость с маслом на глубину 5см и медленно вытягивайте шток, до тех пор, пока картридж не наполнится маслом.
3. Прикрутите картридж к пистолету. Нажмите клавишу для того, чтобы освободить шток поршня. Пистолет готов к работе.

Заправка под давлением (см. рис.5)

1. Вытяните ручку поршня до упора.
2. Вставьте шаровой клапан в подающий патрубок бака с маслом.
3. Наполните картридж.
4. Отсоедините пневмошприц от бака.
5. Нажмите на защелку и освободите шток. Опустите ручку поршня.

Фирма-производитель постоянно совершенствует свои изделия, поэтому мы оставляем за собой право изменять технические характеристики и конструкцию пневмошприца без уведомления потребителя.

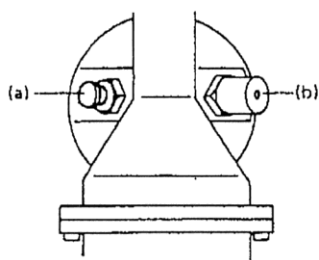


Рис.2



Рис.3



Рис.4

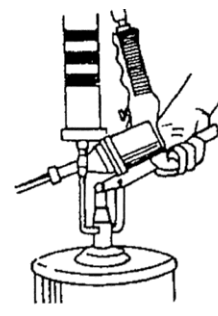


Рис.5

Примечания:

1. Если вы заправляете пневмошприц сменным картриджем, то вы должны знать, что резиновый поршень может со временем деформироваться за счет постоянного сжатия и под воздействием масла.
2. Если вы заправляете пневмошприц всасыванием или под давлением из емкости, то на дне картриджа будет образовываться масляный налет.
3. Выбирайте строго определенный способ заправки масла, и используйте только его. Желательно не менять способ заправки в течение всего срока эксплуатации пневмошприца, т.к. это позволяет продлить срок службы.
4. Допускаются небольшие утечки масла. Небольшие утечки масла не являются неисправностью и не влияют на качество работы пневмошприца.

ТРЕБОВАНИЯ БЕЗОПАСНОСТИ

Внимание:

1. Пневмошприц не должен использоваться во взрывоопасных местах.
2. Отсоединяйте воздушный шланг от линии сжатого воздуха перед заправкой и наладкой пневмошприца.
3. Ошибки при работе являются главными причинами серьезных увечий или смерти. Не оставляйте пистолет включенным без присмотра.
4. Излишнее высокое давление ускоряет износ пневмошприца и может вызвать опасную ситуацию.
5. Не направляйте пневмошприц на людей, животных и огонь.

ГАРАНТИЙНЫЕ ОБЯЗАТЕЛЬСТВА

- 1.1 Предприятие-изготовитель гарантирует нормальную работу пневмошприца в течение 6 месяцев со дня продажи его при соблюдении правил эксплуатации и ухода, предусмотренных настоящим руководством.
- 1.2 При обнаружении открытых производственных дефектов изделия, потребителю следует обратиться в мастерскую гарантийного ремонта, а в случае отсутствия таковой – в магазин, продавший пневмошприц, для отправки в гарантийный ремонт дилеру.
- 1.3 В течение гарантийного срока неисправности, не вызванные нарушением правил эксплуатации, устраняются бесплатно.
- 1.4 При отсутствии на гарантийных талонах даты продажи заверенной печатью магазина, срок гарантии исчисляется с даты выпуска изделия. По вопросам, связанным с комплектностью и упаковкой изделия, необходимо обращаться в торговые организации, где была произведена покупка.
- 1.5 Гарантийный талон может быть изъят только механиком предприятия, осуществляющего гарантийный ремонт и только при устранении дефекта в изделии.
- 1.6 Все претензии по качеству будут рассмотрены только после проверки изделия в сервисном центре.

Мастерская имеет право отказа от бесплатного гарантийного ремонта в следующих случаях:

- Неправильно или с исправлениями заполнены свидетельство о продаже и гарантийные талоны.
- При отсутствии паспорта изделия, гарантийного талона.
- При использовании изделия не по назначению или с нарушениями правил эксплуатации (см. инструкцию по эксплуатации).
- При наличии механических повреждений (трещины, сколы, следы ударов и падений, деформации корпуса или любых других элементов конструкции).
- При наличии внутри изделия посторонних предметов.
- При наличии признаков самостоятельного ремонта.
- При наличии изменений конструкции.
- Загрязнение изделия, как внутреннее, так и внешнее, ржавчина и тд.
- Обнаружения дефектов, являющихся результатом неправильной или небрежной эксплуатации, транспортировки, хранения, или являющихся следствием несоблюдения режима питания, работы без смазки, стихийного бедствия, аварии и тп.
- Дефект – результат естественного износа.
-Гарантия не распространяется на расходные материалы, навесное оборудование и сменные насадки, а также любые другие части изделия, имеющие естественный ограниченный срок службы.
-Условия гарантии не предусматривают профилактику и чистку изделия, а также выезд мастера к месту установки изделия с целью его подключения, настройки, ремонта, консультации.
Транспортные расходы не входят в объем гарантийного обслуживания.

**Производитель SUMAKE (СУМАКЕ) Тайвань
3F-2 No.202, Sec.5, Nan-King East Road ,Taipei, Taiwan**

**Официальный дилер в Москве – фирма “Энтузиаст”
111024 г.Москва, 1-я ул.Энтузиастов д.12, стр.1.
тел.: (095) 777-77-33 , 231-21-22 ,
E-mail:entuziast@entuziast.ru
www.entuziast.ru**

Адреса мастерских гарантийного и после гарантийного ремонта:

ООО "Ленинградка"

1-я ул. Энтузиастов, д.12.стр.1, тел. (495) 673-06-57, 231-21-22

ООО "Оптимист"

Московская обл., Балашихинский р-н, г. Балашиха, мкр. Салтыковка, Носовихинское ш., вл.253 тел. (495) 231-21-22

ООО "Евросервис"

ул. Щербаковская, д.53, тел. (495) 640-01-14, Сайт: www.e-sv.ru

СВИДЕТЕЛЬСТВО О ПРОДАЖЕ

Уважаемый покупатель! Убедитесь, что все разделы заполнены разборчиво и без исправлений.

Изделие ITEM
Модель MODEL
Заводской номер SERIAL NUMBER
Дата выпуска ISSUE DATE
Дата продажи
Фамилия и подпись продавца
Печать фирмы продавца

Изделие проверялось во всех режимах работы в моем присутствии:

_____ (подпись покупателя)

Изделие не проверялось по причине:

_____ (подпись продавца)

Корешок ТАЛОНА № 1 на ремонт пневмошприца «SUMAКЕ» Исполнитель _____ _____ г. 200__ изъят " _____ "	<u>ГАРАНТИЙНЫЙ ТАЛОН № 1</u> на ремонт пневмошприца «SUMAКЕ»	
	Изделие	№
	Продано магазином (наименование, номер и адрес магазина)	
	Дата продажи и штамп магазина	
	Личная подпись продавца	
	Выполненные работы	
	<u>ИСПОЛНИТЕЛЬ</u>	<u>ВЛАДЕЛЕЦ</u>
	(фамилия , имя, отчество)	(подпись)
	наименование предприятия, выполнившего ремонт и его адрес	
М.П.		
должность и подпись руководителя предприятия выполнившего ремонт		

Корешок ТАЛОНА № 2 на ремонт пневмошприца «SUMAКЕ» изъят " _____ " _____ г. Исполнитель _____	ГАРАНТИЙНЫЙ ТАЛОН № 2 на ремонт пневмошприца «SUMAКЕ»	
	Изделие	№
	Продано магазином (наименование, номер и адрес магазина)	
	Дата продажи и штамп магазина	
	Личная подпись продавца	
	Выполненные работы	
	<u>ИСПОЛНИТЕЛЬ</u>	<u>ВЛАДЕЛЕЦ</u>
	(фамилия , имя, отчество)	(подпись)
	наименование предприятия, выполнившего	
	ремонт и его адрес	
	М.П.	
должность и подпись руководителя		
предприятия выполнившего ремонт		

Корешок ТАЛОНА № 3 на ремонт пневмошприца «SUMAКЕ» изъят " _____ " _____ г. Исполнитель _____	ГАРАНТИЙНЫЙ ТАЛОН № 3 на ремонт пневмошприца «SUMAКЕ»	
	Изделие	№
	Продано магазином (наименование, номер и адрес магазина)	
	Дата продажи и штамп магазина	
	Личная подпись продавца	
	Выполненные работы	
	<u>ИСПОЛНИТЕЛЬ</u>	<u>ВЛАДЕЛЕЦ</u>
	(фамилия , имя, отчество)	(подпись)
	наименование предприятия, выполнившего	
	ремонт и его адрес	
	М.П.	
должность и подпись руководителя		
предприятия выполнившего ремонт		

Адреса и телефоны сервисных центров

Москва

ООО "Ленинградка"

1-я ул. Энтузиастов, д.12.стр.1
тел. (495) 673-06-57, 231-21-22

ООО "Оптимист"

Московская обл., Балашихинский р-н, г.
Балашиха, мкр. Салтыковка,
Носовихинское ш., вл.253
тел. (495) 231-21-22

ООО "Евросервис"

ул. Щербаковская, д.53
тел. (495) 640-01-14

Санкт-Петербург

ООО "Пневмо-Электро"

ул. Курчатова, дом 6
тел. (812)321-62-44

ООО "Технологический Центр "Инструмент Сервис"

пр-т. Стачек, д.47
тел. (812)702-01-87

Архангельск

ООО "Архлес-Сервис"

ул.Тимме, д.23
тел. (8182)29-35-86, 27-00-49

Астрахань

ООО "Молоток"

ул. Славянская, д.1 "В"
тел. (8512)40-88-77

Белгород

ООО "Центрсервис"

ул. Корочанская, д.132а
тел. (4722)21-78-02, 50-66-42

Владимир

ИП Комолов С.П.

ул. Электрозаводская, д.6
тел. (4922) 33-17-85, 33-10-88

Волгоград

ООО "ВолгоградПромИнструмент"

пр. им. Маршала Жукова, д.100
тел. (8442)49-35-03

Волжский

ООО "Инструмент Сервис"

п.Рабочий, ул. Большевитская 70"б"
тел. (8443)27-03-03, 27-22-66

Вологда

ИП Макаров Ю.А.

ул. Герцена, д.121
тел. (8172) 56-28-51

ООО "Автосервискомплект"

Прядильный пер. д.11
тел. (8172)74-78-89, 74-89-79

ООО ПКФ "Ритм-В"(ИП Алимов)

ул. Октябрьская, д.51
тел. (8172) 52-85-52, 52-85-60

Воронеж

ООО "Энкор Сервис"

ул. Текстильщиков, д.2
тел. (4732)39-69-48, 39-24-84

Екатеринбург

СЦ ИП Моложенко Т.В.

ул. Машиностроителей, д. 65
тел. (343)378-31-85, 338-05-53

ООО"Промышленный Торговый Дом"

ул. Репина, д.99А
тел. (343) 231-66-72 , 231-66-73

Ижевск

ООО "РЭМО"

ул. Майская, д. 30
тел. (3412)22-72-76, 73-95-85

Компания "ТМ-СЕРВИС-2"

ул. Телегина, д.30

тел. (3412)93-24-19

Компания "ТМ-СЕРВИС"

ул. Красноармейская, 127 (3 этаж)

тел. (3412) 512-553

Казань

ООО "Мир Инструментов"

пр-т Ямашева, д.28а

тел. (843)523-76-03, 523-56-17

Калуга

ИП Дмитриков А.А.

ул. Тульская д.189, стр.7

тел. (4842)55-79-04,(910)917-35-43

Каменск-Уральский

ИП Султанов Р.М.

ул. Парковая, д.13А

тел. (3439) 31-75-65

Кемерово

ООО "СЦ "Электра"

ул. Абызова, д. 12 А

тел. (3842) 64-01-03

Киров

СЦ "Инструмент"

ул.Калинина, д.38

тел. (8332)57-20-21

ООО "Астрим-Холдинг"

ул. Сурикова, д.34

тел. (8332)54-48-00

ООО "Техпромсбыт"

ул. Ленина, д.54

тел. (8332) 71-42-02

Ковров

ООО "ИМКом-Сервис"

ул. Малеева, д.1А

тел. (49232) 6-45-60

Комсомольск-на-Амуре

ИП Аксютин Д.А.

ул. Кирова, д.70

тел. (4217)54-37-67, 54-74-59, 52-78-76

Кострома

ИП Маслов И.Ф. (СЦ "Интех")

ул. Северной правды, д.41А

тел. (4942) 32-59-91

ИП Плетнев И.А.

ул. Галичская, д.97А

тел. (4942) 63-91-46

Краснодар

ИП Одобеско Н.И.

ул. Дзержинского, д.40

тел. (861)272-77-20

ИП Пархоменко В.В.

ул. Волжская, д.75

тел. (861) 231-29-48, 231-76-18

ИП Дуванский А.А.

ул. Пригородная, 1/10

тел. (861) 270-80-43

Красноярск

ООО "Чистый мир"

ул. Водяникова, д. 2/1

тел. (3912)41-86-40

ЧП Шерстобой (АСЦ "Прогресс")

ул. Калинина, д.89, ст.1

тел. (3912)99-65-80, 65-33-99

Курган

ООО "Уралтехсервис"

ул. Куйбышева, д.145

тел. (3522) 24-00-12

Курск

ИП Рышков П.В.

ул. Энгельса, д.105

тел. (4712) 36-04-53, 35-49-97

Липецк

ООО "Арсенал"

ул. 8 Марта, д.13
тел. (4742)74-06-96 (4742)74-66-76

Миасс**ИП Князева Е.А.**

ул. 8 Марта, д.13
тел. (3513) 57-40-81, 59-18-18, 56-14-22

Набережные Челны**ИП Буров А.С. ("Интех Центр")**

пр-т Хасана Туфана, д.46
тел. (8552)52-01-62, 52-47-84, 52-49-99

Нальчик**ООО "Техно-Сити"**

ул. Байсултанова, д.32
тел. (8662)40-38-14

Новомосковск**ООО "Реверс" (Альянс)**

ул. Космонавтов, д.8
тел. (48762) 2-82-20, 6-74-04, 2-84-35

Новосибирск**ООО "ТехноЭкспорт"**

ул. Планировочная, д.58
тел. (383) 351-33-92

ООО "Энтузиаст - Сервис"

ул. Планетная, д.30
тел. (383) 286-40-43

СЦ «Эксперт-Новосибирск»

ул. Кирова, д.113
тел. (383) 375-40-62

ООО "Мастер-СБТ"

ул. Красноярская, д.36 и ул.
Большевикская, д.177/4
тел. (383) 221-64-04, 227-74-35

Пенза**ИП Загоруйко А.В.**

ул. Перспективная, д.1А
тел. (8412) 38-15-10 доп.161, 119

Пермь**ИП Кузнецов С.А.**

ул. Пушкина, д.116В
тел. (342) 236-39-59, 236-55-59, 236-52-59

ИП Охупкина О.А.

ул. Плеханова, д.2
тел. (342) 237-02-02, 237-09-09

ООО "Академия Инструмента"

ул. Саранская, д.5
тел. (342) 240-93-77, 245-05-02

Петропавловск-Камчатский**ООО "Электроинструмент-Сервис"**

ул. Тушканова, д.14
тел. (4152) 26-44-74

Прокопьевск**СЦ "Лидер"**

ул. Новградская, д.28/А
тел. (3846) 69-55-77

Псков**ООО "Сервисный центр "Мастер"**

ул.Первомайская, д.33
тел. (8112)51-01-52

Пятигорск**ООО "Электра"**

Суворовский проезд, д.1А
тел. (8793)36-56-36,(962)010-37-23,(928)341-47-59

Ростов-на-Дону**ЮМТ "Сервис"**

ул. Беляева, д.22а
тел. (863) 247-17-53

СЦ "Мастер"

ул.Доватора, д.118
тел. (863) 278-76-35

Рязань**ИП Шерозия Г.Г.**

пр-т. Яблочкова, д.6

тел. (4912) 90-35-77

Самара

ООО "Специалист"

ул. Аврора, д.148А
тел. (846) 264-77-55, 260-81-21, 241-86-73,
267-33-33

Саратов

ИП Цыганков Г.М.

ул. Московская, д.130
тел. (8452) 27-81-18

ИП Цыганков Г.М.

ул. Московская, д.130
тел. (8452) 27-81-18

ТСЦ "Дровосек"

ул. Танкистов, д.37
тел. (8452) 43-17-23, 43-72-06

Смоленск

ООО "ПП Глайс"(СЦ "Рубин")

ул. 25 Сентября, д.50
тел. (4812) 62-29-79

ООО "Техносат-Сервис"

ул. Раевского, д.2А
тел. (4812) 62-16-18

Сургут

ИП Авдеев О.И. (ООО "Мир Инструмента")

Нефтеюганское ш., д.24/1
тел. (3462) 77-36-08

Таганрог

ИП Гаврилов В.А.

ул. Свободы, д.100/5
тел. (8634) 36-35-99

Темрюк

Торговая компания «МАСТЕР»

ул. Ленина, д.184

тел. (86148) 4-23-21

Тула

ИП Лискин А.В.

ул. Коминтерна, д.24
тел. (4872)56-32-77, 56-32-35

ООО "Каравай"

ул. Скуратовская, д.121
тел. (4872) 33-00-00, 33-00-30

Тюмень

ООО "Монолит"

ул. Республики, д.143
тел. (3452)69-61-17, 69-60-41

ООО ТТЦ «Инструмент»

ул. Пермакова, д.1
тел. (3452)41-35-58, 21-48-17

ООО "СервисМастер-Тюмень"

ул. Республики, д.256, корп. 2
тел. (3452) 68-38-41

Улан-Удэ

ООО "ПромТехЦентр-сервис"

ул. Ботаническая, д.71
тел. (3012)45-31-72

Ульяновск

ООО "Техпромсбыт"

ул. Нариманова, д.51
тел. (8422)46-32-26, 67-46-97

Уфа

ИП Вегеле В.Э.

ул. Пермомайская, д.49
тел. (3472) 40-40-07

Хабаровск

ООО "Бизнесстройинструмент"

пер. Гаранжный, д.4
тел. (4212) 40-07-78

Хакасия

Зуев А.М.
тел. (3902)35-50-10

Чайковский

**ООО "Сервисный центр "Bosch"
(Домовой Профи)**
ул. Советская, д.1/13
тел. (34241)4-64-50

ИП Грицаев С.А.
ул. Советская, д.1/13а
тел. (34241)4-33-66

Чебоксары

ИП Васильев А.Ю.
Базовый проезд, д.8б
тел. (8352)57-39-65, 57-23-35, 57-39-62

Челябинск

ООО "Элби-Сервис"
пр-т. Ленина, д.22

тел. (351)775-45-38, 253-16-55

ООО "Почин"
ул. Рождественского, д.7
тел. (351) 775-28-52

ИП Телешова С.В.
ул. Ордженикидзе, д.43
тел. (351) 237-12-29, 223-87-88

Авто-вико
ул. Харлова, д.10
тел. (351) 740-07-95

ИП Чекашова Е.В.
Троицкий тракт, д.21
тел. (351) 230-06-01

Ярославль

ООО "Бигам"
ул. Выставочная, дом 12
тел. (4852) 61-00-29, 73-76-02, 74-80-74