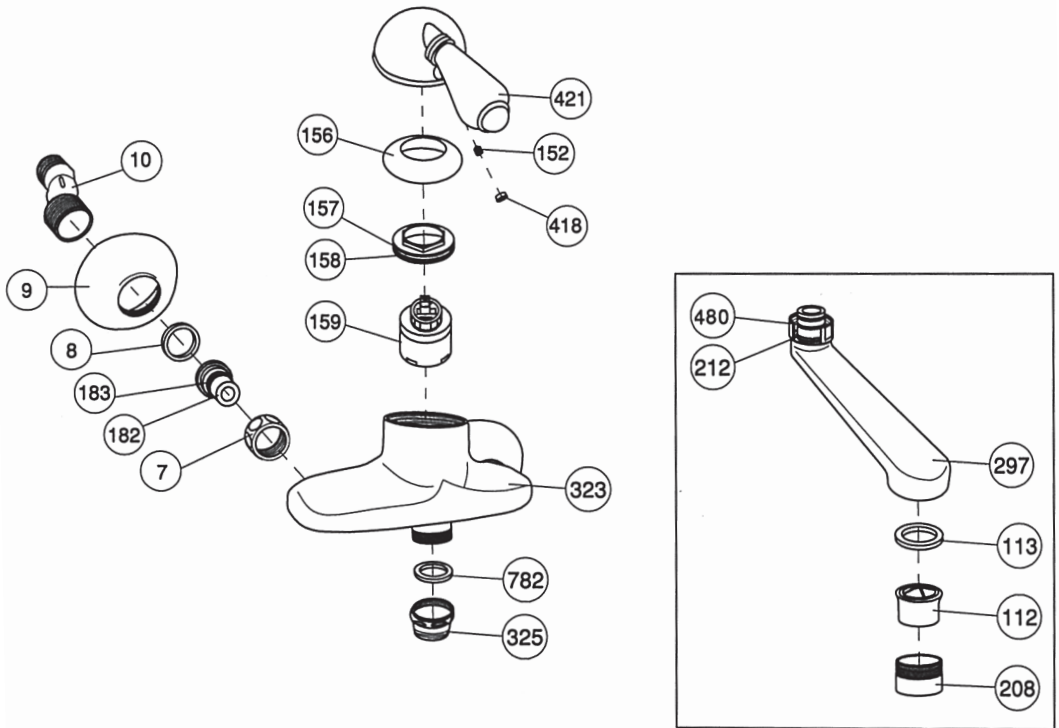


Art. 3404--75
Art. 3405--75



Pos.	Descrizione	Description	Cod.
7	Calotta per eccentrico G 3/4"	Nut for eccentric G 3/4"	C 7060
8	Guarnizione fibra 24x18x2	Fibre washer 24x18x2	C 7573.1
9	Cappuccio tondo per eccentrico	Round cap for eccentric	C 7212
10	Gambo eccentrico	Eccentric shank	C 7204A
112	Aeratore 24x1	Aerator 24x1	C 7086
113	Guarnizione per aeratore 24x1	Washer for aerator 24x1	C 7086
152	Grano 6x6	Dowel M6x6	C 7554
156	Cappuccio coprighiera monocomando	Cover ring nut cap	C 7218
157	O-ring Ø 41x3	O-ring Ø 41x3	C 7586.88
158	Ghiera ferma cartuccia F 51x19W	Stop cartridge ring nut F 51x19W	C 7281
159	Cartuccia monocomando	Unilever cartridge	3009
182	Sede mm.11.5	Seat mm. 11.5	C 7052
183	O-ring Ø16.1x1.6	O-ring Ø16.1x1.6	C 7586.61
208	Aeratore M24x1	Aerator M24x1	C 7083
212	O-ring Ø 13,6x2,7	O-ring Ø 13,6x2,7	C7586.52
297	Canna ovale lunga	Long oval spout	C 7465
323	Corpo monocomando lavello	Single lever mixer body	C 4304/1
325	Raccordo F 3/4" x 1/2" M	Joint F 3/4" x 1/2" M	C 7057
418	Bottoncino rosso/blu Signal	Signal	C 7688**
421	Leva monocomando El Capitan	El Capitan lever handle	C 7675
480	Anello Ø19,6 H.2,9	Ring Ø19,6 H.2,9	C 7593.1
782	Guarnizione gomma telata 24x16x3	Rubber washer 24x16x3	C 7572

AVVERTENZE:

- Pressione d'utilizzo consigliata: 3 bar.
- Pressione massima d'utilizzo: 5 bar.

INSTRUCTIONS:

- Recommended utilisation pressure: 3 bars.
- Highest utilisation pressure: 5 bars.

ATTENZIONE: L'utilizzo a pressioni superiori determina il decadimento della garanzia.

ATTENTION: Utilisation at higher pressure allow the guarantee to laps.

NOTA: Spurgare accuratamente l'impianto prima di installare il rubinetto; si consiglia, dove possibile, il montaggio di rubinetti sottolavabo con filtro (ns. art. 5578).

NOTE: Pipework must be flushed out before connecting the tape and for all cases we advise to install, where applicable, the stop valves with incorporated filter (our ref. 5578)

OFFICINA NICOLAZZI

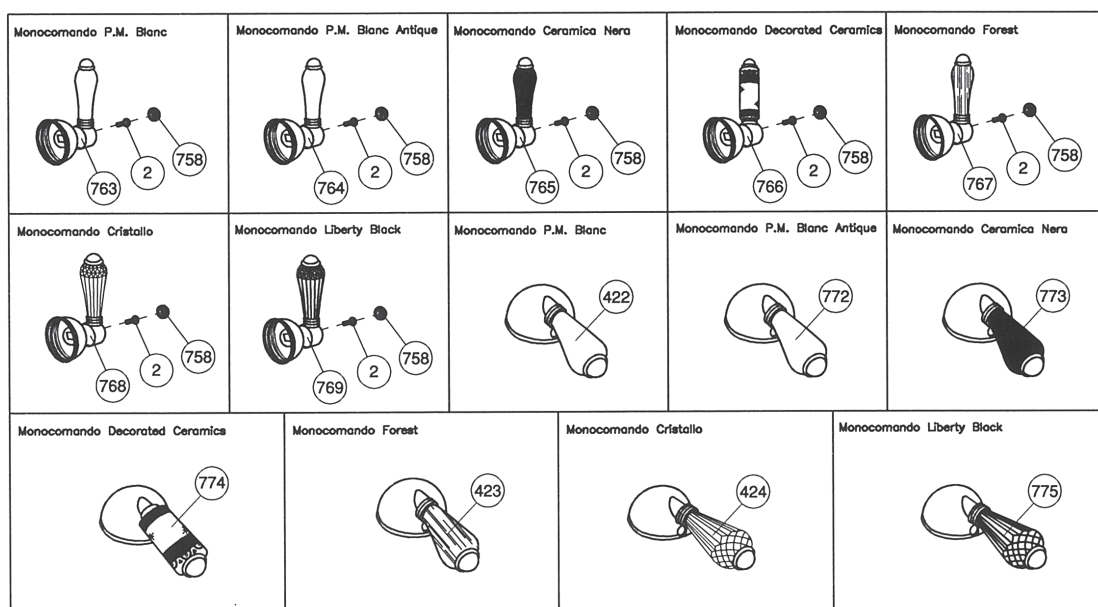
DAL 1960

Nicolazzi S.p.A. - 28010 ALZO di PELLA (NO), Via P. Durio 119
Tel. 0322/969672 - Fax 0322/969532 - E-mail: info@nicolazzi.it - Web: www.nicolazzi.it

stampa PRESS GRAFICA srl - Gravellona Toce (VE) - 10/17

Serie "CINQUANTA" Schema di montaggio "CINQUANTA" Serie Assembling diagram

Varianti leve / Variations lever



Pos.	Descrizione	Description	Cod.
2	Vite M4x10 mm	Screw M4x10 mm	C 7550
422	Leva monocomando Petit Mont Blanc	Petit Mont Blanc lever handle	C 7676
423	Leva monocomando Forest	Forest lever handle	C 7677
424	Leva monocomando Cristallo	Cristallo lever handle	C 7633
758	Placchetta per serie 50°	Plate for 50° serie	C 3450/6
763	Leva monocomando Petit M. Blanc	Petit M. Blanc lever handle	C 7676C
764	Leva monocomando Petit M. Blanc anticata	Petit M. Blanc antique lever handle	C 7676AC
765	Leva monocomando Ceramica Nera	Ceramica Nera lever handle	C 7676BC
766	Leva monocomando Decorated Ceramics	Decorated Ceramics lever handle	C 7646C
767	Leva monocomando Forest	Forest lever handle	C 7677C
768	Leva monocomando Cristallo	Cristallo lever handle	C 7633C
769	Leva monocomando Liberty Black	Liberty Black lever handle	C 7640C
772	Leva monocomando Petit M. Blanc anticata	Petit M. Blanc antique lever handle	C 7676A
773	Leva monocomando Ceramica Nera	Ceramica Nera lever handle	C 7676B
774	Leva monocomando Decorated Ceramics	Decorated Ceramics lever handle	C 7646
775	Leva monocomando Liberty Black	Liberty Black lever handle	C 7640