

EAN: 6414150078781  
[static.oras.com/1015](http://static.oras.com/1015)

Смеситель для умывальника с поворотным изливом (125 мм) и аэратором. Заводская установка угла поворота излива 120 градусов (угол поворота может быть ограничен от 40 до 80 градусов. Встроенные опции ограничения температуры и расхода воды.

- Washbasin
- Однорычажный
- Монтаж на поверхность
- Хром
- Поворотный излив, Функция ограничения угла поворота излива
- Однорычажный смеситель, Рукоятка с маркировкой H+Г воды
- Ограничитель температуры
- Ø 40-мм керамический картридж для управления расходом и температурой воды
- Медная подводка
- Система монтажа 3S для лёгкого и надёжного монтажа

## ТЕХНИЧЕСКИЕ ДАННЫЕ

### Параметры расхода воды

Расход воды при 300 кПа	0.2 l/s
Потеря давления при расходе 0.1 л/с	75 kPa

### Технические характеристики

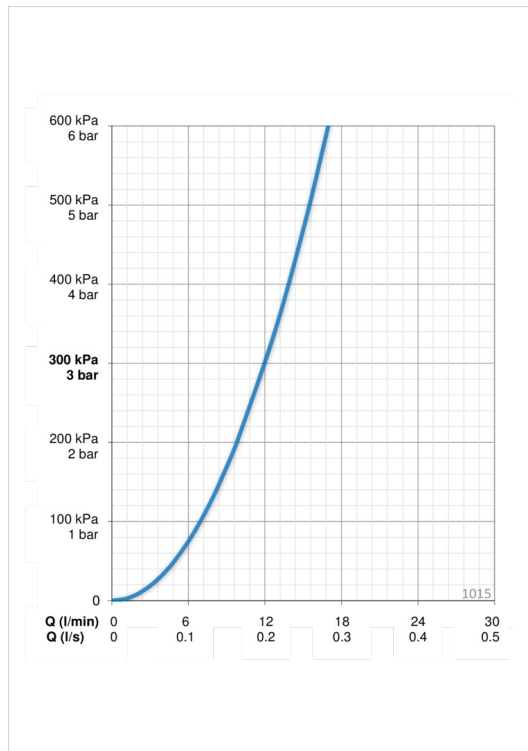
Подключение горячей воды	max. +80°C
Рабочее давление	50 - 1000 kPa
Установочные размеры	Ø10 mm
Длина/расстояние	133 mm
Материал	Латунь

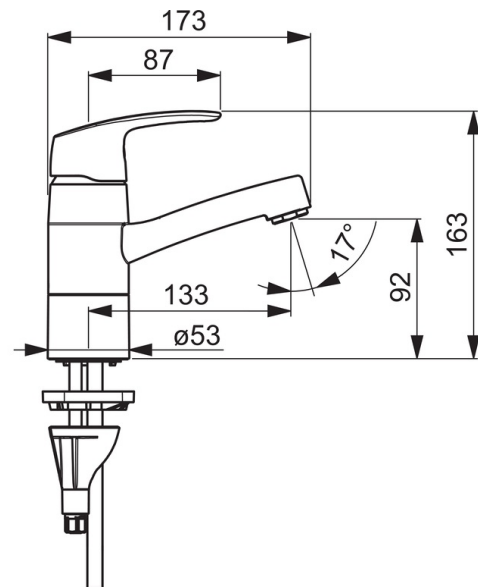
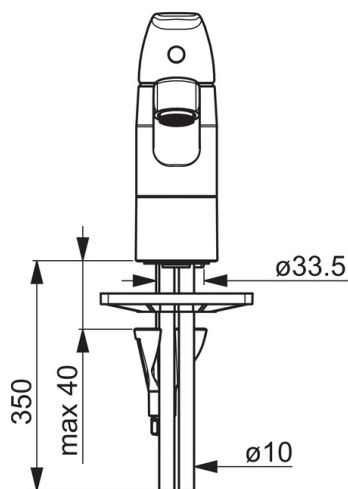
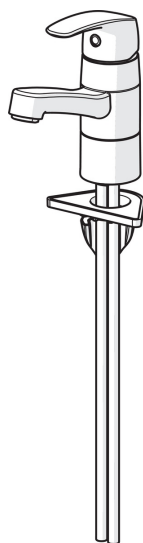
### Regulations

Стандарт EN	EN 817
Уровень шума	I (ISO 3822)

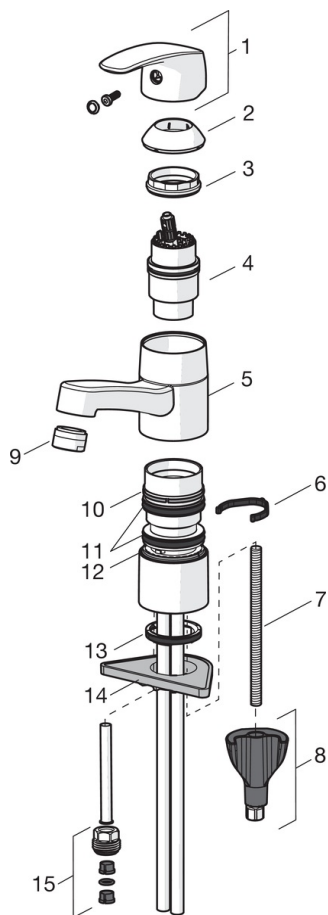
### Тип разрешения

Сертификат STF	EUFI-RTH-00090-17
KIWA SE	1490





## Запасные части



### SP1021

	Название	Код
01	Рычаг	602502V
02	Защитная чашечка	602589V
03	Зажимная гайка	158726
04	Картридж, комплект	158890
05	Излив, L=132	602520V
06	Ограничитель излива, 40° - 80°	1002207/10
06	Ограничитель излива, 120°	1001406/10
07	Крепежный винт, M8x1, L=130	1000780V
08	Комплект крепежных частей	602610V
09	Аэратор, M24 x 1 STD HC A	232211
10	Опорное кольцо	601097/10
11	Уплотнения излива	158735
12	Опорное кольцо	159423/10
13	Донная прокладка	1002371V
14	Опорная плита, 100x60mm	158825
15	Ниппель	159684