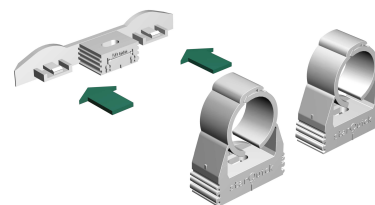
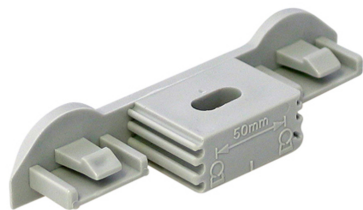


starQuick® Двойной держатель

(C 05 20)

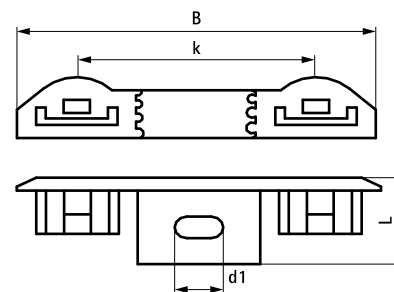
монтажные элементы для хомутов BIS starQuick®



Свойства и преимущества

- для параллельного монтажа двух труб хомутами starQuick® без гаек
- используется с хомутами starQuick® до SQ-20
- расстояние между трубами и стеной такое же, как и для отдельной трубы
- материал: высококачественный полиамид (PA6), серый или белый
- устойчив к UV, старению, маслам и бензинам
- не подвержен коррозии, утилизируется, не содержит галогенов
- термостойкость: -40 °C до +90 °C (постоянно); кратковременно до +130 °C

Арт. №	Модель	L	B	d1	k	Цвет	F _{a,z}	Уп.мин	Уп.макс
			(мм)	(мм)	(мм)		(Н)		
0854000	-	20 mm	75	4,8 x 10	50	Серый (RAL 7035)	600	100	1 200
0855000	-	20 mm	75	4,8 x 10	50	белый (RAL 9003)	600	100	1 200



Комбинировать с
starQuick® Дюбель-гвоздь