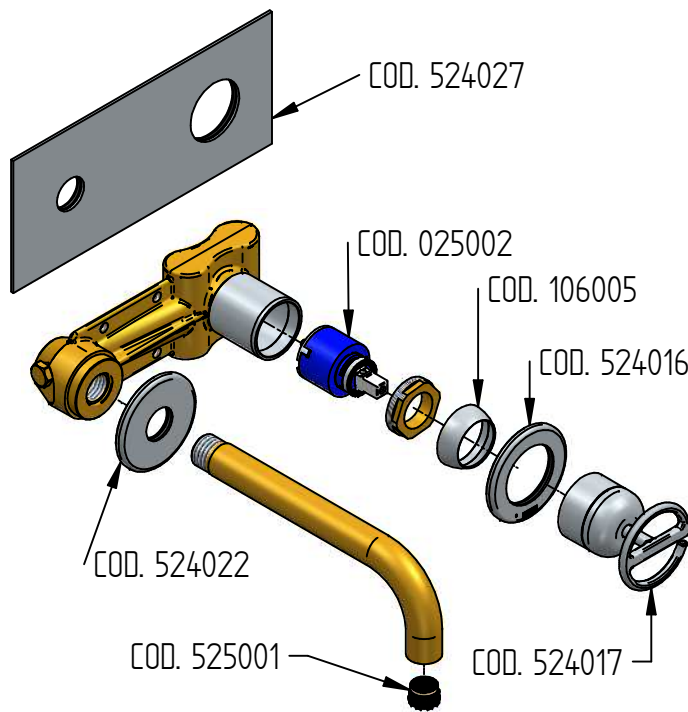


RICAMBI / SPARE PARTS



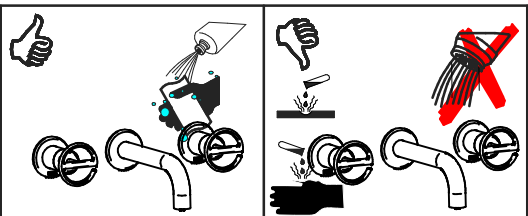
COD. 524027	COD. 524017
COD. 524016	COD. 025002
COD. 105029	COD. 106005
COD. 524022	COD. 524017

electa

ISTRUZIONI DI INSTALLAZIONE / INSTALLATION INSTRUCTION



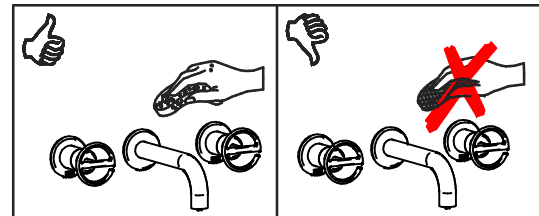
**PER INSTALLAZIONE INCASSO VEDI ISTRUZIONI 894001
FOR BUILT-IN PARTS, SEE INSTRUCTIONS 894001**



MANUTENZIONE E PULIZIA

- Per una corretta manutenzione e pulizia di questo prodotto, raccomandiamo alcuni semplici accorgimenti:
- Utilizzare detersivi neutri, spruzzando il prodotto direttamente su un panno morbido onde evitare infiltrazioni
 - Evitare sempre il contatto con prodotti acidi o abrasivi
 - Risciacquare bene con abbondante acqua per eliminare eventuali residui ed asciugare sempre con un panno morbido
 - Effettuare una pulizia periodica al fine di prevenire le formazioni calcaree

La BELLOSTA CARLO & C. non è RESPONSABILE di danni derivati dall'utilizzo di prodotti impropri per la pulizia.



MAINTENANCE AND CLEANING

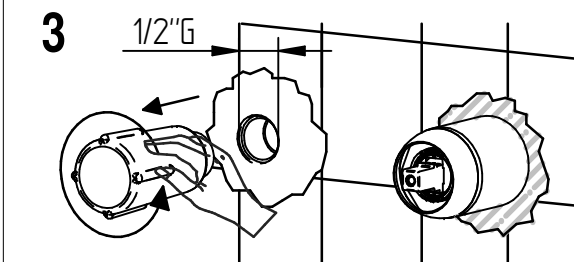
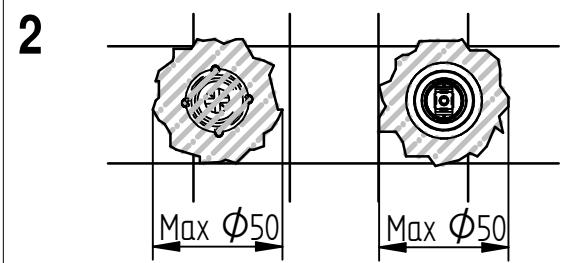
- For a proper maintenance and cleaning, we recommend the following:
- Use neutral detergents, avoiding to spray directly on taps to avoid residual infiltration
 - Avoid contact with acid or abrasive products
 - Rinse with water and always dry with a clean cloth to avoid residue of detergent
 - Perform a periodic cleaning to prevent limestone deposits

BELLOSTA CARLO & C. cannot be held responsible for damages due to an improper use of detergents



1
IMPORTANTISSIMO

**Controllo impianto
Plant check**



**ufficio tecnico BELLOSTA
C.A. 07/18 ISO 9001:2015**



MADE IN ITALY
Questo prodotto è stato realizzato interamente in Italia con l'utilizzo di materie prime di altissima qualità

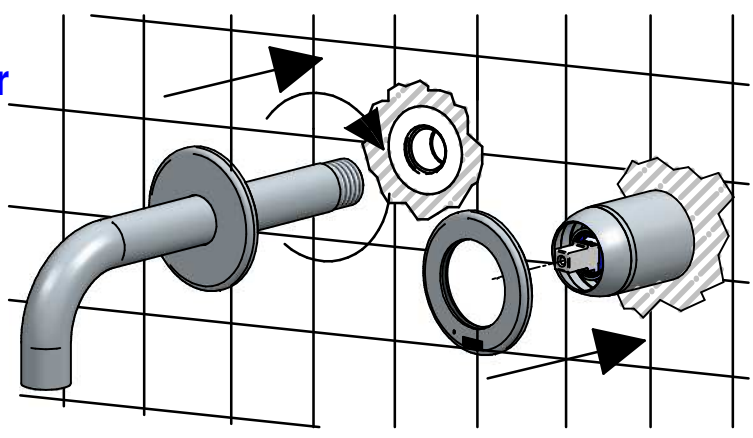
DESIGN
arch. FAZIO

MADE IN ITALY
This product has been entirely manufactured in Italy, by top quality raw materials.

BELLOSTA
Rubinetteria
Rubinetti d'autore dedicati a te

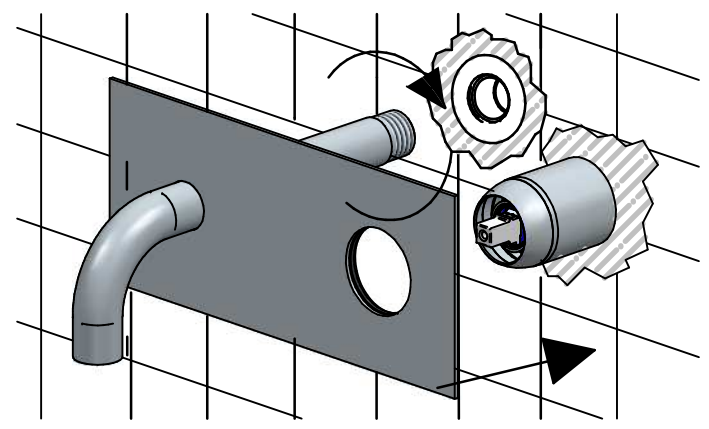
4a

solo per / only for
5205/3/A/E
5205/3/B/E

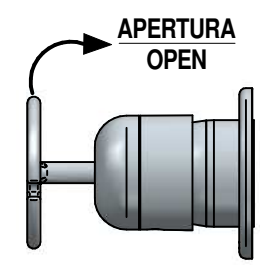
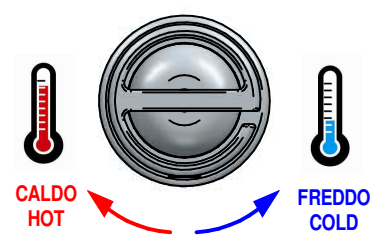
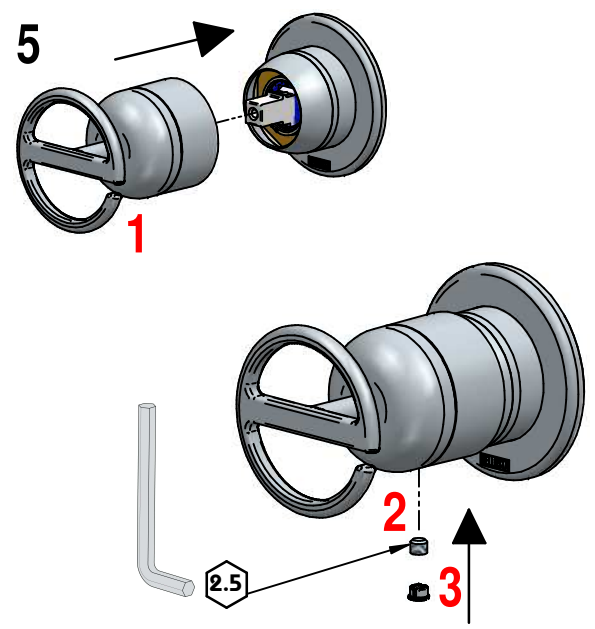


4b

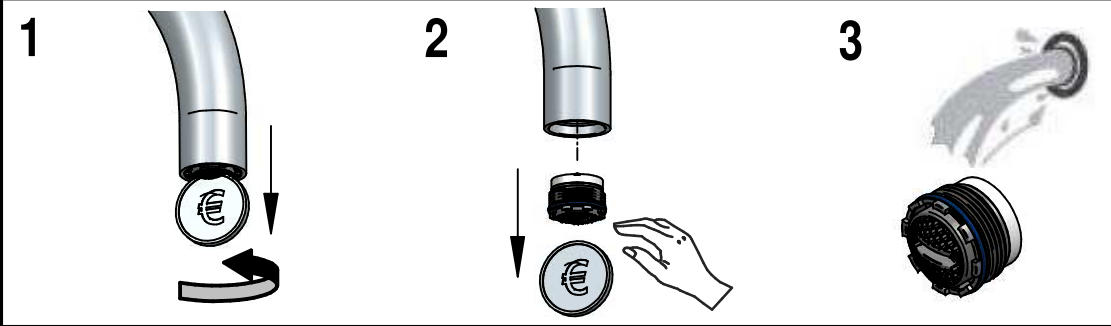
solo per / only for
5205/3/E
5205/3/1/E



5



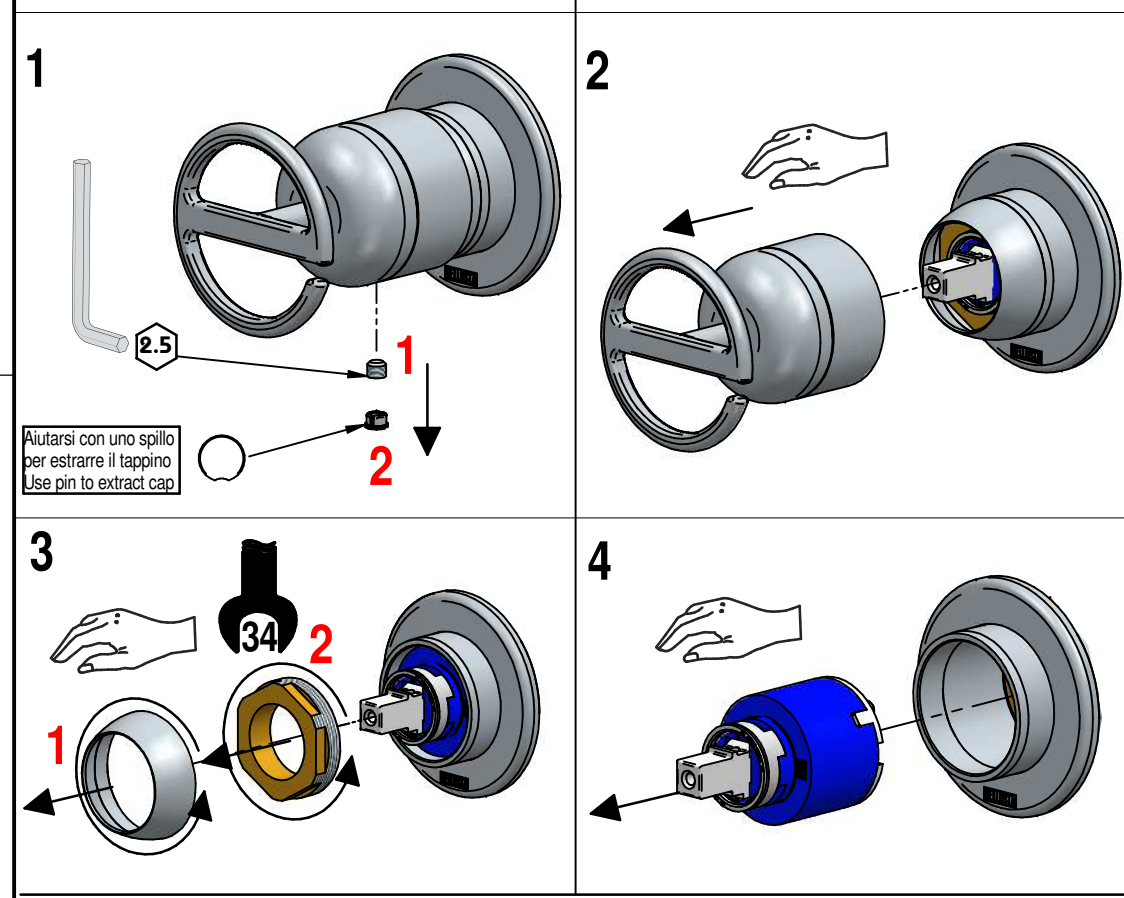
SOSTITUZIONE AERATORE / AERATOR REPLACEMENT



SOSTITUZIONE CARTUCCIA / CARTRIDGE REPLACEMENT

Prima di iniziare le operazioni di sostituzione della cartuccia assicurarsi che l'acqua dell'impianto principale sia chiusa e che la cartuccia sia svuotata da residui di acqua.

Before starting replacement of cartridge, ensure that water system has been turned off and empty remaining water.



Aiutarsi con uno spillo per estrarre il tappino
Use pin to extract cap

Per qualsiasi richiesta di informazioni, preghiamo contattare l'Ufficio Tecnico presso:
info@bellostarubinetterie.com

B

For any technical inquiries, please contact the Technical Office at: info@bellostarubinetterie.com

C