

Piano Verticale: il perfetto mix tra classe, eleganza e linearità. La geometria piatta dei tubi e l'ampia gamma dimensionale rende Piano Verticale un radiatore molto flessibile; disponibile in 9 altezze, da 4 a 30 elementi in numero pari.



Piano Verticale, verticale, 12 elementi, altezza 1820 mm, larghezza 680 mm, Grigio Perla

Caratteristiche costruttive

collettori a sezione circolare diametro 30 mm
elementi in lamiera d'acciaio di sezione rettangolare 50x10 mm
filettature estremità collettore 1/2" gas destra
pressione di esercizio massima ammessa: 4 bar
temperatura di esercizio massima ammessa: 95°C

Dotazione di serie

sistemi di fissaggio al muro con viti e tasselli
tappo cieco da 1/2" con copri tappo
valvola sfiato da 1/2"

Certificazioni



Plus



Dati tecnici

Modello	Profondità (mm)	Altezza (mm)	Interasse (mm)	Peso (kg)	Capacità (lt)	$\Delta t=50^{\circ}\text{C}$ (kcal/h)	$\Delta t=50^{\circ}\text{C}$ (Watt)	$\Delta t=40^{\circ}\text{C}$ (Watt)	$\Delta t=30^{\circ}\text{C}$ (Watt)	$\Delta t=20^{\circ}\text{C}$ (Watt)	Esponente
520	38,0	520	470	0,64	0,25	29,3	34,1	25,6	17,7	10,6	1,280
700	38,0	700	650	0,82	0,31	38,5	44,8	33,5	23,1	13,7	1,295
920	38,0	920	870	1,04	0,39	49,2	57,2	42,7	29,2	17,2	1,314
1220	38,0	1220	1170	1,39	0,48	64,5	75,0	56,0	38,4	22,6	1,310
1520	38,0	1520	1470	1,64	0,60	79,5	92,4	69,0	47,4	27,9	1,306
1820	38,0	1820	1770	1,94	0,70	94,5	109,9	82,2	56,5	33,3	1,302
2020	38,0	2020	1970	2,14	0,77	104,6	121,6	91,0	62,6	37,0	1,300
2220	38,0	2220	2170	2,39	0,83	114,8	133,4	99,9	68,8	40,7	1,297
2520	38,0	2520	2470	2,64	0,94	130,2	151,3	113,4	78,2	46,3	1,293

(*) Grazie alle elevate prestazioni dei radiatori Piano Verticale, il Δt ideale per la progettazione a bassa temperatura è 30°C

Per Δt diversi da 50°C utilizzare la formula: $Q=Q_n (\Delta t / 50)^n$

Dotazione di serie

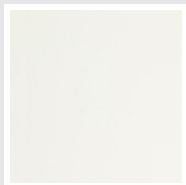
- sistemi di fissaggio al muro con viti e tasselli • tappo cieco da 1/2" con copri tappo • valvola sfiato da 1/2"

Rese a batteria

Lunghezza (mm)	N° Elementi		520	700	920	1220	1520	1820	2020	2220	2520
232	4	Watt = W =	136	179	229	300	370	440	487	534	605
344	6	Watt = W =	205	268	343	450	554	659	730	801	908
456	8	Watt = W =	273	358	458	600	739	879	973	1068	1211
568	10	Watt = W =	341	448	572	750	924	1099	1216	1334	1514
680	12	Watt = W =	409	537	687	900	1109	1319	1460	1601	1816
792	14	Watt = W =	477	626	801	1050	1294	1539	1703	1868	2119
904	16	Watt = W =	545	716	916	1200	1479	1758	1946	2135	2422
1016	18	Watt = W =	614	806	1030	1350	1663	1978	2189	2402	2724
1128	20	Watt = W =	682	895	1145	1500	1848	2198	2433	2669	3027
1240	22	Watt = W =	750	984	1259	1650	2033	2418	2676	2936	3330
1352	24	Watt = W =	818	1074	1374	1800	2218	2638	2919	3203	
1464	26	Watt = W =	886	1164	1488	1950	2403	2857	3162		
1576	28	Watt = W =	955	1253	1602	2100	2587	3077			
1688	30	Watt = W =	1023	1342	1717	2250	2772	3297			

Colori e finiture

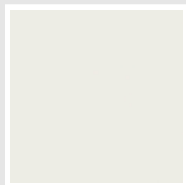
STANDARD



Bianco Standard

Cod. 01

CLASSIC



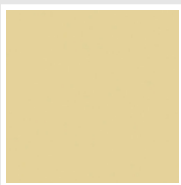
Bianco Edelweiss

Cod. 34



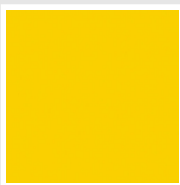
Avorio - RAL 1013

Cod. 02



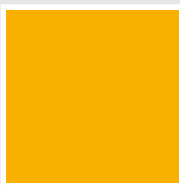
Beige Cream

Cod. 26



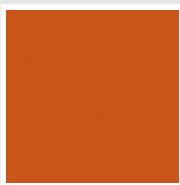
Giallo - RAL 1021

Cod. 04



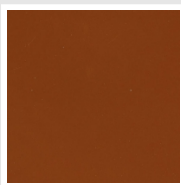
**Giallo Melone -
RAL 1028**

Cod. E7



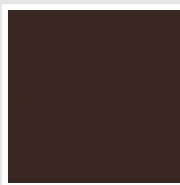
Arancio - RAL 2004

Cod. 17



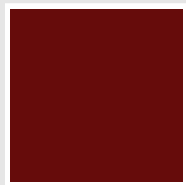
**Marrone Ruggine -
RAL 8004**

Cod. E1



Marrone - RAL 8017

Cod. 09



**Amaranto - RAL
3003**

Cod. 06



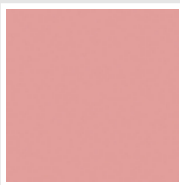
Rosso - RAL 3000

Cod. 05



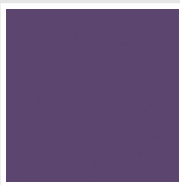
**Rosso Fragola -
RAL 3018**

Cod. Y3



Rosa - RAL 3015

Cod. R2



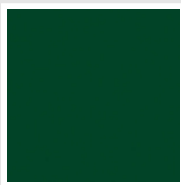
**Lilla Bluastro - RAL
4005**

Cod. R3



**Porpora Traffico -
RAL 4006**

Cod. R6



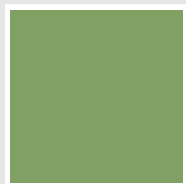
**Verde Bosco - RAL
6005**

Cod. 19



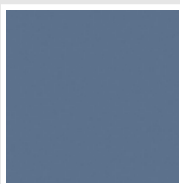
**Verde Erba - RAL
6018**

Cod. N3



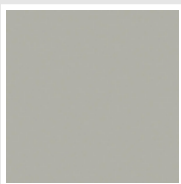
**Verde Salvia - RAL
6021**

Cod. E6



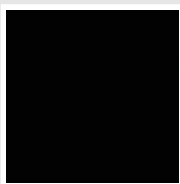
**Blu Pastello - RAL
5024**

Cod. G7



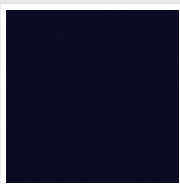
Grigio Manhattan

Cod. 03



Nero - RAL 9005

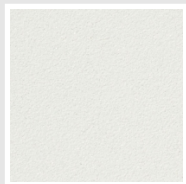
Cod. 10



Deep Blue

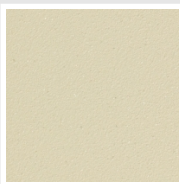
Cod. 2F

SPECIAL



Bianco Perla

Cod. 16



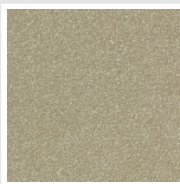
Quartz 1

Cod. 1C



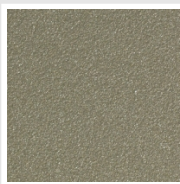
Sablé

Cod. Y4



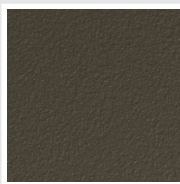
Quartz 2

Cod. 2C



Sunstone

Cod. 2D



Bruno Tabacco

Cod. 1B



Flame Red

Cod. 7D



Purple Blue

Cod. 1D



Azurite 3
Cod. 6C

Grigio Medio
Cod. 4D

**Grigio Titanio
Metallizzato - RAL
9023**
Cod. L3

Grigio Perla
Cod. L6

Nero Grafite
Cod. 18

Grigio Quarzo
Cod. 31

Nero Satinato
Cod. 30

Bianco Opaco
Cod. J8



Nero Opaco
Cod. K1

Agave
Cod. 9N

Blu Baltico
Cod. 1P

Ghiaccio
Cod. 3P

**Blu Colomba
Opaco - RAL 5014**
Cod. 4P

**Grigio Chiaro
Opaco**
Cod. 8N

**Grigio Cenere - Ral
7021**
Cod. G1

Grigio Martellato
Cod. 32



Rame Martellato
Cod. J4

RAL



Altri colori RAL (previa fattibilità)
Cod. ALTRIRAL

I colori rappresentati in questa cartella non sono da considerarsi impegnativi. I diversi processi tecnologici di verniciatura ed i materiali utilizzati per la realizzazione possono non avere una perfetta corrispondenza cromatica con il prodotto consegnato. L'azienda Irsap si riserva la facoltà di apportare in qualsiasi momento tutte le modifiche necessarie per il miglioramento del prodotto.