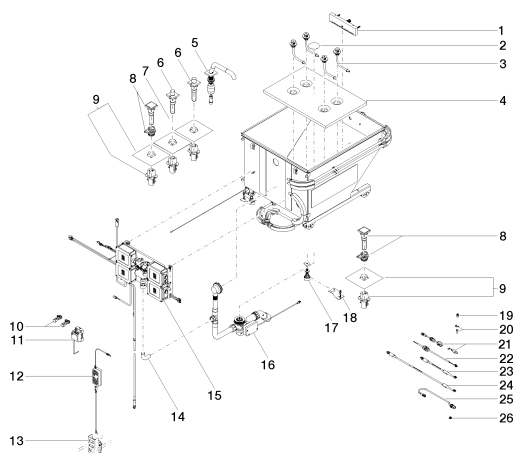


Душ - Foot Bath

FOOT BATH^{ATT} SPA для ног - платина матовая

Артикульный номер: 41 250 979-06



Спецификация запасных частей

№	Артикульный №	Наименование	Расходуемое кол-во
1	13 425 979-06	WATER FALL Излив с отдельными струями для настенного монтажа - платина матовая	1
2	90 11 01 184 00-06	Покрытие - платина матовая	1
3	90 23 01 155 01-06	Jet 53 x 145 x 139 мм - платина матовая	4
4	04 11 02 284 00 90	Инкрустация 585 x 390 x 20 мм -	1
5	27 728 972-06	Шланг для обливания - платина матовая	1
6	04 20 97 059 01-06	Элемент управления 140 x 95 x 90 мм - платина матовая	2
7	04 23 10 044 02 90	Крепление M34 x 1 -	4
8	04 27 98 026 07-06	Элемент управления 138 x 88 x 90 мм - платина матовая	2
9	04 11 11 065 00 90	Элемент управления 140 x 95 x 90 мм -	4
10	04 17 02 003 00-06	Подключение Ø 54 x 50 мм - платина матовая	2
11	09 10 01 153 90	Питание 54 x 90 x 62 мм -	1
12	90 10 01 022 00 90	Принадлежности электрические 135 x 130 x 80 мм -	1
13	04 17 58 012 00 90	Держатель 47,5 x 100 x 125 мм -	1
14	90 30 03 041 00 90	Гофрированный шланг Ø 22 x 120 мм -	1
15	04 17 20 189 00 90	FOOT BATH ^{ATT} Блок управления 500 x 240 x 80 мм -	1
16	04 11 01 057 01 90	Сливной гарнитур 124 x 800 x 425 мм -	1
17	90 30 30 187 00 90	комплектующие Ø 40 x 70 мм -	4
18	90 30 35 011 00 90	Набор для крепления 99 x 74 x 50 мм -	4
19	90 23 01 042 00 90	Трубчатый аэратор Ø 14,85 x 16 мм -	1
20	90 24 04 306 00 90	Подключение 24 x 60 x 28 мм -	10
21	90 10 01 012 00 90	Принадлежности электрические 290 x 205 x 90 мм -	1
22	09 10 01 087 90	Подключение 300x300x100 мм -	1
23	04 10 01 052 00 90	Принадлежности электрические 600 мм -	2
24	04 10 01 125 00 90	Принадлежности электрические 2900 мм -	1
25	04 10 01 012 00 90	вилка 485 x 258 x 76 мм -	1
26	09 10 01 051 90	Кабельная проводка 16 x 11 x 14 мм -	1



Душ - Foot Bath

FOOT BATH^{ATT} SPA для ног - платина матовая

Артикульный номер: 41 250 979-06