

ВНЕШНИЕ И ВНУТРЕННИЕ РАБОТЫ ВОССТАНОВЛЕНИЕ И РЕМОНТ



ИНСТРУМЕНТЫ

низкооборотная дрель с насадкой для раствора

ХАРАКТЕРИСТИКИ

ЗНАЧЕНИЕ

Цвет состава	Белый
Расход воды, л/кг	0,25-0,3
Температура при проведении работ, °С	от +5 до +30
Время жизни раствора, ч.	1,5
Срок годности сухого состава и условия хранения	12 месяцев со дня изготовления, в сухом помещении в оригинальной упаковке
Масса 1 мешка, кг	5
Время полного высыхания, день	2-3

РЕКОМЕНДАЦИИ

Перед нанесением цемента обработайте основание грунтом АХТОН:



для слабых и хрупких оснований

ГРУНТ ГЛУБОКОГО
ПРОНИКНОВЕНИЯ



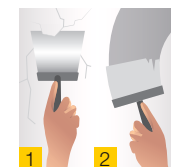
для сильно впитывающих (пористых) оснований

ГРУНТ УНИВЕРСАЛЬНЫЙ

Цемент белый АХТОН предназначен для отделочных, ремонтных и строительных работ: выравнивания стен и потолков под последующую декоративную отделку, а также для изготовления затирочных растворов. Применяется для наружных и внутренних работ по бетонным, пенобетонным, гипсовым, цементно-песчаным основаниям, кирпичной кладке, а также другим недеформирующимся основаниям.

ЭТАП 1. ПОДГОТОВКА ОСНОВАНИЯ

- Основание должно быть прочным, сухим, обладать несущей способностью. Поверхность основания очистить от грязи, масел, жиров, масляных и эмульсионных красок. Осыпающиеся и непрочные участки должны быть удалены (1).
- Перед проведением работ основание обработать грунтом (2). Основание готово к нанесению побелки только после полного выхисания грунта. Не допускать запыления загрунтованных поверхностей.



ЭТАП 2. ПРИГОТОВЛЕНИЕ РАСТВОРА

- Для приготовления штукатурного раствора перемешать белый цемент с песком и добавить воды в соотношении на 1 кг цемента 3 кг песка и 0,5-0,65 л воды (3) в зависимости от необходимой жесткости раствора. Затворенную водой смесь перемешать ручным или механизированным способом до получения однородной массы (4). Приготовленная порция раствора должна быть израсходована в течение 1,5 часов после затворения.

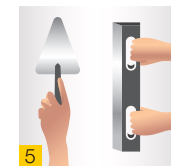


- Дальнейшую работу по поверхности после отделки (облицовки плиткой, заполнения трещин, и межплиточных швов можно производить не ранее 2-3 суток.

ВНИМАНИЕ! соблюдайте рекомендуемое соотношение сухая смесь-вода. Добавление в сухую смесь или в затворенный раствор избытка воды и посторонних добавок ведет к изменению заявленных свойств материала.

ЭТАП 3. ПРИМЕНЕНИЕ

- Приготовленный штукатурный раствор нанести на подготовленное основание шпателем или мастерком слоем до 10 мм (5). При необходимости выровненную поверхность увлажнить и затереть полутерком. В процессе твердения штукатурки поверхность необходимо защищать от интенсивного высыхания: не допускать попадания прямых солнечных лучей и воздействия сквозняков.



МЕРЫ ПРЕДОСТОРОЖНОСТИ

При работе необходимо использовать резиновые перчатки; избегать длительного контакта с кожей и глазами; при попадании в глаза промыть большим количеством воды; беречь от детей.