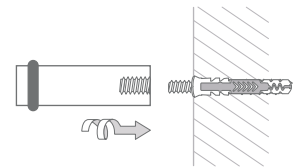


HANDTUCHHAKEN MIT O-RING



HG15-30-B

Montage HG12-40-B:



HANDTUCHHAKEN MIT O-RING*

Handtuchhaken mit O-Ring* und M4 x 12 Gewinde.
Edelstahl massiv, seidig-matt handgeschliffen.

HG12-30-B Ø12 mm, Länge 30 mm, zur Wandverschraubung.

HG12-40-B Ø12 mm, Länge 40 mm, zur Wandverschraubung.

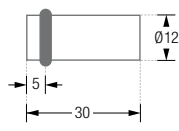
HG15-30-B Ø15 mm, Länge 30 mm, zur Wandverschraubung.

HG12-30K40-B Ø12 mm, Gesamtlänge 36 mm, zur Wandverklebung**.

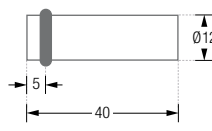
HG12-40K40-B Ø12 mm, Gesamtlänge 46 mm, zur Wandverklebung**.

HG15-30K40-B Ø15 mm, Gesamtlänge 36 mm, zur Wandverklebung**.

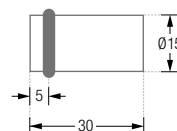
HG12-30-B Seitenansicht:



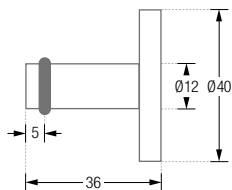
HG12-40-B Seitenansicht:



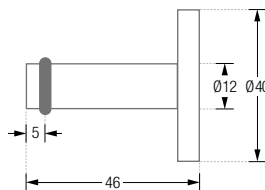
HG15-30-B Seitenansicht:



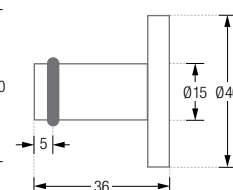
HG12-30K40-B Seitenansicht:



HG12-40K40-B Seitenansicht:



HG15-30K40-B Seitenansicht:



*Material: Viton®. Hohe chemische und thermische Beständigkeit. Hergestellt aus Fluor und Kautschuk. ISO-Kurzbezeichnung: FKM, DIN-Kurzbezeichnung: FPM.
**Auf geeigneten Untergründen mit tesa® Power-Kit-Set, Klebeadapter RNB40-6-M4 und Edelstahl-Abdeckrossette.



HG8-30-B

Inklusive Montagematerial.

Zur diebstahlsicheren Montage empfehlen wir die Schraubensicherung mit Loctite® oder einem vergleichbaren Produkt.

HANDTUCHHAKEN MIT O-RING*

Handtuchhaken mit O-Ring* und M4 x 12 Gewinde, Ø 8 mm.
Edelstahl massiv, seidig-matt handgeschliffen.

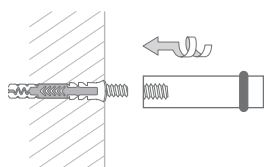
HG8-16-B Länge 16 mm, zur Wandverschraubung.

HG8-30-B Länge 30 mm, zur Wandverschraubung.

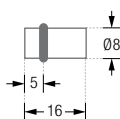
HG8-16K40-B Gesamtlänge 22 mm, zur Wandverklebung**.

HG8-30K40-B Gesamtlänge 36 mm, zur Wandverklebung**.

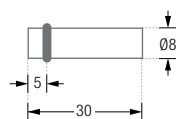
Montage HG8-30-B:



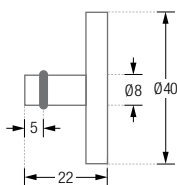
HG8-16-B Seitenansicht:



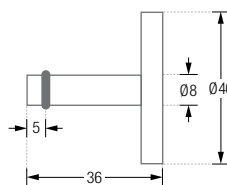
HG8-30-B Seitenansicht:



HG8-16K40-B Seitenansicht:



HG8-30K40-B Seitenansicht:

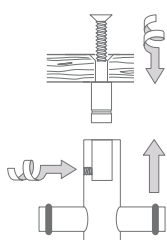


*Material: Viton®. Hohe chemische und thermische Beständigkeit. Hergestellt aus Fluor und Kautschuk. ISO-Kurzbezeichnung: FKM, DIN-Kurzbezeichnung: FPM.
**Auf geeigneten Untergründen mit tesa® Power-Kit-Set, Klebeadapter RNB40-6-M4 und Edelstahl-Abdeckrossette.

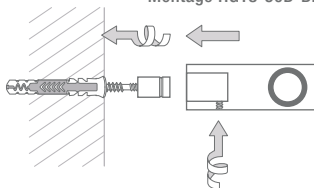
HG18-50DR40-B

Montage auch hängend durch
Schrankböden möglich – oder
mit UV-Verklebung unterseitig
auf Glasboden (mit Glasschraube)
– bei Bestellung bitte angeben.

HG18-50D-B Schrankbodenmontage:



Montage HG18-50D-B:



DOPPELTE HANDTUCHHAKEN MIT O-RINGEN*

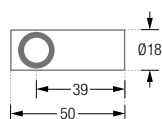
Doppelte Handtuchhaken Ø18 mm mit zwei O-Ringen*.
Edelstahl massiv, seidig-matt handgeschliffen.

HG18-50D-B Länge 50 mm, zur Wandverschraubung mit Stockschraube
mit vormontierter Montagehülse.

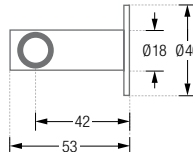
HG18-50DR40-B Gesamtlänge 53 mm, zur Wandverschraubung mit Hutrosette R40H18.

HG18-50DK45-B Gesamtlänge 56 mm, zur Wandverklebung**.

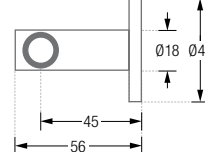
HG18-50D-B Seitenansicht:



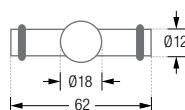
HG18-50DR40-B Seitenansicht:



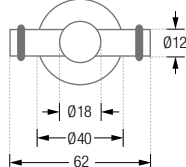
HG18-50DK45-B Seitenansicht:



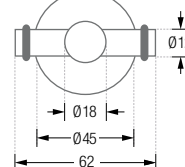
HG18-50D-B Frontansicht:



HG18-50DR40-B Frontansicht:



HG18-50DK45-B Frontansicht:



*Material: Viton®. Hohe chemische und thermische Beständigkeit. Hergestellt aus Fluor und Kautschuk. ISO-Kurzbezeichnung: FKM, DIN-Kurzbezeichnung: FPM.
**Auf geeigneten Untergründen mit tesa® Power-Kit-Set, Klebeadapter RNB45-6 und Edelstahl-Abdeckrosette.