



**AVVERTENZE:**

- Pressione d'utilizzo consigliata: 3 bar.
- Pressione massima d'utilizzo: 5 bar.

**ATTENZIONE:** L'utilizzo a pressioni superiori determina il decadimento della garanzia.

**NOTA:** Spurgare accuratamente l'impianto prima di installare il rubinetto; si consiglia, dove possibile, il montaggio di rubinetti sottolavabo con filtro (ns. art. 5578).

**INSTRUCTIONS:**

- Recommended utilisation pressure: 3 bars.
- Highest utilisation pressure: 5 bars.

**ATTENTION:** Utilisation at higher pressure allow the guarantee to laps.

**NOTE:** Pipework must be flushed out before connecting the tape and for all cases we advise to install, where applicable, the stop valves with incorporated filter (our ref. 5578).

# OFFICINA NICOLAZZI DAL 1960

Nicolazzi S.p.A. - 28010 ALZO di PELLA (NO), Via P. Durio 119  
Tel. 0322/969672 - Fax 0322/969532 - E-mail: info@nicolazzi.it - Web: www.nicolazzi.it

stampa PRESS GRAFICA srl - Gravellona Toce (VB) - 10/17

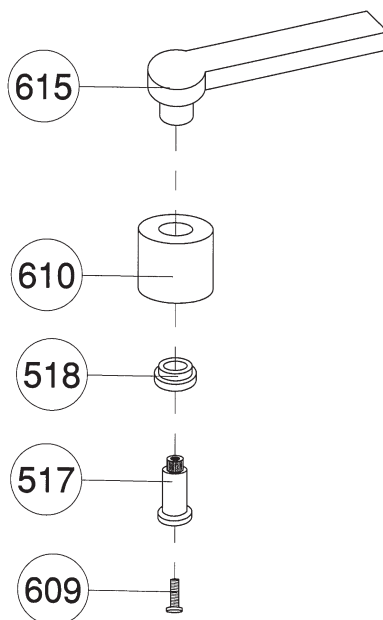
## Serie "MONTE CROCE" Serie "MAC KINLEY 05"

Schema di montaggio

## "MONTE CROCE" Serie "MAC KINLEY 05" Serie Assembling diagram

## VARIANTI MANIGLIE HANDLES VARIATIONS

### Mac Kinley 05



Pos.	Descrizione	Description	Cod.
517	Asta per coprivitone Dames Anglaises	Rod for head valve Dames Anglaises	C 7225
518	Anello teflon Ø13 - Ø15.4 h.6.5	Teflon ring Ø13 - Ø15.4 h.6.5	C 7627/6
609	Vite inox M4x16	Stainless steel screw M4x16	C7629/3
610	Coprivitone per maniglia Mac Kinley 05	Cover valve for Mac Kinley 05 handle	C7629/2
615	Maniglia Mac Kinley 05	Mac Kinley 05 handle	C 7629/1

