

Pos.	Descrizione	Description	Cod.
5	Vitone ceramic disc	Ceramic disc valve	C 7075
17	Guarnizione fibra 18x12.5x2	Fibre washer 18x12.5x2	C 7573
41	Controdado in ottone W26x19	Brass lock nut W26x19	C 7260.26
43	Guarnizione gomma 45x27x2	Rubber washer 45x27x2	C 7582
44	Corpo piantana lunga	Body of long rest	C 7419
46	Calotta G 1/2"	Nut G 1/2"	C 7061
76	Calotta zigrinata	Knurled nut	CSA C 7322 / C 7324
77	Asta con sfera	Rod with ball	CSA C 7324
78	Canotto	Pipe	CSA C 7324
79	Corpo scarico	Waste body	CSA C 7324
80	Guarnizione tenuta	Seal washer	CSA C 7324
81	Dado con flangia	Nut with flange	CSA C 7324
81a	Guarnizione	Washer	CSA C 7324
82	Guarnizione conica	Conical washer	CSA C 7324
83	Guarnizione sotto piletta	Under drain washer	CSA C 7324
84	Piletta	Drain	CSA C 7324
85	Tappo	Stopper	CSA C 7324
112	Aeratore 24x1	Aerator 24x1	C 7086
113	Guarnizione per aeratore 24x1	Washer for aerator 24x1	C 7086
115	Vitone ceramic disc sinistro	Ceramic disc valve left	C 7075SX
137	Corpo scarico 1 1/4"	Waste body 1 1/4"	C 7322
138	Guarnizione corpo scarico	Waste body washer	C 7322
139	Guarnizione sotto piletta	Under drain washer	C 7322
140	Piletta	Drain	C 7322
141	Asta con sfera	Rod with ball	C 7322
146	Tappo	Stopper	C 7321/1
194	Guarnizione gomma sagomata	Shaped rubber washer	C 7585.10
195	Ghiera a mezza-luna	Half-moon ring nut	C 7282
197	Perno filettato M8x85	Threaded pivot M8x85	C 7555
198	Dado 8MA prolungato (ES.13)	Lengthen nut 8 MA (ES.13)	C 7260.7
199	Snodino per asta scarico	Articulated joint for pop-up waste rod	C 7332
200	Asta comando scarico cm.36 piegata	Bended pop-up rod cm.36	C 7317
207	Snodo per aeratore	Male articulation for aerator	C 7084
208	Aeratore	Aerator	C 7083
220	Flessibile inox cm.37 M10x1xG 1/2"	Stainless steel flexible cm.37 M10x1xG 1/2"	C 7089
391	Maniglia M. Croce	M. Croce handle	C 7627
398	Cappuccio serie M.Croce	M. Croce Cap	C 7238
654	O-Ring Ø39.34x2.62	O-Ring Ø39.34x2.62	C 7586.78
742	Bocca bidet	Bidet spout	C 2215

AVVERTENZE:

- Pressione d'utilizzo consigliata: 3 bar.
- Pressione massima d'utilizzo: 5 bar.

ATTENZIONE: L'utilizzo a pressioni superiori determina il decadimento della garanzia.

NOTA: Spurgare accuratamente l'impianto prima di installare il rubinetto; si consiglia, dove possibile, il montaggio di rubinetti sottolavabo con filtro (ns. art. 5578).

INSTRUCTIONS:

- Recommended utilisation pressure: 3 bars.
- Highest utilisation pressure: 5 bars.

ATTENTION: Utilisation at higher pressure allow the guarantee to laps.

NOTE: Pipework must be flushed out before connecting the tape and for all cases we advise to install, where applicable, the stop valves with incorporated filter (our ref. 5578).

OFFICINA NICOLAZZI DAL 1960

Nicolazzi S.p.A. - 28010 ALZO di PELLA (NO), Via P. Durio 119
Tel. 0322/969672 - Fax 0322/969532 - E-mail: info@nicolazzi.it - Web: www.nicolazzi.it

stampa PRESS GRAFICA srl - Gravelona Toce (VB) - 10/17

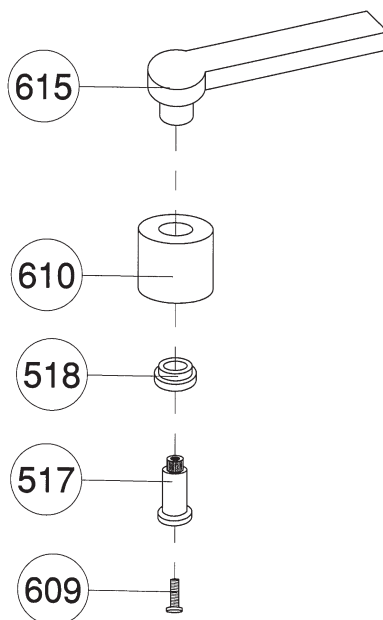
Serie "MONTE CROCE" Serie "MAC KINLEY 05"

Schema di montaggio

"MONTE CROCE" Serie "MAC KINLEY 05" Serie Assembling diagram

VARIANTI MANIGLIE HANDLES VARIATIONS

Mac Kinley 05



Pos.	Descrizione	Description	Cod.
517	Asta per coprivitone Dames Anglaises	Rod for head valve Dames Anglaises	C 7225
518	Anello teflon Ø13 - Ø15.4 h.6.5	Teflon ring Ø13 - Ø15.4 h.6.5	C 7627/6
609	Vite inox M4x16	Stainless steel screw M4x16	C7629/3
610	Coprivitone per maniglia Mac Kinley 05	Cover valve for Mac Kinley 05 handle	C7629/2
615	Maniglia Mac Kinley 05	Mac Kinley 05 handle	C 7629/1

