

Pos.	Descrizione	Description	Cod.
5	Vitone ceramic disc	Ceramic disc valve	C 7075
76	Calotta zigrinata	Knurled nut	CSA C 7322 / C 7324
77	Asta con sfera	Rod with ball	CSA C 7324
78	Canotto	Pipe	CSA C 7324
79	Corpo scarico	Waste body	CSA C 7324
80	Guarnizione tenuta	Seal washer	CSA C 7324
81	Dado con flangia	Nut with flange	CSA C 7324
81a	Guarnizione	Washer	CSA C 7324
82	Guarnizione conica	Conical washer	CSA C 7324
83	Guarnizione sotto piletta	Under drain washer	CSA C 7324
84	Piletta	Drain	CSA C 7324
85	Tappo	Stopper	CSA C 7324
112	Aeratore 24x1	Aerator 24x1	C 7086
113	Guarnizione per aeratore 24x1	Washer for aerator 24x1	C 7086
115	Vitone ceramic disc sinistro	Ceramic disc valve left	C 7075SX
137	Corpo scarico 1 1/4"	Waste body 1 1/4"	C 7322
138	Guarnizione corpo scarico	Waste body washer	C 7322
139	Guarnizione sotto piletta	Under drain washer	C 7322
140	Piletta	Drain	C 7322
141	Asta con sfera	Rod with ball	C 7322
146	Tappo	Stopper	C 7321/1
190	Tubo rame con raccordo	Copper tube with joint	C 7493
194	Guarnizione gomma sagomata	Shaped rubber washer	C 7585.10
195	Ghiera a mezza-luna	Half-moon ring nut	C 7282
198	Dado 8MA prolungato (ES.13)	Lengthen nut 8 MA (ES.13)	C 7260.7
199	Snodino per asta scarico	Articulated joint for pop-up waste rod	C 7332
200	Asta comando scarico cm.36 piegata	Bended pop-up rod cm.36	C 7317
207	Snodo per aeratore	Male articulation for aerator	C 7084
208	Aeratore	Aerator	C 7083
212	O-ring Ø 13,6x2,7	O-ring Ø 13,6x2,7	C 7586.52
337	Vite M4x5	Screw M4x5	C 7546
391	Maniglia M. Croce	M. Croce handle	C 7627
407	Nipples curvo	Curved nipples	C 7810
480	Anello Ø19,6 H.2,9	Ring Ø19,6 H.2,9	C 7593.1
482	Canna Ø26 bidet	Spout Ø26 for bidet	C 2237
614	Corpo monoforo lavabo/bidet M. Croce	One hole mixer M.Croce body	C 2236/1
626	Perno filettato M8x105	Threaded pivot M8x105	C7557
709	O-ring 42.52x2.62	O-ring 42.52x2.62	C7586.102
737	Disco base	Disc	C2206/3
806	Flex inox cm. 35 10x1 3/8 C	Flex inox cm. 35 10x1 3/8 C	C7089.3E

**AVVERTENZE:**

- Pressione d'utilizzo consigliata: 3 bar.
- Pressione massima d'utilizzo: 5 bar.

**ATTENZIONE:** L'utilizzo a pressioni superiori determina il decadimento della garanzia.

**NOTA:** Spurgare accuratamente l'impianto prima di installare il rubinetto; si consiglia, dove possibile, il montaggio di rubinetti sottolavabo con filtro (ns. art. 5578).

**INSTRUCTIONS:**

- Recommended utilisation pressure: 3 bars.
- Highest utilisation pressure: 5 bars.

**ATTENTION:** Utilisation at higher pressure allow the guarantee to laps.

**NOTE:** Pipework must be flushed out before connecting the tape and for all cases we advise to install, where applicable, the stop valves with incorporated filter (our ref. 5578).

# OFFICINA NICOLAZZI DAL 1960

Nicolazzi S.p.A. - 28010 ALZO di PELLA (NO), Via P. Durio 119  
Tel. 0322/969672 - Fax 0322/969532 - E-mail: info@nicolazzi.it - Web: www.nicolazzi.it

stampa PRESS GRAFICA srl - Gravelona Toce (VB) - 10/17

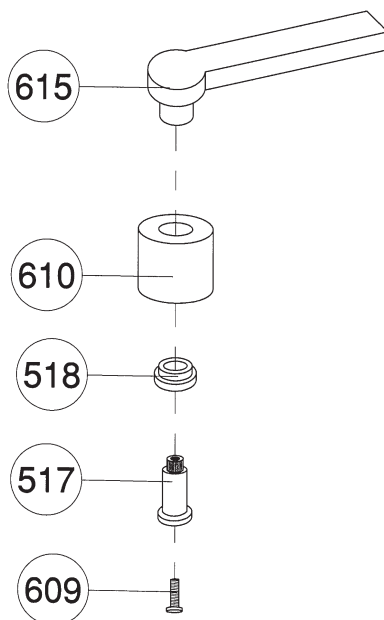
## Serie "MONTE CROCE" Serie "MAC KINLEY 05"

Schema di montaggio

## "MONTE CROCE" Serie "MAC KINLEY 05" Serie Assembling diagram

## VARIANTI MANIGLIE HANDLES VARIATIONS

### Mac Kinley 05



Pos.	Descrizione	Description	Cod.
517	Asta per coprivitone Dames Anglaises	Rod for head valve Dames Anglaises	C 7225
518	Anello teflon Ø13 - Ø15.4 h.6.5	Teflon ring Ø13 - Ø15.4 h.6.5	C 7627/6
609	Vite inox M4x16	Stainless steel screw M4x16	C7629/3
610	Coprivitone per maniglia Mac Kinley 05	Cover valve for Mac Kinley 05 handle	C7629/2
615	Maniglia Mac Kinley 05	Mac Kinley 05 handle	C 7629/1

