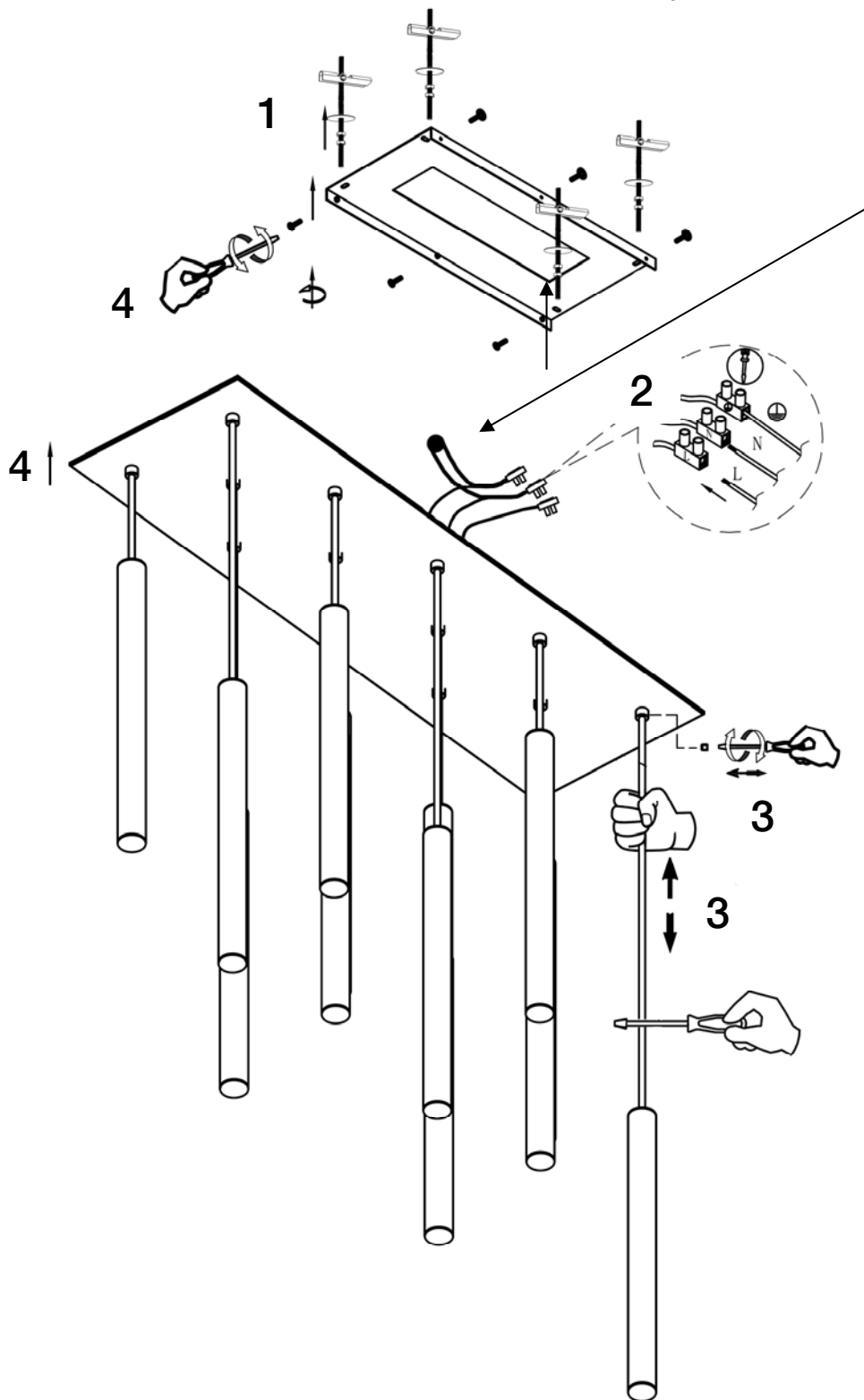


MODELO DIMABLE / DIMMABLE ITEM

ATENCIÓN: Schuller recomienda que utilice los balancines suministrados en la instalación de esta lámpara.  
 ATTENTION: Schuller recommends to use included special screws when installing this lamp.



**ATENCIÓN:**

Si corta los cables para acortar la lámpara:

**OJO!!!** El cable toma tierra está identificado con una fina línea verde. **Asegúrese antes de conectar.**

Confirmar que quede instalado el condensador de igual forma que estaba en origen.

**ATTENTION:**

*If you wish to make the lamp shorter, pay attention to the earth wire, it is marked with a fine green line. Please, make sure about this before reconnecting it. Please, confirm the capacitor is installed like it was at the beginning.*

**NOTA IMPORTANTE:**

Para corregir la torsión natural del cordón rizado, frotar el cable con un destornillador o una varilla rígida, como indica la figura.

**IMPORTANT NOTICE:**

*If the cable is twisted, please hold the bottom of the cable, and use a screwdriver or a metal rod to stroke the cable up and down to keep it straight.*

NOTA: Para evitar riesgos, si el cable eléctrico de este artículo sufre algún daño, deberá ser reparado por personal cualificado.

IMPORTANT NOTICE: For safety reasons, if the electrical wire of this item has any damage, it must be repaired by qualified staff.