

Hafa®

SE

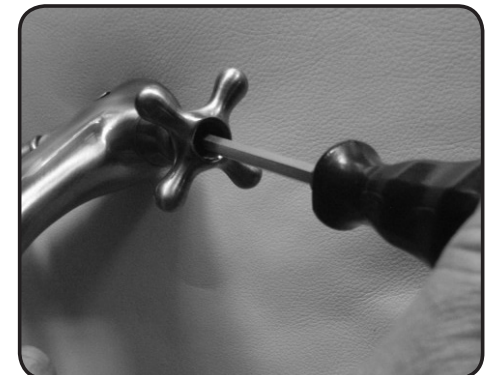
Byte av insats tvågreppsblandare



1. Stäng av huvudvattenledningen och kontrollera att inget vatten kommer ur blandaren när handtaget är i öppet läge.



2. Skruva av knappen i mitten av handtaget.



3. Lossa skruven med en stjärnmejsel och lyft av handtaget.

2011-05-13

Hafa®

Hafa
Svarvaregatan 5, Box 525
SE-301 80 Halmstad
SWEDEN

www.hafa.se
www.hafa.dk
www.hafabad.no
www.hafa.fi
www.hafabathroom.ru
www.hafa.eu

E-mail:
service@hafa.se

Hafa®

Hafa
Svarvaregatan 5, Box 525
SE-301 80 Halmstad
SWEDEN

www.hafa.se
www.hafa.dk
www.hafabad.no
www.hafa.fi
www.hafabathroom.ru
www.hafa.eu

E-mail:
service@hafa.se



4. Lossa täckringen.



5. Lossa insatsen.



10. Skruva fast handtaget



11. Skruva på knappen



6. Kontrollera att blandarehuset är rent och oskadat.



7. Montera den nya insatsen.



12. Sätt på huvudvattenledningen och kontrollera att inga läckor finns.



8. Skruva fast den nya insatsen.



9. Skruva fast täckringen.