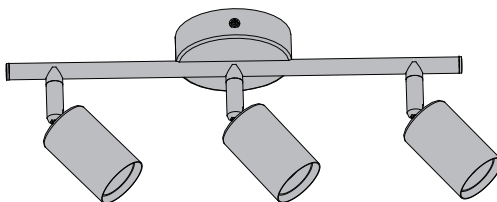
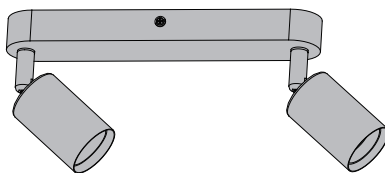
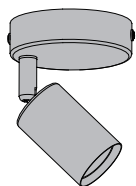




# Basico



S81110601BS, EAN CODE: 3276000648321

S81110602BS, EAN CODE: 3276000648338

S81110603BS, EAN CODE: 3276000648345



**RU** Руководство по эксплуатации

**KZ** Пайдалану жөніндегі басшылық

**EN** Instructions Manual



**RU**

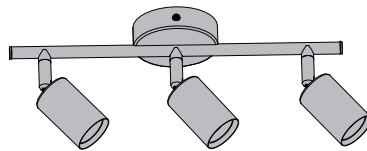
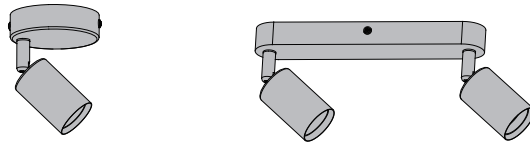
Благодарим Вас за приобретение изделия . Рекомендуем внимательно прочитать руководство по эксплуатации. Изделие разработано, чтобы доставить Вам удовольствие. Если Вам потребуется помощь, консультанты Вашего магазина находятся в Вашем распоряжении.

**KZ**

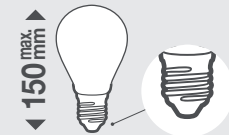
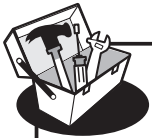
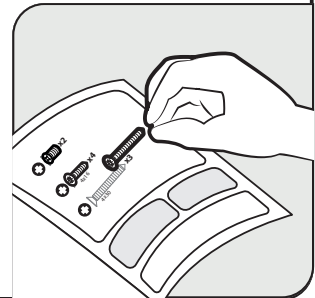
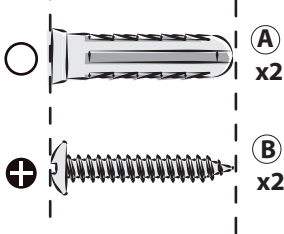
Өнімін сатып алғаныңыз үшін алғыс білдіреміз. Орнату, Қолдану және Қызмет көрсету жөніндегі нұсқаулықтарды мұқият оқып шығуға кеңес береміз. Біз бұл өнімін сізді толықтай қанағаттандыру үшін жасап шығардық. Егер сізге көмек қажет болса сіздің бөлшектеп сататын дүкеніңіздегі топ сізге жәрдем береді.

**EN**

Thank you for purchasing this product. We recommend that you read the installation, user and maintenance instructions carefully. We have designed this product to ensure your complete satisfaction. If you require assistance, the team at your retailer is on hand to help you.



0 1 2 3 4 5 cm



E27 MAX 60W



Внимание! Опасно! / Абайлаңыз, қауіпті / Caution danger



Питание выключено / Қуатты өшіру / Power off



Питание включено / Қуатты көтеру / Power up



**RU:** Инструкции по технике безопасности. Правовые нормы / **KZ:** Пайдалану жөніндегі басшылық  
**EN:** Legal & Safety Instructions



6 → 11



**RU:** Сборка и монтаж / **KZ:** Монтаждау / **EN:** Assembly



12 → 14



**RU:** Эксплуатация / **KZ:** Пайдалану / **EN:** Use

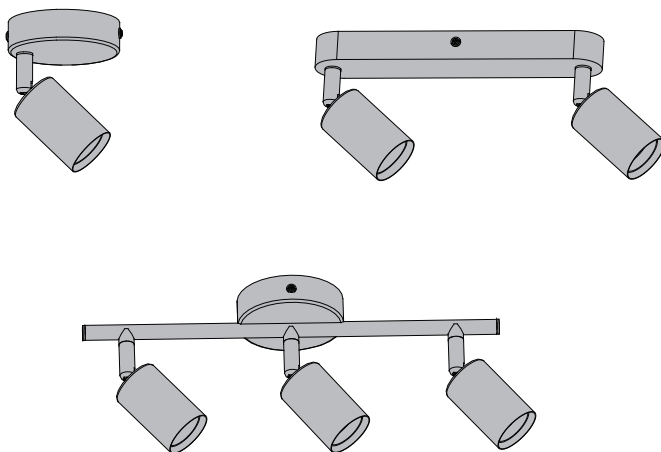


14



# Basico

RU-Светильник (спот)  
настенно-потолочный,  
поворотный



EAN CODE: 3276000648321 / 3276000648338 / 3276000648345



## **RU** Инструкции по технике безопасности. Правовые нормы

Назначение: стационарный настенно-потолочный светильник (спот) Basico предназначен для акцентного и зонального освещения внутри помещения.

RU-Для товаров, требующих обязательного подтверждения соответствия, копию сертификата/декларации можно получить на стойке информации магазина Леруа Мерлен.

KZ-Сәйкестікті міндетті растауды талап ететін тауарлар үшін сертификаттың/декларацияның көшірмесін Леруа Мерлен дүкенінің ақпарат бағанынан алуға болады.




Модели: S81110601BS / S81110602BS / S81110603BS

RU

KZ

EN

## 1. Предупреждающие символы

	Внимательно прочитайте данное руководство.
	Предупреждение. Минимальное расстояние до освещаемых объектов (0,5 м).
	Класс защиты I. На лампе имеется клемма заземления. Провод заземления (желто-зеленый) должен быть подсоединен к клемме, обозначенной символом.

## 2. Основные инструкции по технике безопасности



Внимательно прочитайте это руководство по эксплуатации перед использованием устройства и сохраните его для использования в дальнейшей работе. При необходимости передайте руководство по эксплуатации третьей стороне.

**ПРЕДУПРЕЖДЕНИЕ. При использовании электрических устройств необходимо всегда соблюдать основные меры предосторожности для того, чтобы снизить риск возникновения пожара, поражения электрическим током и получения травм.**

### 1) Основные положения

Храните устройство вдали от детей и неуполномоченных лиц.

Убедитесь, что место для установки светильника соответствует техническим требованиям.

**ПРЕДУПРЕЖДЕНИЕ. Источник питания необходимо отключить перед сборкой, техническим обслуживанием, заменой лампы или чисткой.**

Перед просверливанием установочных отверстий необходимо провести проверку, чтобы не попасть в существующую проводку или трубу, которая может быть скрыта.

Только для использования внутри помещения.

После выключения подождите 5–10 минут, пока остынут лампочки.

После этого можно заменить лампочки.

Предупреждение: данное изделие должно быть установлено вне досягаемости рук.

### 2) Электрическая безопасность

Установку светильника должен выполнять только квалифицированный электрик в соответствии с действующими требованиями электробезопасности.

**Предупреждение. В целях безопасности при повреждении наружного гибкого кабеля или шнура этого светильника для замены необходимо обратиться к производителю, сотруднику сервисного центра или обладающему необходимой квалификацией специалисту.**

## 3. Особые правила безопасности

Особые правила безопасности отсутствуют.

## 4. Защита окружающей среды

### ВНИМАНИЕ!



Электрические изделия запрещено утилизировать вместе с бытовыми отходами.

Их необходимо сдавать в муниципальный пункт приема для экологически безопасной утилизации в соответствии с местными стандартами.

За рекомендациями по переработке обратитесь к местным органам власти.

Упаковочный материал подлежит вторичной переработке.

Утилизируйте упаковочный материал безопасным для окружающей среды способом и передайте его в службу по сбору пригодных для переработки материалов.

## 5. Спецификации устройства

ТЕХНИЧЕСКИЕ ХАРАКТЕРИСТИКИ	
Номинальное напряжение	230В~
Номинальная частота	50Гц
Номинальная мощность	1х, 2х или 3хМакс.60Вт (в зависимости от модели)
Патрон	1х, 2х или 3хE27хМакс.60Вт (в зависимости от модели)
Диапазон рабочих температур, °С	от +10 до +40
Класс защиты	I
Степень защиты	IP20

## 6. Техническое обслуживание и очистка

Перед выполнением технического обслуживания или чисткой отключите устройство от сети.

Ремонт должен выполняться только квалифицированными специалистами и с использованием оригинальных запасных частей.

Всегда используйте лампочки в соответствии со спецификациями, указанными в этом руководстве.

**ПРЕДУПРЕЖДЕНИЕ: неквалифицированный ремонт, а также использование аксессуаров, не указанных в этом руководстве, влечёт за собой риск получения травм.**

## 7. Прочее (обслуживание, ремонт, гарантия и т. д.)

Это электрическое изделие соответствует всем требованиям безопасности.

Ремонт должен выполняться только квалифицированными специалистами с использованием оригинальных запасных деталей. В противном случае пользователь может подвергаться значительной опасности.


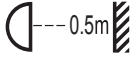

Обратитесь в магазин, в котором вы приобрели изделие, за послепродажным обслуживанием (если предоставляется).

RU

KZ

EN

## 1. Ескерту таңбалары

	Нұсқауларды мұқият оқыңыз.
	Ескерту: жарықтандырылған нысандардан минималды қашықтық (0,5 метр).
	Қорғаныс класы I. Бұл шамда тұйықтау клеммасы бар. Тұйықтау сымы (сары және жасыл) таңбамен көрсетілген клеммаға жалғануы керек.

## 2. Жалпы қауіпсіздік нұсқаулары



Құрылғыны пайдалану алдында осы нұсқаулықты толығымен оқып шығып, оны болашақ қолданысқа сақтап, қажет болған кезде үшінші тарап нұсқаулығына өтіңіз.

**ПЕСКЕРТУ: электрлік құрылғыны пайдаланғанда, Өрт, электр тогының соғу және жеке жарақат жағдайын азайту үшін, мына негізгі сақтық шараларын үнемі қолдану керек.**

### 1) Жалпы

Құрылғыны балалардан және рұқсаты жоқ адамдардан алыс жерде сақтаңыз.

Осы шамның электрлік сипаттамалары орнатумен үйлесімді екендігін тексеріңіз.

**ЕСКЕРТУ: жинақтау, техникалық қызмет көрсету, шамды ауыстыру, батареяны ауыстыру немесе тазалау процестері алдында қуат көзінен ажыратылуы керек. Сақтандырғышты алыңыз немесе сақтандырғышты ӨШІРУ күйіне ауыстырып, қайта белсендіруден қорғаңыз.**

Сым желісін немесе құбыр жұмысын жасырмас үшін, бекіту саңылауларын бұрғылау алдында абай болу керек.

Тек бөлмеде пайдалануға арналған.

5–10 минут өшіргеннен кейін, шам суығаннан кейін ауыстырыңыз.

Ескерту: тек тұтқа жеткен кезде сыртынан орнатылуы керек.

### 2) Электр қауіпсіздігі

Шам ұлттық сым жүргізу ережелеріне сәйкес тек білікті электршімен орнатылуы қажет

**Ескерту: егер осы шамның сыртқы иілгіш кабелі немесе сымы зақымдалса, қауіпті болдырмау үшін бұл өндірушімен, қызмет көрсету агентімен немесе білікті тұлғамен ауыстырылуы қажет.**

## 3. Арнайы қауіпсіздік ережелері

Арнайы қауіпсіздік ережелері қолданылмайды.



#### 4. Қоршаған орта қорғанысы

##### АБАЙЛАҢЫЗ!



Электрлік өнімдер тұрмыстық қалдықпен бірге тасталмауы керек. Олар жергілікті реттеулерге сәйкес қоршаған ортаға зиянсыз тұрмыстық қалдық жинау орнына тасталуы керек. Қайта өңдеу кеңесін алу үшін, жергілікті органдарға немесе фирмаға хабарласыңыз. Бума материалын қайта өңдеуге болады. Буманы қоршаған ортаға зиянсыз жолмен тастап, қайта өңделетін материал жинау қызметіне қолжетімді етіңіз.

#### 5. Құрылғы сипаттамалары

ТЕХНИКАЛЫҚ СИПАТТАМАЛАРЫ	
Номинал кернеуі	230V
Номинал жиілігі	50Hz
Номинал ватт саны	Max.60W
Шам деректері	E27 Max.60W
Сыртқы температура	25°C
Қорғаныс класы	class I
IP нөмірі IP	IP 20

#### 6. Техникалық қызмет / тазалау

Техникалық қызмет көрсету немесе тазалау алдында ток көзінен ажыратыңыз.

Жөндеу жұмыстары тек білікті тұлғалармен және түпнұсқалы қосалқы бөлшектерді пайдаланумен орындалуы керек.

Дұрыс емес жөндеу жұмысы айтарлықтай зақым келтіруі мүмкін.

Шамдарды үнемі осы нұсқаулықта тізімделген сипаттамаларға сәйкес пайдаланыңыз.

**ЕСКЕРТУ:** осы нұсқаулықта көрсетілмеген керек-жарақты пайдалану жеке жарақатқа себеп болуы мүмкін.

#### 7. Басқалар (қызмет көрсету, жөндеу, кепілдік, т. б.)

Өнімді білікті тұлға жөндеуі керек.

Осы электр өнімі қатысты қауіпсіздік талаптарына сәйкес.

Жөндеу жұмыстары тек білікті тұлғалармен түпнұсқалы қосалқы бөлшектерді пайдаланумен орындалуы керек, болмаса бұл пайдаланушының жарақаттануына себеп болуы мүмкін.


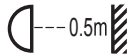

Өнімге сатылымнан кейінгі қызметтерді алу үшін, сатып алынған дүкенге хабарласыңыз.

RU

KZ

EN

## 1. Warning symbols

	Read the instructions carefully.
	Warning: minimum distance from lighted objects (0.5 meters).
	Protection class I. This lamp has an earth terminal. The earth wire (yellow and green) must be connected to the terminal indicated by the symbol.

## 2. General Safety Instructions



Read this instruction manual thoroughly before using the appliance and save it for future reference and if necessary pass the instruction manual on to a third party.

**WARNING: When using electrical appliance, basic safety precautions should always be followed to reduce the risk of fire, electrical shock and personal injury.**

### 1) General

Keep device out of reach of children and unauthorised persons.

Check if the electrical specifications of this luminaire are compatible with your installation.

**WARNING: The power supply must be deactivated prior to assembly, maintenance, exchanging the bulb or cleaning processes. Remove the fuse or switch the fuse to OFF and secure from reactivation.**

Care must be taken before drilling fixing holes to avoid any existing wiring or pipework that may be concealed.

For indoor use only.

After switch off 5-10 minutes, exchange the bulb when the bulbs have been cooled down.

Warning: only to be installed outside arms reach.

### 2) Electrical safety

Luminaire should be installed by authorized electrician only according to national wiring rules.

**Warning: if the external flexible cable or cord of this luminaire is damaged, it shall be exclusively replaced by the manufacturer or his service agent or a similar qualified person in order to avoid a hazard.**

## 3. Specific Safety Rules

No specific Safety Rules apply.

## 4. Environmental protection

### CAUTION!



Electrical products must not be thrown out with domestic waste. They must be taken to a communal collecting point for environmentally friendly disposal in accordance with local regulations. Contact your local authorities or stockist for advice on recycling. The packaging material is recyclable. Dispose of the packaging in an environmentally friendly manner and make it available for the recyclable material collection-service.

## 5. Appliance specifications

TECHNICAL CHARACTERISTICS	
Rated voltage	230V
Rated frequency	50Hz
Rated wattage	Max.60W
Bulb rating	E27 Max.60W
Ambient Temperature	25°C
Protection	class I
IP number	IP 20

## 6. Maintenance / Cleaning

Disconnect from mains before maintenance or cleaning.

Repairs should only be carried out by qualified persons and using genuine spare parts. Inappropriate repairing could cause significant danger.

Always use bulbs according to specifications listed in this manual.

**WARNING: The use of any accessory not specified in this manual may present a risk of personal injury.**

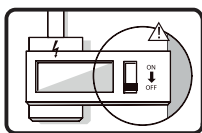
## 7. Others (Service, Repairing, Guarantee, etc.)

Have your product repaired by a qualified person.

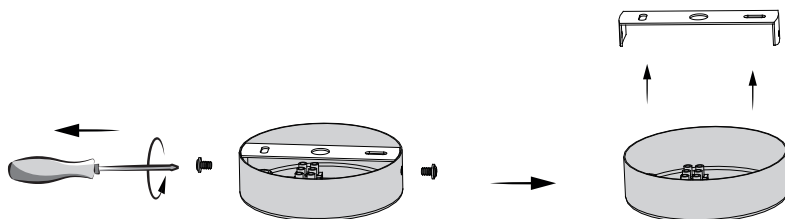
This electric product is in accordance with the relevant safety requirements.

Repairs should only be carried out by qualified persons using original spare parts, otherwise This may result in considerable danger to the user.

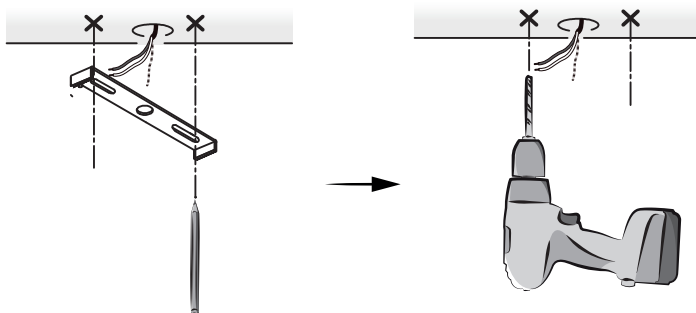
Please contact the store which you bought the product for after sale services if any.



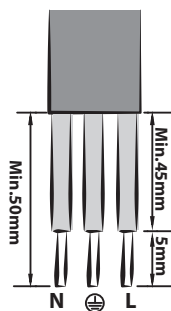
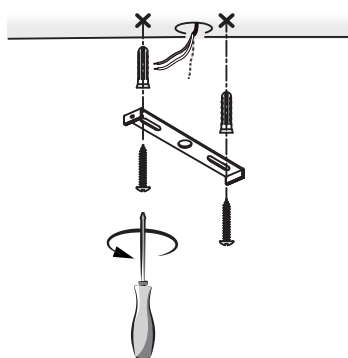
1



2



3

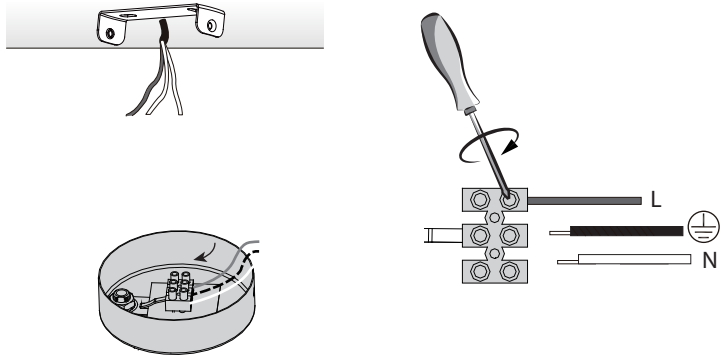


i

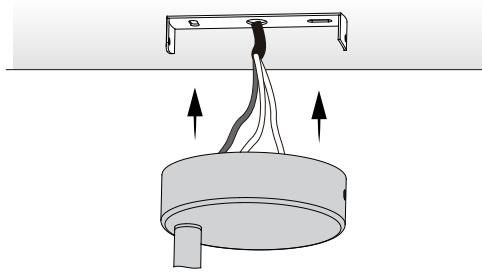


\*Utiliser les vis et chevilles adaptées à votre support - Utilice tornillos y tacos adecuados para el soporte - Utilize buchas e parafusos adaptados à superfície de instalação - Utilizzare viti e tasselli adeguati al proprio supporto - Χρησιμοποιήστε τις κατάλληλες βίδες και ούλα για τον τοίχο σας - Taşınırca uygun vida ve dübel kullanın - Используйте шурупы/крепления, которые подходят к основанию, к которому они будут крепиться - Використовуйтегвинти та штифти, що підходять для поверхні, на яку Ви монтуєте ролет/жалюзі - Należy korzystać ze śrub i kołków przystosowanych do nośnika - Utilizați șuruburile și diblurile adecvate suportului dvs - Use screws and dowels suited to your backing.

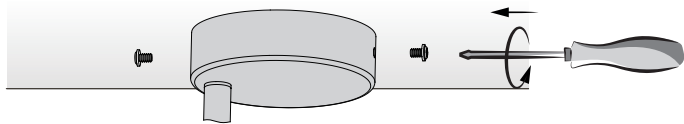
4



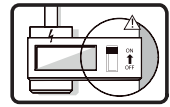
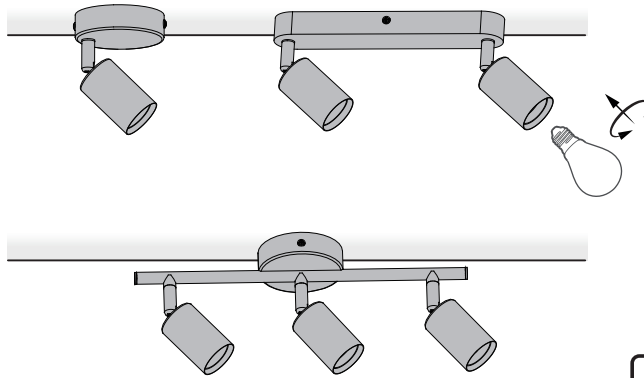
5



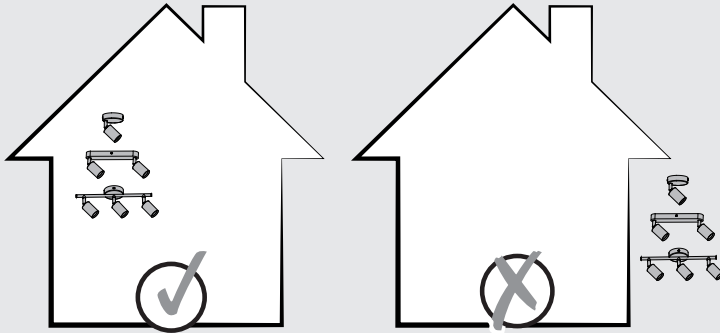
6



7



1



MAX>60W

MAX≤60W





\* Garantie 2 ans / 2 años de garantía / Garantia de 2 anos / Garanzia 2 Anni / Εγγύηση 2 ετών /  
Gwarancja 2-letnia / Гарантия 2 года / Кепілдік 2 жыл / Гарантія 2 років / Garanție 2 ani /  
2-year guarantee



Made in China 2019 / Сделано в Китае / Қытайда жасалған

ADEO Services - 135 Rue Sadi Carnot - CS 00001  
59790 RONCHIN - France

ТОВ «Леруа Мерлен Україна»,  
вул. Полярна 17а, м. Київ 04201, Україна

Importado e distribuido por LEROY MERLIN - CIA BRASILEIRA DE BRICOLAGEM - Rua Domingas Galleri Blotta, 315 - Interlagos - CEP 04455-360 São Paulo - SP - Brazil  
CNPJ: 01.438.784/0001-05CALM (Central de Atendimento Leroy Merlin) -4020.5376 (capitais) e 0800.0205376 (demais regiões).

Imported by Adeo South Africa (PTY) LTD T/A Leroy Merlin - Leroy Merlin Greenstone Store Corner Blackrock Street and Stoneridge Drive, Greenstone Park Ext 2, Edenvale, 1610 Johannesburg, Gauteng, South Africa

**RU** Импортёр/Продавец/Организация, уполномоченная принимать претензии по качеству товара в РФ: ООО «Леруа Мерлен Восток», 141031, Россия, Московская обл., г. Мытищи, Осташковское шоссе, д. 1.

**KZ** Импорттаушы/Сатушы/Қазақстан Республикасында өнім сапасы бойынша наразылықтарды қабылдайтын ұйым: «Леруа Мерлен Қазақстан» ЖШС, Қазақстан Республикасы, 050000, Алматы қ., Қонаев көшесі, 77, «PARK VIEW» БО, 6-қабат, 07-көне.  
Импортёр/Продавец/Организация, принимающая претензии по качеству продукции в Республике Казахстан: ТОО «Леруа Мерлен Қазақстан», Республика Казахстан, 050000, г. Алматы, ул. Кунаева, 77, БЦ «PARK VIEW», 6 этаж, офис № 07.

