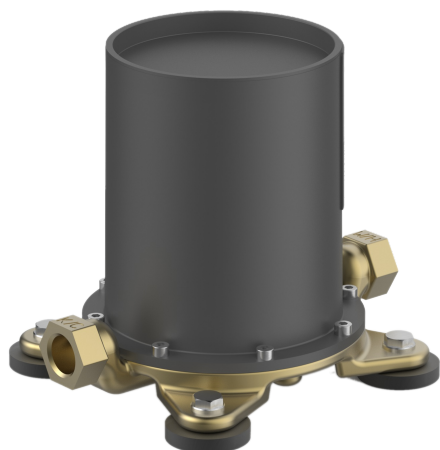


Installation unit for bath faucets, floor-standing.

- Bath tub
- Встраиваемый корпус
- Отдельно стоящий
- Промывочный комплект, Вилка давления
- Корпус из DZR латуни



ТЕХНИЧЕСКИЕ ДАННЫЕ

Технические характеристики

| | |
|--------------------------|---------------|
| Относительный диаметр | DN15 |
| Подключение горячей воды | max. +90°C |
| Рабочее давление | 50 - 1000 kPa |
| Установочные размеры | G1/2 |

Regulations

| | |
|-------------|--------|
| Стандарт EN | EN 817 |
|-------------|--------|

